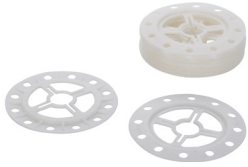


## Rosace complémentaire 90 mm



- Rosace de cheville pour la fixation de panneaux isolants en laine minérale en combinaison avec des chevilles à vis et à frapper, homologuées par les autorités de la construction
- Pour augmenter le diamètre d'appui de la rosace à 90 mm
- En combinaison avec des chevilles à frapper ou à visser lors du chevillage des panneaux isolants en laine minérale

**Produit** Rosace complémentaire en PVC rigide pour une utilisation avec des chevilles à vis et des chevilles à frapper.

**Composition** PVC rigide.

**Caractéristiques**

- Rosace complémentaire en PVC rigide en combinaison avec des chevilles à rosace de Ø 60 mm.
- Pour augmenter le diamètre de la rosace des chevilles ETICS Thermotop S1 et Thermotop H2 Plus.
- Grande rigidité de la rosace pour un montage sans problème.
- Dimensions adaptées.
- En combinaison avec les chevilles à visser STR bois et STR bois inox pour le chevillage de panneaux isolants en laine minérale sur des supports en bois.

**Application** ■ Rosace complémentaire de 90 mm à combiner avec des chevilles à rosace de Ø 60 mm.

Vous trouverez d'autres instructions de mise en œuvre avec des photos, des listes d'outils et de sélection de produits sur [www.baumit-selbermachen.ch](http://www.baumit-selbermachen.ch).

**Données techniques** Domaine d'application: extérieur, mur

	1 lot : 100 pièces
Diamètre de la rondelle	90 mm
Variante de couleur	Blanc

**Forme de livraison** 1 lot de 100 pièces

**Stockage** Les rosaces d'appui doivent être stockées dans des conditions climatiques normales.

**Assurance qualité** Surveillance et contrôle permanents de la qualité, ainsi qu'un contrôle strict de toutes les matières premières à leur entrée. L'entreprise dispose d'un système de gestion de la qualité, contrôlé et certifié par le TÜV selon la norme DIN EN ISO 9001 en vigueur dans le monde entier, ainsi que d'un système de gestion de l'environnement, contrôlé et certifié par le TÜV selon la norme DIN EN ISO 14001 en vigueur dans le monde entier.

**Support** Le support doit être plan, porteur et exempt de parties non adhérentes.

**Mise en œuvre** La rosace complémentaire de 90 mm Baumit est utilisée pour augmenter le diamètre de la rosace de Ø 60 mm des chevilles Thermotop à visser S1 et à frapper H2 Plus dans le cadre d'un système ETICS. La rosace complémentaire Baumit de 90 mm se fixe soit sur la cheville à visser S1 Thermotop, soit sur la cheville à frapper H2 Plus Thermotop, et est utilisée dans le système composite d'isolation thermique pour un montage affleurant.

**La rosace Baumit de 90 mm est absolument nécessaire pour le chevillage mécanique des bandeaux coupe-feu minéraux dans les façades en EPS.**

**Informations générales et conseils** Si vous avez besoin d'informations supplémentaires sur ce matériau ou sa mise en œuvre, nos conseillers techniques du service extérieur se feront un plaisir de vous conseiller en détail et en fonction du projet.

---

Nos recommandations techniques d'application, que nous émettons pour aider l'acheteur/l'utilisateur sur la base de notre expérience, correspondent à l'état actuel des connaissances scientifiques et pratiques. Elles sont non contraignantes et ne créent pas de relation juridique contractuelle ni d'obligations annexes découlant du contrat d'achat. Elles ne dispensent pas l'acheteur de vérifier par lui-même si nos produits conviennent à l'usage auquel ils sont destinés. Les règles générales de la technique de construction doivent être respectées. Nous nous réservons le droit d'effectuer des modifications visant à l'avancement technique et à l'amélioration du produit ou de son application. La parution de cette information technique rend caduques les éditions précédentes. Pour obtenir les informations les plus récentes, veuillez consulter notre site Internet. Toutes les transactions commerciales sont soumises à nos conditions de vente et de livraison actuelles ainsi qu'aux dispositions relatives à l'installation et à l'utilisation de nos silos et centrales de malaxage.