



Fassaden- und Innenfarben | Grundierungen

Die richtige Farbe finden



Optik und Funktionalität

- Sortiment für alle Anforderungen
- Gute Schutzfunktion
- Hochwertige Rohstoffe
- Große Produktvielfalt

Baumit Farben

Baumit Farben werden aus hochwertigen Rohstoffen hergestellt und sind in verschiedenen Zusammensetzungen erhältlich. Die große Vielfalt ermöglicht nahezu alle Einsatzzwecke mit einer guten Dauerhaftigkeit. Baumit Endbeschichtungen sind seit Jahr-

zehnten bewährt. Sie schützen die Fassade vor Feuchtigkeit und mechanischer bzw. thermischer Belastung. Als sichtbare Hülle des Hauses lassen Baumit Beschichtungen Fassaden viele Jahre lang im ursprünglichen Glanz erstrahlen. Unsere klassischen Innendispersionsfarben sind emissionsarm, lösemittel- und weichmacherfrei. Durch die große lieferbare Farbvielfalt kann jeder Gestaltungswunsch umgesetzt werden.



EIGENSCHAFTEN	4
UNTERGRUNDVORBEREITUNG	6
PRODUKTAUSWAHL AUSSEN	
Mineralisch außen (Silikat)	8
Abperleffekt außen (Silikon)	9
Farbvielfalt außen (Kunstharz)	10
PRODUKTAUSWAHL INNEN	
Farbvielfalt innen (Kunstharz)	11
Wohngesundheit	12
FARBQUALITÄT / FARBTONABWEICHUNG	13
FARBFÄCHER / RICHTLINIEN	14
METALLIC / GLITTER	16
LASUR	17
VERARBEITUNG	18

Eigen- schaften und Einsatz- gebiete

Die Art des Bindemittels beeinflusst die Eigenschaften des jeweiligen Anstrichstoffs. Deshalb richtet sich die Auswahl der Farbe nach der gewünschten Einsatzart und dem dazu passenden Bindemittel.

Egal ob Silikat- Silikon- oder Kunstharzbasis, jede Farbe hat ihre speziellen Vorteile.

Mineralisch (Silikat)



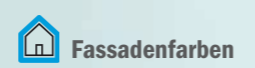
Das auf Kaliwasserglas basierende Bindemittel zeichnet sich durch hervorragende Diffusionsoffenheit und eine mineralische Charakteristik aus.



Abperleffekt (Silikon)



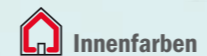
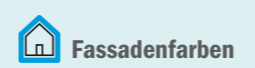
Das Bindemittel auf Silikonharzbasis bildet eine perfekte Kombination aus Abperleffekt und guten Diffusionseigenschaften.



Farbvielfalt (Kunstharz)



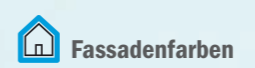
Das hohe Bindevormögen ermöglicht intensive Farbtöne, verbunden mit einer exzellenten Lichtbeständigkeit. Der Einsatz von CoolPigments reduziert dabei das Aufheizverhalten der Oberfläche.



Funktion



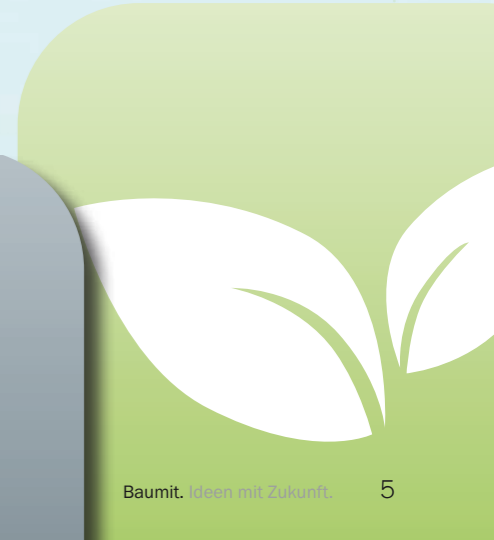
Risse können als anstrichtechnische Sanierung mit einer speziellen, elastisch eingestellten Farbe überarbeitet werden.



Wohngesundheit



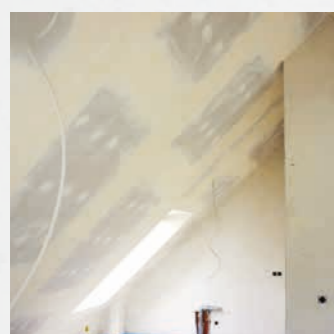
Farben für den Innenbereich, die keine Einschränkung für das Wohlbefinden, die Gesundheit und die Lebensqualität mit sich bringen.



Untergrundvorbereitung

Baumit Farben können auf nahezu allen geeigneten, bauüblichen Untergründen eingesetzt werden. Voraussetzung für die sichere Haftung der Endbeschichtung ist immer ein Untergrund, der ausreichend tragfähig, trocken, formstabil sowie staub- und frostfrei ist. Der Untergrund muss deshalb vor Beginn der Anstricharbeiten beurteilt und – wo erforderlich – durch eine Untergrundvorbehandlung optimiert werden.

Unterschiedliches Saugverhalten

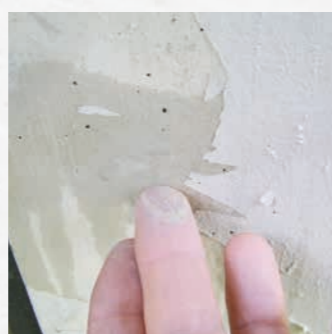


- Vorbehandlung mit MultiPrimer zur Egalisierung der Saugfähigkeit



Wenn der Farbanstrich unterschiedlich stark vom Untergrund aufgesaugt wird, können Farben unterschiedlich erscheinen und es kann stellenweise eine Kreidung an der Oberfläche entstehen.

Alte Leimfarbe



- Entfernung des Altanstriches
- Oberflächenverfestigung mit MultiPrimer



Nicht tragfähige Altanstriche, wie z. B. Leim- oder Kalkfarben, führen zu einer zu geringen Anhaftung der neu aufgetragenen Farbe auf dem Untergrund, der neue Anstrich löst sich vom Untergrund ab. Leimfarben sind durch ihre Wasserlöslichkeit (Test: mit nassem Finger auf Oberfläche reiben) erkennbar.

Risse



- Reinigung der Oberfläche, z. B. mit einem Hochdruckreiniger
- Bei größeren Rissabzeichnungen Voranstrich mit ReMineral zum Verschlämmen der Risse
- Zweimaliger Anstrich mit FlexaColor

Rissabzeichnungen mit einer Rissbreite $\leq 0,3$ mm können anstrichtechnisch saniert werden, sofern keine baudynamischen Risse vorliegen.



Durchscheinende Flecken



- Reinigung der Oberfläche bei Bedarf, z. B. mit einem feuchten Schwamm
- Grund- und ggf. Zwischenbeschichtung mit SperrGrund zum Isolieren der Flecken

Wasserlösliche Bestandteile im Untergrund, wie z. B. Nikotinablagerungen oder Ligninbestandteile bei Gipskartonplatten, führen zu einer Fleckenbildung, welche nach jedem Anstrich wieder erscheint.



Algenbefall



- Reinigung der Putzoberfläche, z. B. mit einem Hochdruckreiniger
- Nach Trocknung der Putzfläche Vorbehandlung mit FungoFluid



Für eine vollständige Reinigung wird die Fläche nach dem Abwaschen und der Trocknung der Putzfläche mit FungoFluid vorbehandelt.

Verschmutzte Oberfläche ohne Algen

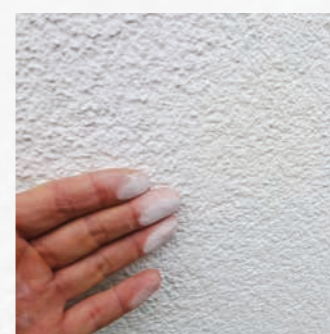


- Reinigung der Putzoberfläche, z. B. mit einem Hochdruckreiniger, bei starker Verschmutzung mit dem Einsatz von ReClean
- Evtl. Grundierung mit MultiPrimer / Sanova Primer bei erhöhter Saugfähigkeit des Untergrundes

Schmutzablagerungen an der Oberfläche sind eine Trennschicht für nachfolgende Anstriche. Die Anhaftung des neu aufgetragenen Anstriches ist dann zu gering.



Wischprobe



- Reinigung der Oberfläche, z. B. mit einem Hochdruckreiniger
- Oberflächenverfestigung bei organischen Untergründen mit MultiPrimer
- Oberflächenverfestigung bei mineralischen Untergründen mit Sanova Primer

Kreidende Oberflächen vermindern die Tragfähigkeit des Neuanstriches und können zu einer Ablösung der neu aufgetragenen Farbe führen.



Hinweis

Produkte auf geringfügige Emission getestet.



Diese Produkte sind emissionsminimiert, lösemittel- und weichmacherfrei.



Welches Produkt für welches Objekt?



MINERALISCH AUSSEN (SILIKAT)



Silikatisch gebundene Farben sind hoch diffusionsoffen und lassen Feuchtigkeit nach außen hin entweichen. Diese Eigenschaft ist ideal für die Sanierung im historischen oder/und denkmalgeschützten Bereich, eignet sich aber auch hervorragend, um einen neu aufgetragenen, mineralischen Putz zu schützen.



- 1 Sanierung einer denkmalgeschützten, öffentlichen Einrichtung
- 2 Anstrich an einem historischen Gebäude
- 3 Fassadenüberarbeitung eines Mehrfamilienhauses aus dem Klassizismus
- 4 Umgestaltetes, älteres Gebäude



Tipp

SanovaColor, eine Fassadenfarbe auf Sol-Silikatbasis, ist so konzipiert, dass auch bei Mischuntergründen ein gleichmäßiges Oberflächenbild erreicht werden kann.



ABPERLEFFEKT AUSSEN (SILIKON)



Die wasserabweisenden Eigenschaften, verbunden mit der hohen Diffusionsoffenheit, zeichnen Silikonharzfarben aus. Sie sind ein wahres Multitalent und dadurch vielseitig einsetzbar. Das Anwendungsspektrum erstreckt sich durch diese perfekte Kombination von kleinen Einfamilienhäusern bis hin zu großen Objekten und das unabhängig von der Bauweise. Ob traditionell oder modern – der Anstrich auf Silikonharzbasis ergibt einen idealen Schutzschild für die Fassade.



- 1 Neu erstelltes Mehrfamilienhaus
- 2 Einfamilienhaus im modernen Baustil
- 3 Wohnkomplex in ländlicher Umgebung
- 4 Sanierung eines Hochhauses



Tipp

Silikonharzfarben sind auf nahezu jedem Untergrund einsetzbar. Die Fassadenfarbe StarColor wurde optimiert, sie ist nun noch besser zu verarbeiten, hat den höchsten Weißgrad und ist mit dem Drypor-Effekt noch unanfälliger für Verschmutzungen.

Welches Produkt für welches Objekt?



FARBVIELFALT AUSSEN (KUNSTHARZ)



Die Kunstharzfarben sind universell einsetzbar, mit höchster Beständigkeit gegen äußere Beanspruchung sowie größtmöglicher Farbtonvielfalt. Der ansatzfreie und einfach zu verarbeitende Anstrich ist sehr UV-beständig und auf nahezu jedem Untergrund einsetzbar.



- 1 Hotel mit lebhafter Farbgebung
- 2 Wohnanlage im dunklen Farbton ausgeführt
- 3 Gewerbebau mit dunkler Farbgebung
- 4 Kindertagesstätte mit aufgelockertem Farbwechsel



Intensive Farbtöne und Farbtonstabilität

Tipp

Mit PuracrylColor ist es möglich, auch dunkle und intensive Farbtöne auf WDV-Systemen und Leichtmauerwerk zu verwirklichen. Mit dem Einsatz von CoolPigments sind intensive Farbtöne mit einem Hellbezugswert unter 20 auch auf WDV-Flächen realisierbar. Die Farbtouenauswahl erstreckt sich hier auf die gesamte Farbpalette des Baumit Life®-Farbfächers.



FARBVIELFALT INNEN (KUNSTHARZ)



Die klassischen Innendispersionsfarben von Baumit sind emissionsminimiert, lösemittel- und weichmacherfrei. Ob für den Objektbereich, bei dem die Wirtschaftlichkeit im Vordergrund steht, oder auch für eine Loft-Wohnung, bei der mit deckenhohen Fenstern eine streiflichtunempfindliche Beschichtung gefordert ist – Baumit hat für jeden Anwendungsbereich die passende Lösung.



- 1 Innengestaltung einer Weinhandlung
- 2 Anstrich auf Wandflächen mit seitlicher Lichteinwirkung
- 3 Überholungsanstrich im Treppenhaus
- 4 Farbige Gestaltung in einem öffentlichen Gebäude



Streiflichttauglichkeit

Einschichtfarbe

Wirtschaftlichkeit

Tipp

Gut deckende Innenfarben bringen eine Arbeits- und Zeitersparnis. DivinaReneo zeigt mit der höchsten Klasse von 1 beim Deckvermögen hervorragende Ergebnisse und schöne Oberflächen – und das schon mit nur einem Anstrich.

Welches Produkt für welches Objekt?



WOHNGESUNDHEIT



90 % unserer Lebenszeit verbringen wir in geschlossenen Räumen, damit stellt die Raumluft einen wesentlichen Faktor für Wohlbefinden, Gesundheit und Lebensqualität dar. Die Baumit Innenfarben IonitColor und KlimaColor sind von NaturePlus auf Schadstoffemissionen als unbedenklich geprüft worden. Daher ist diese auch in sensiblen Bereichen einsetzbar. Darüber hinaus trägt IonitColor durch Ionenbildung aktiv zur Verbesserung der Raumluft bei.



- 1 Gestaltung eines Kinderzimmers
- 2 Renovierung einer Gaststätte
- 3 Anstrich in Privatraum
- 4 Diffusionsfähige Oberflächen im Bad



Luftreinigend

Diffusionsoffenheit



Tip

IonitColor reinigt die Luft von Pollen, Feinstaub und Aerosolen und erhöht somit das Wohlbefinden in geschlossenen Räumen. Sie erzielt eine besonders gut luftreinigende Wirkung, wenn sie auf feuchteregulierenden Untergründen eingesetzt wird. Bestens geeignet sind Baumit IonitFino und IonitFinish oder die Baumit Klima Kalkputze.

Farbqualität

Je intensiver der gewählte Farbton ist, desto wichtiger ist die Auswahl der Farbqualität. Um eine gute Lichtbeständigkeit und damit eine ausreichende Stabilität des Farbtons sicherzustellen, sollte die Wahl bei intensiven Farbtönen auf die Kunstharzfarbe PuracrylColor fallen. Das Bild veranschaulicht die verschiedenen Lichtbeständigkeiten, bei der unterschiedlichen Fassadenfarben in einer künstlichen Bewitterung auf ihre Lichtechtheit getestet werden. Um einen Vergleich zur bewitterten Zone ziehen zu können, wird ein Teil der Fläche abgedeckt.

Verschiedene Lichtbeständigkeiten unterschiedlicher Farbqualitäten nach einem Test im Bewitterungsschrank.

- 1 Die obere Hälfte der Tafel war abgedeckt,
- 2 der untere Teil der Bewitterung frei ausgesetzt.

Die verschiedenen Farbtonveränderungen sind deutlich erkennbar.



Farbtonabweichung



Die Erscheinung eines Farbtones wird von verschiedenen Faktoren beeinflusst. So lassen unterschiedliche Lichtsituationen (Vor- oder Nachmittag) einen Farbton zum Teil intensiver erscheinen. Schon das Farbmuster aus der Farbkartenkollektion ist mit dem zu liefernden Produkt nicht stoffgleich. Bei farbigen Lieferungen ist zudem zu beachten, dass die Darstellung des Farbtons je nach gewähltem Bindemitteltyp unterschiedlich ausfallen kann. Beispielsweise gibt es eine Differenz in der Farbtonwiedergabe eines gleichen Farbtons einer Silikonharzfarbe zu einer Silikatfarbe, die zwar gering, aber bei direkter Gegenüberstellung erkennbar ist. Für ein Objekt sollte eine Materialgleichheit eingehalten werden. Bei der Beauftragung einer Nachbestellung ist daher zu beachten, den Zusatz "Nachbestellung zu einem Objekt" anzugeben, um eine bestmögliche Farbtongenauigkeit zu erreichen.

An dieser mit Silikatfarbe gestrichenen Fassadenfläche ist mit einer Silikonharzfarbe im gleichen Farbton verbessert worden. Der Unterschied der verschiedenen Farbqualitäten ist trotz gleicher Farbtonnummer erkennbar.

Life Farbfächer

Ihr Auge sieht Millionen von Farben. Die 888 wichtigsten sehen Sie bei Baumit!

Seit 2008 arbeiten Baumit-Experten aus den Bereichen Farbberatung, Labor, Marketing und Produktmanagement an dem Farbsystem „Life“. Ausgangspunkt war die Farbpalette des bisher gültigen Farbsystems „colours of more emotions“ mit 200 Farben. Bei der Festlegung der Farben für das Life-Farbsystem arbeitete Baumit eng mit dem amerikanischen Color Group Marketing zusammen. In dieser Organisation summiert sich das Wissen von über 1.600 Designern bekannter Unternehmen. Dieses geballte Wissen führt bei der Vorhersage der künftigen Farbtrends zu einer 90%igen Trefferquote. Dabei herausgekommen ist eines der modernsten und größten Farbsysteme Europas. Das Farbsystem basiert auf 94 kräftigen trendigen Haupttönen, die zusätzlich in 8 Aufhellungen angeboten werden. 6 Weißtöne und 36 Mosaikputze runden das Farbangebot ab.

Easy Life – das praktische Format
Erkunden Sie die ganze Schönheit des Baumit Life Color Systems.

Taste of Life – die Trendauswahl:
Eine harmonische Auswahl von 88 trendigen Farben, handlich verpackt mit Anwendungsbeispielen.



Ionit Farbfächer

Für die Innenfarbe IonitColor wurde extra ein Farbfächer konzipiert, der speziell ausgewählte Farbtöne beinhaltet. IonitColor ist in 66 sanften und ruhigen Farbtönen erhältlich.

66 IONIT FARBTÖNE							
				0010 Whitney		0018 Bianca	
0056 Flora	0186 Kim	0286 Alice	0356 Lea	0406 Romy	0416 Olivia	0566 Selina	0596 Victoria
0057 Jana	0187 Grace	0287 Ina	0357 Mia	0407 Marie	0417 Ria	0567 Nadine	0597 Yuna
0058 Denise	0188 Fiona	0288 Ivy	0358 Emma	0408 Naomi	0418 Nina	0568 Tessa	0598 Xenia
0059 Diana	0189 Elisa	0289 Amy	0359 Lucy	0409 Sophie	0419 Sarah	0569 Vivien	0599 Tina
0706 Killian	0776 Ennio	0786 Flynn	0866 Jasper	0936 Maxim	0976 Milan	1036 Odin	1066 Vito
0707 Benno	0777 Darius	0787 Hugo	0867 Andre	0937 Lio	0977 Navid	1037 Marco	1067 Toni
0708 Adam	0778 Elliah	0788 Keno	0868 Levin	0938 Norman	0978 Vincent	1038 Rafael	1068 Nico
0709 Aron	0779 Klaas	0789 Juri	0869 Carlos	0939 Oskar	0979 Noah	1039 Sam	1069 Tom



Shades of white Farbfächer

Aus der nahezu grenzenlosen Vielfalt hat Baumit die 12 schönsten Weißtöne zu einer einzigartigen Farbkollektion zusammengeführt. Treffen Sie Ihre Wahl aus 12 exklusiven Tönen, um Ihrem Projekt ein einzigartiges Erscheinungsbild zu verleihen. Alle Weißtöne sind mit der Fassadenfarbe StarColor erhältlich.

Im Farbfächer shades of white stehen die 12 Farbtöne als ganzseitige Ansicht zur Verfügung. Damit kann jede wahrnehmbare Nuance als Weißfarbton unterschieden und ausgewählt werden.



Richtlinien



Technische Richtlinien für Maler- und Lackierarbeiten

www.farbe-bfs.de



Merkblatt mikrobiologischer Bewuchs auf Fassaden - Algen und Pilze

www.farbe-bfs.de



Merkblatt Egalisationsanstriche auf Edelputzen

www.vdpm.info



Instandhaltungsleitfaden

www.farbe.de

Effektbeschichtungen

Metallic

Ein besonderer Oberflächeneffekt ist mit der hoch widerstandsfähigen Metallicbeschichtung auf Kunstharzbasis möglich. Die glänzenden Oberflächen erzeugen eine metallisch anmutende Wirkung auf allen Arten von Putzoberflächen im Innen- und Außenbereich.

Verarbeitung: Verwenden Sie einen weißen Grundanstrich mit Baumit Fassadenfarbe für ein besseres Farbergebnis. Nach einer Trocknungszeit von mind. 12 Stunden wird Baumit Metallic in zwei Arbeitsschritten mit einer Lammfellrolle oder per Farbsprühsystem aufgetragen.

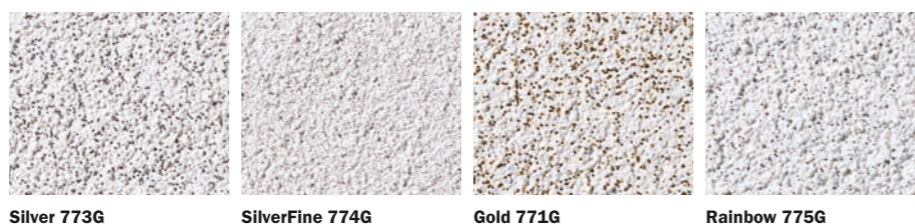
- 1 Metallische Beschichtung an einem Gewerbegebäude
- 2 Wechsel von Naturstein zu einer Beschichtung mit Metallcharakter



Glitter

Eine Oberflächenvergütung der besonderen Art ist die Schlussbehandlung mit der verarbeitungsfertigen, transparenten Beschichtung auf Kunstharzbasis Baumit Glitter. Vier verschiedene Glittereffekte bewirken eine einzigartige, attraktive Darstellung, die auf beliebig vielen Untergründen im Innen- und Außenbereich anwendbar ist.

Verarbeitung: Baumit Glitter wird am idealsten mit einem Sprühsystem aufgebracht. Während des Auftrags sollte auf eine gleichbleibende Geschwindigkeit und auf einen konstanten Abstand zwischen Untergrund und Sprüherät geachtet werden.



Lasur

Mit der verarbeitungsfertigen Lasur lassen sich dekorative Wandgestaltungen im Innen- sowie im Außenbereich verwirklichen. Die Umsetzung ist mit dem thixotrop (dickflüssig) eingestellten Material verarbeiterfreundlich. Die Lasur ist in acht Standardfarbtönen erhältlich. Zur Verbesserung der Oberflächenbeständigkeit kann die Versiegelung Baumit Finish als farbloser Überzug verwendet werden. Erhältlich für unkonventionelle Fassaden in 8 ansprechenden Farbtönen und für die Putztechnik WoodenImitation in 10 speziellen Holzimitationsfarbtönen.

Verarbeitung: Der Untergrund wird abhängig vom Gestaltungskonzept mit Farbe, Putz oder Ausgleichsmasse vorbehandelt. Im Anschluss werden, je nach Gestaltungsvorhaben, zwei bis drei Schichten Baumit Lasur aufgetragen.



Putztechnik Holzimitation mit Lasur



Lebendig lasierende Grautöne im Innenraum



Wechselspiel von Metallic und Lasur an der Fassade

Verarbeitung

Nicht nur die Auswahl der Farben, auch die Auswahl des richtigen Werkzeuges und der passenden Vorarbeiten ist maßgeblich daran beteiligt, dass eine Farbbeschichtung erfolgreich ausgeführt wird.



Reinigung

Fassadenflächen sollen vor einer Überholungsbeschichtung gereinigt werden, um eine ausreichende Haftung der Folgebearbeitung zu gewährleisten. Dies erfolgt üblicherweise mit einem Hochdruckreiniger. Um eine Zerstörung der Putzoberfläche zu verhindern, sollte der Arbeitsabstand zwischen der Düse und der Putzoberfläche 30 cm nicht unterschreiten. Ansonsten können die Wegspuren der Reinigung, insbesondere bei dem Einsatz einer Rotationsdüse, sichtbar sein.



Abkleben/Abdecken

Angrenzende Bauteile sind vor Beginn der Arbeiten mit geeigneten Maßnahmen zu schützen. Vor allem beim Einsatz von alkalischen Materialien ist allerhöchste Vorsicht geboten. Ätzflecken lassen sich nicht mehr entfernen.



Airless

Bei großen Flächen bietet sich der Einsatz einer maschinellen Unterstützung an. Für den rationellen Farbauftrag haben sich in den letzten Jahren Airless-Geräte am Markt etabliert. Die Ausführung ist einfach, wenn nachfolgende Punkte eingehalten werden:

- Verwendung von sauberen Gebinden für den Anstrichstoff mit frischem Material, welches frei von fremden Bestandteilen und Klumpen ist
- Auswahl der passenden Düsengröße und des richtigen Arbeitsdrucks, z. B. mit einer Düsengröße von 0,5 – 0,6 mm und einem Arbeitsdruck von ca. 180 bar bei der Verwendung von Baumit Fassadenfarben
- Kontinuierliches Überprüfen und Säubern der Siebe am Gerät



Pinself

Für die Qualität der Streichwerkzeuge ist besonders das Besteckmaterial entscheidend. Dieses und deren Eigenschaften entscheiden über den Einsatzbereich, aber auch über den Preis der Pinsel. Unterschieden wird zwischen Naturborsten/Naturhaaren und synthetischen Haaren und Borsten. Für wässrige Anstriche haben sich Pinsel und Bürsten mit Orel-Mix-Borsten bewährt. Diese werden aus einer Mischung von Natur- und Kunsthaaren gefertigt.



Farbwalze

Bei der Farbwalze ist die Art und die Dicke des Rollerbezugs für die Ergiebigkeit und das Deckvermögen eines Anstrichs entscheidend. Beeinflusst werden die Beschichtungsdicke und die gleichmäßige Verteilung der Farbe. Ausschlaggebend ist unter anderem das Wiederaufrichtverhalten des Bezugs. Die besten Ergebnisse werden mit Farbrollern aus Lammfell oder Polyamid als Bezugsstoff erzielt. Für den Fassadenbereich werden gepolsterte Farbwalzen und für glatte Oberflächen im Innenbereich ungepolsterte verwendet.

Tipp

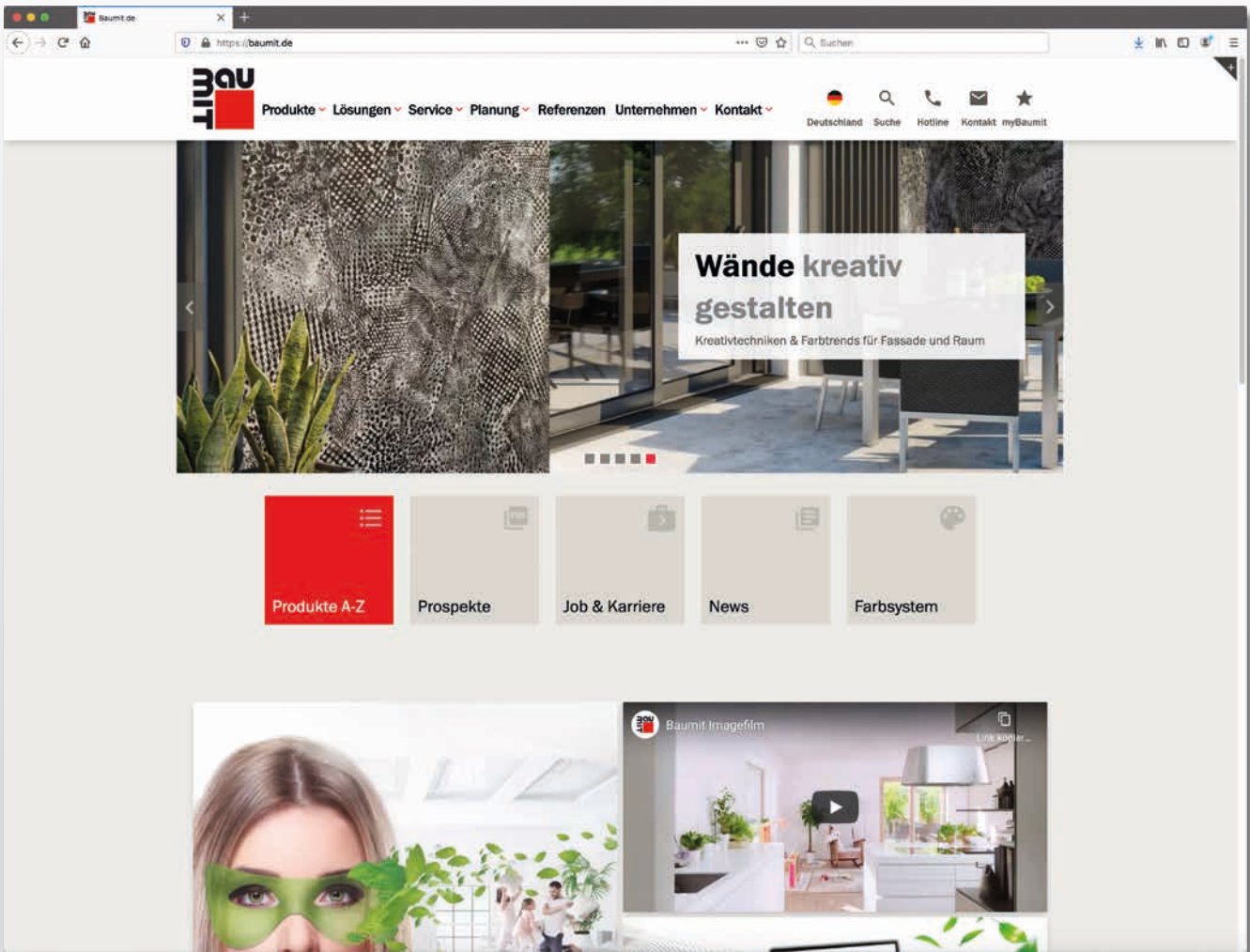
- Ein ovaler Flächenstreicher eignet sich ideal für die ansatzfreie Erstellung einer dekorativen Lasurtechnik mit Baumit Lasur.
- Bei Silikatfarben sind die Verarbeitung und die Umgebungsbedingungen für das Erreichen eines optimalen Ergebnisses ausschlaggebend. Unterschiedliche Trocknungsbedingungen führen zu verschiedenen Trocknungsprozessen, was zu einer uneinheitlichen Darstellung der Oberfläche führt.

Broschürenauswahl



Alle Broschüren können Sie in gedruckter Form bei Baumit anfordern oder als PDF auf der Internetseite herunterladen.

Internet



Art. 22177 / Stand: 08-03/2022

Wir sind Gründungsmitglied der Initiative **dämmen-lohnt-sich.de**

