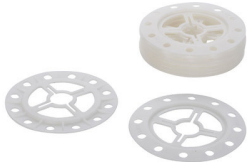


## Dübelteller 90 mm



- **Dübelteller zur Befestigung von Mineralwolle-Dämmplatten in Kombination mit untergrundbezogenem, bauaufsichtlich zugelassenem Schraub- und Schlagdübel**
- **Zur Vergrößerung des Tellerdurchmessers auf 90 mm**
- **In Kombination mit Schlag- oder Schraubdübel beim Dübeln von Mineralwolle-Dämmplatten**

**Produkt** Aufsteckteller aus Hart-PVC für die Verwendung mit Schraub- und Schlagdübel.

**Zusammensetzung** Hart-PVC.

**Eigenschaften**

- Dübelteller aus Hart-PVC zur Kombination mit Tellerdübeln Ø 60 mm.
- Zur Vergrößerung des Tellerdurchmessers von WDVS-Dübeln Thermotop Schraubdübel S1 und Thermotop Schlagdübel H2 plus.
- Hohe Tellersteifigkeit für problemlose Montage.
- Abgestimmte Maße.
- In Kombination mit Tellerschraubdübel STR H Edelstahl beim Verdübeln von Mineralwolle-Dämmplatten auf Holzuntergründen.

**Anwendung** ■ Dübelteller 90 mm zur Kombination mit Tellerdübel Ø 60 mm.

Weitere Verarbeitungsanleitungen mit Bildern, Werkzeug- und Produktauswahllisten finden Sie unter [www.baumit-selbermachen.de](http://www.baumit-selbermachen.de)

**Technische Daten** Einsatzbereich: außen, Wand

|                    |                     |
|--------------------|---------------------|
|                    | 1 Beutel: 100 Stück |
| Durchmesser Teller | 90 mm               |
| Farbe              | Weiß                |

**Lieferform** 1 Beutel à 100 Stück.

**Lagerung** Die Dübelteller sind unter normalen klimatischen Bedingungen zu lagern.

**Qualitätssicherung** Ständige Überwachung und Kontrolle der Qualität und strenge Eingangskontrolle aller Rohstoffe. Die Firma besitzt ein TÜV-geprüftes und zertifiziertes Qualitätsmanagementsystem nach der weltweit gültigen Norm DIN EN ISO 9001 sowie ein TÜV-geprüftes und zertifiziertes Umweltmanagementsystem nach der weltweit gültigen Norm DIN EN ISO 14001.

**Untergrund** Der Untergrund muss eben, tragfähig und frei von losen Teilen sein.

**Verarbeitung** Baumit Dübelteller 90 mm in Verwendung zur Vergrößerung des Tellerdurchmessers Ø 60 mm von WDVS-Dübeln Thermotop Schraubdübel S1 und Thermotop Schlagdübel H2 plus. Baumit Dübelteller 90 mm wird auf den Baumit Thermotop Schraubdübel S1 oder auf den Thermotop Schlagdübel H2 plus aufgesteckt und im Wärmedämm-Verbundsystem zur oberflächenbündigen Montage eingesetzt.

**Baumit Dübelteller 90 mm ist zwingend erforderlich für die mechanische Verdübelung von mineralischen Brandriegel in EPS-Fassaden.**

**Allgemeines und Hinweise** Benötigen Sie weitere Informationen zu diesem Material oder dessen Verarbeitung, beraten Sie unsere jeweils zuständigen Außendienst-Fachberater gern detailliert und objektbezogen.

---

Unsere anwendungstechnischen Empfehlungen, die wir zur Unterstützung des Käufers/Verarbeiters aufgrund unserer Erfahrungen geben, entsprechen dem derzeitigen Erkenntnisstand in Wissenschaft und Praxis. Sie sind unverbindlich und begründen kein vertragliches Rechtsverhältnis und keine Nebenverpflichtungen aus dem Kaufvertrag. Sie entbinden den Käufer nicht davon, unsere Produkte auf ihre Eignung für den vorgesehenen Verwendungszweck selbst zu prüfen. Die allgemeinen Regeln der Bautechnik müssen eingehalten werden. Änderungen, die dem technischen Fortschritt und der Verbesserung des Produktes oder seiner Anwendung dienen, behalten wir uns vor. Mit Erscheinen dieser Technischen Information sind frühere Ausgaben ungültig. Aktuellste Informationen entnehmen Sie unseren Internet-Seiten. Es gelten für alle Geschäftsfälle unsere aktuellen Verkaufs- und Lieferbedingungen sowie die Bestimmungen für die Aufstellung und Nutzung unserer Silos und Mischanlagen.