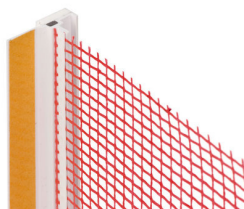


Baunit FensteranschlussProfil Basic

Προφίλ σύνδεσης παραθύρου



- **Εύκολη εφαρμογή**
- **Ολοκληρωμένο σύστημα**
- **Σύνδεση συστήματος θερμομόνωσης**

Προϊόν Πλαστικό προφίλ παραθύρου με υαλόπλεγμα και ταινία πολυαιθυλενίου, κατηγορίας III, για σύνδεση των σύνθετων συστημάτων εξωτερικής θερμομόνωσης και των επιχρισμάτων Baunit με κουφώματα παραθύρων και θυρών. Ενσωματωμένη ακμή για ακριβή τοποθέτηση της επίστρωσης.

Σύνθεση Πλαστικό, μονωτική ταινία πολυαιθυλενίου

Ιδιότητες Πλαστικό προφίλ με ταινία πολυαιθυλενίου, υαλόπλεγμα και αυτοκόλλητη ταινία διπλής όψης. Χάρης στον καινότομο σχεδιασμό της Baunit, το προφίλ προσφέρει μεγαλύτερη ασφάλεια κατά την εφαρμογή, η οποία μπορεί να γίνει μετά την τοποθέτηση των θερμομονωτικών πλακών.

Εφαρμογή Στη σύνδεση των σύνθετων συστημάτων εξωτερικής θερμομόνωσης με τα κουφώματα παραθύρων και θυρών.

Πάχη θερμομόνωσης	Θέση και μέγεθος παραθύρου								
	στον τοίχο			σε ευθεία με τον τοίχο			εκτός τοίχου		
	≤ 6 m ²	≤ 10 m ²	≤ 15 m ²	≤ 6 m ²	≤ 10 m ²	≤ 15 m ²	≤ 6 m ²	≤ 10 m ²	≤ 15 m ²
≤ 200 mm	●	●	-	●	●	-	●	●	-
≤ 300 mm	●	●	-	●	●	-	●	●	-
≤ 400 mm	-	-	-	-	-	-	-	-	-

Τεχνικά χαρακτηριστικά

Πλάτος πλέγματος:	12,5 cm
Ταξινόμηση:	III
Αντίδραση στη φωτιά:	B1
Υδατοστεγανότητα:	600 kPa

Διαστάσεις

Τρόπος παράδοσης 1 κουτί = 25 τεμάχια 2,4m = 60 m

Αποθήκευση Να αποθηκεύεται σε προστατευμένο από την άμεση επαφή με την ηλιακή ακτινοβολία μέρος.

Διασφάλιση ποιότητας Η εσωτερική διασφάλιση ποιότητας παρέχεται από τα εργαστήρια ποιοτικού ελέγχου των μονάδων παραγωγής.

Ταξινόμηση σύμφωνα με τον Κανονισμό Χημικών Ουσιών και Μειγμάτων Λεπτομερείς οδηγίες καταχώρησης για το προϊόν (σύμφωνα με το Άρθρο 31, Παράρτημα II του Κανονισμού Νο. 1907/2006 του Ευρωπαϊκού Κοινοβουλίου και του Συμβουλίου της 18.12.2006) μπορείτε να βρείτε στην ιστοσελίδα www.baunit.gr ή ζητώντας το Δελτίο Δεδομένων Ασφαλείας του προϊόντος από τον κατασκευαστή.

Υπόστρωμα Το υπόστρωμα πρέπει να είναι επίπεδο, καθαρό, να μη βρίσκεται σε συνθήκες παγετού, να είναι απαλλαγμένο από σκόνες και υπολείμματα ελαίων. Θα πρέπει να έχει ικανότητα στήριξης του προφίλ και να μην έχει σαθρά τμήματα.

Προετοιμασία υποστρώματος

- Στερεώστε επιφάνειες υψηλής ή μεταβαλλόμενης απορροφητικότητας με κατάλληλο αστάρι (Baumit MultiPrimer, αναμείνατε για τουλάχιστον 24 ώρες).
- Στερεώστε σκονερές επιφάνειες με το αστάρι Baumit ReContract.
- Αφαιρέστε την εξωτερική πέτσα με μηχανικό τρόπο.
- Αφαιρέστε υπολείμματα λαδιού από το σκυρόδεμα με ζεστό ατμό ή κατάλληλα προϊόντα καθαρισμού.
- Καθαρίστε τις λερωμένες επιφάνειες με Baumit ReClean.
- Προετοιμάστε τα υποστρώματα με άγλη ή και μύκητες με ειδικά προϊόντα καθαρισμού (π.χ. Baumit FungoFluid).
- Καθαρίστε με μηχανικό τρόπο ή με κατάλληλα προϊόντα πολυκαιρισμένες στρώσεις χρώματος με ανεπαρκή πρόσφυση.
- Επισκευάστε τα φθαρμένα και ρηγματωμένα μέρη με ειδικό κονίαμα (π.χ. Baumit StarContact, Baumit MultiWhite), εάν απαιτείται οπλίστε με πλέγμα Baumit StarTex.

Τρόπος εργασίας

Πριν την έναρξη των εργασιών, πρέπει να κάνετε δοκιμή πρόσφυσης σε αντιπροσωπευτικές επιφάνειες:

1. Καθαρίστε το υπόστρωμα
2. Κόψτε ένα κομμάτι προφίλ μήκους περίπου 10 cm και πιέστε το σταθερά
3. Περιμένετε τουλάχιστον 10 λεπτά
4. Τραβήξτε αργά το προφίλ
5. Η επικόλληση είναι ικανοποιείται όταν παρατηρείται «καταστροφή» στην ταινία αφρού

Σημείωση: Η δοκιμή επικόλλησης πρέπει να πραγματοποιείται με το τμήμα του προφίλ στο πλαίσιο του παραθύρου.

Η δοκιμή επικόλλησης θεωρείται επιτυχής εάν η περιοχή επαφής της κόλλας είναι συνεχής, παρατηρείται "καταστροφή" της ταινίας αφρού και η υπόλοιπη περιοχή επαφής της κόλλας είναι τουλάχιστον 80%.

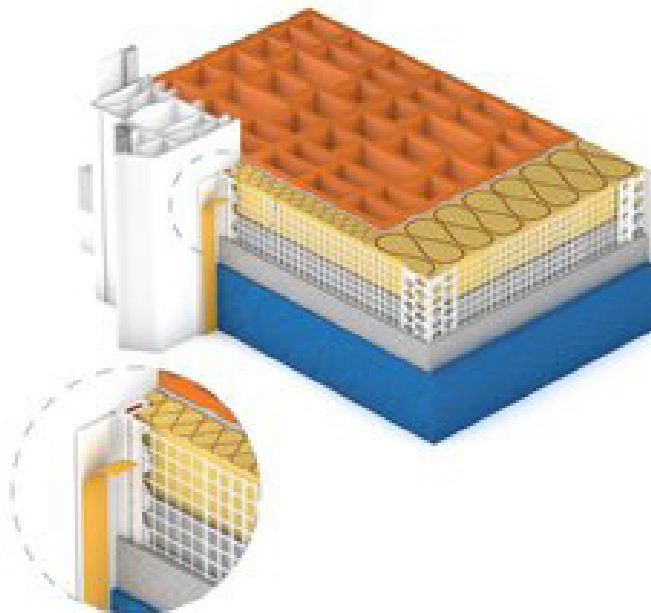
Εάν η δοκιμή επικόλλησης είναι επιτυχής, τα προφίλ σύνδεσης μπορούν να χρησιμοποιηθούν με την κατάλληλη προετοιμασία του υποστρώματος.

Η εφαρμογή γίνεται σύμφωνα με τις τελευταίες οδηγίες της Baumit για τα σύνθετα συστήματα εξωτερικής θερμομόνωσης. Πρέπει, επίσης, να σημειωθούν τα ακόλουθα:

Κόψτε το προφίλ στο επιθυμητό μήκος. Ευθυγραμμίστε το προφίλ με τα άκρα παράλληλα με το πλαίσιο του παραθύρου / πόρτας και πιέστε σταθερά.

Αφαιρέστε την κίτρινη προστατευτική ταινία και πιέστε σταθερά. Το προστατευτικό κάλυμμα και το πτερύγιο δεν πρέπει να επικολληθούν. Αφού ολοκληρώσετε την εργασία, αφαιρέστε προστατευτικό κάλυμμα σπάζοντας το πτερύγιο.

Σημειώσεις και Γενικές Πληροφορίες Σε καμία περίπτωση δεν πρέπει να αφαιρεθεί το προστατευτικό περύγιο πριν ολοκληρωθούν οι εργασίες! Η προστατευτική μεμβράνη για παράθυρα και πόρτες πρέπει να έχει πάχος τουλάχιστον 0,06 mm. Η θερμοκρασία του αέρα, του υλικού και του υποστρώματος πρέπει να είναι τουλάχιστον + 5°C.



Οι έγγραφες και προφορικές τεχνικές πληροφορίες και οι οδηγίες, που παρέχονται για την εφαρμογή των προϊόντων, παρατίθενται βάσει της εμπειρίας και της τεχνογνωσίας μας. Εντούτοις, είναι σαφές ότι οι πληροφορίες αυτές δεν είναι δεσμευτικές και παρατίθενται με την προϋπόθεση ότι τα προϊόντα μας εξυπηρετούν τον σκοπό αγοράς τους.