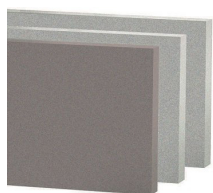


Baunit StarTherm 032

EPS izolacijske ploče



- visoki izolacijski učinak
- sigurne u primjeni
- poboljšana izolacija

| | | |
|------------------------------|--|--|
| Proizvod | Fasadne izolacijske ploče od grafitnog (sivog) ekspaniranog polistirena . Komponenta sustava izolacijskih sustava Baunit Star-System i Pro System prema ETAG 004 | |
| Sastav | Ekspanirani polistirenski granulati, aditivi. | |
| Svojstva | Siva stiroporna izolacijska ploča s poboljšanim svojstvima toplinske izolacije, koju odlikuje dimenzijska i zapreminskustabilnost | |
| Primjena | Ekspanirani polistiren sa dodatkom grafita namijenjen za ugradnju u povezane fasadne sisteme za vanjsku toplinsku izolaciju objekata (ETICS). Posebno pogodno za pasivne i niskoenergetske objekte, kao i sve objekte koji zahtijevaju visok stupanj toplinske izolacije. | |
| Tehnički podaci | Reakcija na požar: | E |
| | Toplinski koeficijent: | ≤ 0.032 W/mK |
| | Oznaka-kod: | EPS-HR EN 13163-L2-W2-T2-S2-P5-DS(N)2-DS(70,-)1-TR150-BS100-WL(T)3 |
| Skladištenje | Fasadne ploče Baunit StarTherm 032 treba zaštititi od: vlage, vode, mraza, snijega (skladišteno pod krovom, pokri veno svijetlom folijom) direktnog izlaganja sunčevim zrakama, mehaničkog oštećenja, zaprljanja. Obavezno skladištenje na suhoj podlozi | |
| Oblik isporuke | Dimenzija ploča 50 x 100 cm. Isporuka u paketu omotano folijom. | |
| Podloga | Podloga mora biti čista, suha, ne smrznuta, otprašena, ne smije biti vodoodbojna, mora biti bez iscvjetavanja, nosiva i bez dijelova koji otpadaju. | |
| Obrada | Ljepilo se nanosi rubno - točkastom metodom. Kod dovoljno ravne podloge moguće je i punoplošno nanošenje ljepila pomoću zupčastog gletera. Ljepilo nanositi na rubove ploče u širini od oko 5 cm kao i u sredini ploče i to 3 veća „ dlana “ ravnomjerno raspoređene. Minimalno 40 % površine ploče pokriti ljepilom. Voditi računa da su ploče svakog idućeg reda pomaknute jedna u odnosu na drugu iz prethodnog za polovicu svoje duljine. Posebnu pažnju posvetiti zaštiti EPS ploča od direktnog i dugotrajnog izlaganja sunčevom zračenju, po potrebi koristiti skelska platna za zaštitu. | |
| Upute i opće napomene | Temperatura zraka, materijala i podloge za vrijeme ugradnje i procesa sušenja mora biti min +5 °C. Fasade treba odgovarajuće zaštititi od direktnog sunca, kiše ili jakog vjetra (npr. zaštitnom mrežom za skele). Visok stupanj vlage u zraku i niske temperature mogu znatno produljiti vrijeme sušenja i neravnomjerno promijeniti nijansu. Visoke temperature ljeti skraćuju vrijeme sušenja. | |

Naše usmene i pismene preporuke vezane uz tehničku primjenu predstavljaju podršku kupcu/osobi koja obrađuje, a temelje se na našem iskustvu u skladu s trenutnim znanstvenim spoznajama. Navodi nisu obvezujući i nisu dio ugovorno-pravnih odnosa niti predstavljaju dodatne ugovorne obveze pa stoga ne oslobađaju kupce provjere deklariranih karakteristika i načina primjene proizvoda.