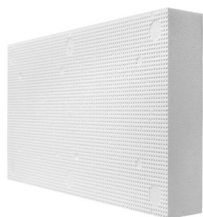


Panneau isolant 035 pour socle et périphérie



- Mousse de particules de polystyrène expansé pour l'isolation thermique dans la zone du soubassement
- Jusqu'à une profondeur de 3 m dans les zones en contact et peut être également utilisé dans les zones exposées aux projections d'eau
- Résistant à l'humidité, hautement isolant, difficilement inflammable, stable dans sa forme et dans le temps

Produit Mousse rigide de polystyrène expansé (PSE selon DIN EN 13163), expansée et moussée en blocs en usine, destinée à l'isolation thermique de la zone de soubassement ainsi que jusqu'à une profondeur de 3 m en zone en contact avec le terrain, conformément à l'agrément du panneau isolant.

Composition Granulés de polystyrène expansé.

Caractéristiques

- Haute performance thermique.
- Précision dimensionnelle.
- Stable et résistant au vieillissement.
- Sans retrait.
- Difficilement inflammable.

Application

- Pour constructions neuves et bâtiments existants dans les systèmes d'isolation thermique par l'extérieur, en zone de soubassement ainsi que jusqu'à une profondeur de 3 m en zone en contact avec le terrain.

Vous trouverez d'autres instructions de mise en œuvre avec des photos, des listes d'outils et de sélection de produits sur www.baumit-selbermachen.lu.

Données techniques

Type d'application:	PW (isolation périphérique), WAS (ITE sous enduit) selon DIN 4108-10
Réaction au feu:	E selon DIN EN 13501-1
Contrainte de compression à 10 % de compression:	≥ 150 kPa
Profondeur d'installation:	jusqu'à 3 m
Domaine d'application:	extérieur, soubassement
Couleur:	blanc
Épaisseur du panneau:	6 – 30 cm (autres épaisseurs sur demande)
Format du panneau:	50 cm x 100 cm
Densité brute:	27 kg/m ³ - 30 kg/m ³
Valeur µ:	40 / 100
Conductivité thermique λ:	0.035 W/(m·K) selon DIN 4108-4 et selon l'approbation technique générale (abZ) pour la zone du socle en dehors du sol
Conductivité thermique λ:	0.039 selon DIN 4108-4 et l'approbation technique générale (abZ) pour une exposition à l'humidité du sol et à l'eau de ruissellement non stagnante

	6 cm	8 cm	10 cm	12 cm
Rendement	4 m ² /emballage	3 m ² /emballage	2 m ² /emballage	2 m ² /emballage
Consommation	2 plaques/m ²	2 plaques/m ²	2 plaques/m ²	2 plaques/m ²

	14 cm	16 cm	18 cm	20 cm
Rendement	1.5 m ² /emballage	1.5 m ² /emballage	1 m ² /emballage	1 m ² /emballage
Consommation	2 plaques/m ²	2 plaques/m ²	2 plaques/m ²	2 plaques/m ²

	22 cm	24 cm	26 cm	28 cm
Rendement	1 m ² /emballage	1 m ² /emballage	0.5 m ² /emballage	0.5 m ² /emballage
Consommation	2 plaques/m ²	2 plaques/m ²	2 plaques/m ²	2 plaques/m ²

	30 cm
Rendement	0.5 m ² /emballage
Consommation	2 plaques/m ²

Les données de consommation indiquées sont fournies à titre indicatif. Dans la pratique, il faut prévoir une consommation supplémentaire d'environ 10%. Les données de consommation dépendent de la rugosité et de la capacité d'absorption de la surface, ainsi que de la technique d'application.

Forme de livraison	Les panneaux isolants de soubassement et de périmètre 035 sont livrés filmés dans le paquet.
Stockage	Lors du stockage, protéger les panneaux des intempéries, des dommages mécaniques et de l'augmentation du rayonnement ultraviolet (soleil). Un stockage à court terme des panneaux isolants à l'extérieur est sans risque en ce qui concerne l'exposition à la lumière du soleil.
Assurance qualité	Surveillance et contrôle permanents de la qualité, ainsi qu'un contrôle strict de toutes les matières premières à leur entrée. L'entreprise dispose d'un système de gestion de la qualité, contrôlé et certifié par le TÜV selon la norme DIN EN ISO 9001 en vigueur dans le monde entier, ainsi que d'un système de gestion de l'environnement, contrôlé et certifié par le TÜV selon la norme DIN EN ISO 14001 en vigueur dans le monde entier.
Support	Le contrôle du support doit être effectué conformément aux directives des normes applicables. Le support doit être porteur, sec, propre, hors gel et exempt de résidus nuisant à l'adhérence ainsi que d'efflorescences. Le support doit être adapté à la mise en œuvre d'un système d'isolation thermique par l'extérieur.
Mise en œuvre	<p>La préparation du support et la mise en œuvre doivent être réalisées selon les prescriptions du fabricant. Dans la zone de soubassement, au-dessus de l'étanchéité, les panneaux doivent être fixés mécaniquement à l'aide de chevilles, selon les exigences.</p> <p>Pour l'utilisation du panneau isolant pour socle et périphérie 035 dans les systèmes ITE, les agréments techniques généraux des systèmes concernés doivent être respectés.</p> <p>Les panneaux sont posés jointivement, en appareillage décalé.</p> <p>Dans les joints verticaux et horizontaux des panneaux, aucune colle ne doit traverser, sous peine de créer des ponts thermiques. La réalisation des angles s'effectue en décalage sur l'épaisseur du panneau. Au droit des ouvertures de façade, les panneaux isolants doivent être échancrés.</p> <p>Support bitumineux : Mousse adhésive easytop — compatible avec de nombreux revêtements et peintures bitumineux à froid (effectuer un essai de collage). Collage des panneaux isolants en zone de soubassement jusqu'à un maximum de 30 cm sous le niveau du terrain. La mousse adhésive easytop est appliquée uniquement sur les panneaux isolants et non directement sur la maçonnerie.</p> <p>Collage avec la mousse adhésive Baumit easytop : Appliquer le produit au dos des panneaux isolants en cordon périphérique et une fois au centre sous forme de bourrelets en M ou en W, ou sous forme de cordon central d'environ 6 cm de large, de sorte qu'une fois pressés, une surface de collage d'au moins 40 % soit atteinte.</p> <p>Collage avec Baumit Multisockel Base : Le Multisockel Base est un mortier-colle et d'armature spécial pour les travaux de soubassement et adhère également sur les étanchéités bitumineuses. Un mortier-colle classique ne peut généralement pas être utilisé sur des supports bitumineux. Pour un collage optimal, le mortier-colle est peigné avec une taloche crantée de 10 mm, idéalement 15 mm de denture. Le Multisockel Base peut être commandé en magasin ou en ligne !</p> <p>Respecter le guide ETICS Baumit !</p>

**Informations
générales et conseils**

Ne pas utiliser le panneau isolant 035 pour soubassement et périphérie dans la frange capillaire de la nappe phréatique ni en présence d'eau sous pression.

Ne pas mettre en œuvre ni laisser sécher à des températures de matériau, de support et d'air inférieures à + 5 °C et supérieures à + 30 °C. Respecter les normes DIN EN 998-1, DIN 18550, DIN 55699, DIN 4108 et DIN 18345 (VOB, partie C), ainsi que les fiches techniques et directives applicables au domaine des « systèmes d'isolation thermique par l'extérieur », par exemple celles de l'association pour les systèmes d'isolation, d'enduit et de mortier VDPM, de la fédération professionnelle WDVS (ETICS), de la fédération allemande des métiers de la façade BAF, du comité fédéral pour la peinture et la protection des valeurs patrimoniales BFS, etc., dans leur version en vigueur, ainsi que les dispositions particulières des « agréments techniques généraux » (abZ).

Si vous avez besoin d'informations supplémentaires sur ce matériau ou sa mise en œuvre, nos conseillers techniques du service extérieur se feront un plaisir de vous conseiller en détail et en fonction du projet.

Nos recommandations techniques d'application, que nous émettons pour aider l'acheteur/l'utilisateur sur la base de notre expérience, correspondent à l'état actuel des connaissances scientifiques et pratiques. Elles sont non contraignantes et ne créent pas de relation juridique contractuelle ni d'obligations annexes découlant du contrat d'achat. Elles ne dispensent pas l'acheteur de vérifier par lui-même si nos produits conviennent à l'usage auquel ils sont destinés. Les règles générales de la technique de construction doivent être respectées. Nous nous réservons le droit d'effectuer des modifications visant à l'avancement technique et à l'amélioration du produit ou de son application. La parution de cette information technique rend caduques les éditions précédentes. Pour obtenir les informations les plus récentes, veuillez consulter notre site Internet. Toutes les transactions commerciales sont soumises à nos conditions de vente et de livraison actuelles ainsi qu'aux dispositions relatives à l'installation et à l'utilisation de nos silos et centrales de malaxage.