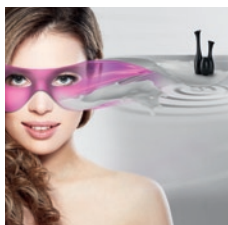


**Rozwiązania
dla każdej
podłogi**



- **Łatwo – szybko – trwale**
- **Pod wszystkie okładziny podłogowe**
- **Do ogrzewania podłogowego**

Pomysły z przyszłością.



Najnowsze rozwiązania technologiczne

Polska Norma PN-EN 13813 klasyfikuje podkłady podłogowe wg spoiwa, dzieląc je następująco: na bazie cementu (CT), na bazie siarczanu wapnia (CA), magnezjowe (MA), asfaltowe (AS) oraz z żywic syntetycznych (SR). W naszej praktyce budowlanej najczęściej wykonuje się podkłady cementowe z zapraw wykonywanych na budowie, mieszając piasek, cement i wodę. Taka zaprawa nie zawsze posiada właściwe parametry, a jej sporządzenie wymaga ciężkiej pracy co najmniej dwóch osób.

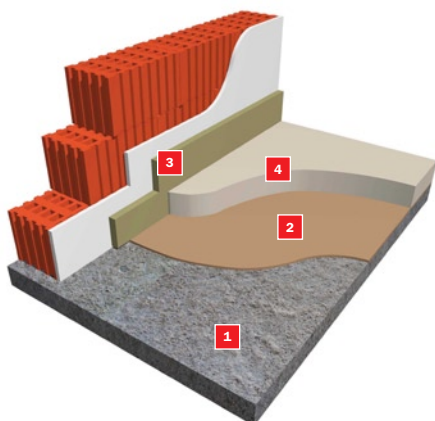
Firma Baunit, w celu zapewnienia wytwarzania wysokiej klasy podkładów podłogowych oraz ułatwienia wykonywania prac, opracowała technologię opartą na bazie gotowych, suchych mieszanek i techniki silosowej. W naszej technologii możemy wykonywać jastrychy cementowe, korzystając z mieszanek workowanych lub dostarczanych w silosach, które nadają się również do miksokretów lub jastrychy samopoziomujące na bazie gipsu Alpha, przystosowane do podawania materiału przy pomocy pomp ślimakowych. Uzupełnieniem oferty podłogowej są cienkowarstwowe masy samopoziomujące, służące do wyrównywania i poziomowania podkładów podłogowych.

Co to jest jastrych?

Mając codziennie kontakt z różnego rodzaju podłogami, często nie uświadamiamy sobie, że tworzą one złożony układ warstw, stanowiący podkład pod posadzkę. Aby ułożyć posadzkę (parkiet, terakotę, wykładzinę, panele itd.), konieczne jest wykonanie podkładu, który technicznie nazywany jest jastrychem. **Jastrych to monolityczna, warstwa podkładu podłogowego o grubości najczęściej w przedziale od 10 do 60 mm**, wykonana jako związana z podłożem, na warstwie oddzielającej lub jako podłoga pływająca.

Jastrychy pełnią kilka funkcji: wyrównują podłoże, stanowią ochronę akustyczną, ogniową, cieplną i zabezpieczają przed wilgocią. Przy podłogach ogrzewanych powinny zapewnić dobre przewodzenie ciepła i zachować elastyczność. W niektórych przypadkach mogą jednocześnie pełnić funkcję gotowej posadzki.

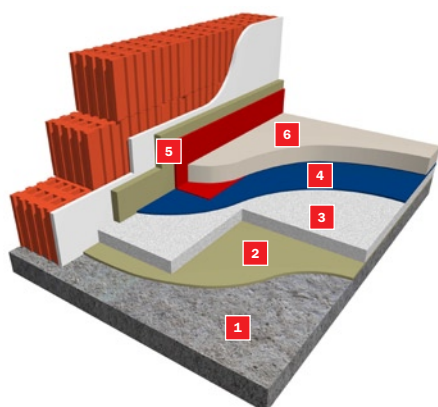




Podłoga związana z podłożem

Zastosowanie w miejscach nie wymagających warstw izolacji termicznej/akustycznej. Na stabilnych, nośnych podłożach typu beton, jastrych cementowy. W przypadku małych grubości lub gładkich podłoży konieczne stosowanie środków gruntujących szczepnych (np. Baunit SuperGrund, emulsja szczepna HE 20 Murexin).

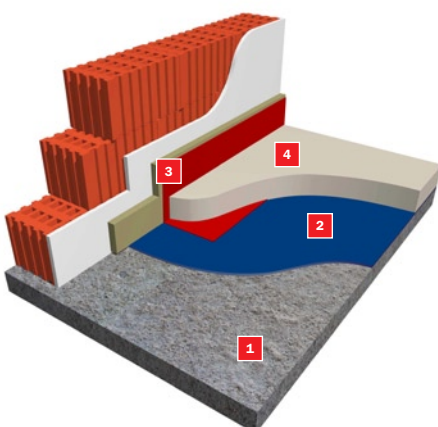
- 1 Podłoże
- 2 Środek gruntujący
- 3 Dylatacja brzegowa
- 4 Jastrych



Podłoga pływająca

Optymalne rozwiązanie konstrukcji podłogi w połączeniu z izolacją termiczną i akustyczną. Do stosowania w budownictwie mieszkaniowym, biurach, szkołach, szpitalach itp. Poprawia akustykę w pomieszczeniach.

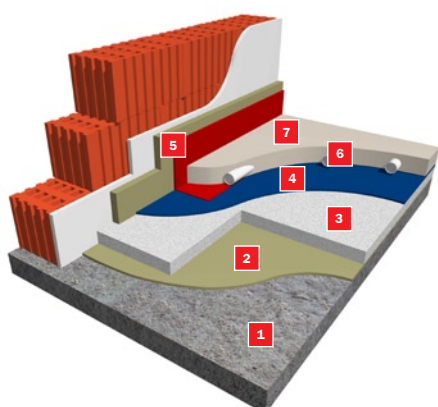
- 1 Podłoże
- 2 Warstwa wyrównawcza
- 3 Warstwa izolacyjna
- 4 Folia oddzielająca
- 5 Dylatacja brzegowa zintegrowana z folią
- 6 Jastrych



Podłoga na warstwie oddzielającej

Na podłoża mieszane, niejednorodne. Najczęściej w obszarze piwnic, garaży oraz przy renowacji podłogi pod posadzki. Warstwa oddzielająca wykonana jest najczęściej z folii PCV.

- 1 Podłoże
- 2 Folia oddzielająca
- 3 Dylatacja brzegowa zintegrowana z folią
- 4 Jastrych



Podłoga pływająca z ogrzewaniem

Ogrzewania podłogowe wymagają stosowania podkładów. Wszystkie jastrychy Baunit nadają się na podłogi pływające z wodnym ogrzewaniem podłogowym. Szczególnie korzystnym rozwiązaniem jest zastosowanie jastrychu płynnego Baunit Alpha 2000.

- 1 Podłoże
- 2 Warstwa wyrównawcza
- 3 Warstwa izolacyjna
- 4 Folia oddzielająca
- 5 Dylatacja brzegowa zintegrowana z folią
- 6 Elementy grzejne
- 7 Jastrych





Warunki wykonywania prac

Temperatura podłoża i otoczenia powinna wynosić co najmniej +5 °C, maksymalnie +25 °C. Należy unikać przeciągów i bezpośredniego promieniowania słonecznego. W pomieszczeniach należy zapewnić należyłą wentylację grawitacyjną (nie uruchamiać klimatyzacji podczas układania i w pierwszych godzinach wiązania). W przypadku jastrychów ze spadkiem należy tak przygotować podłoże, aby posiadało ono wymagany spadek zgodnie z projektem a wykonywana warstwa jastrychu miała określoną, stałą grubość.

Spadek podłoża, w zależności od jego wielkości i powierzchni, można wykonać przy użyciu zaprawy wyrównującej Baumacol Preciso, jastrychu Baumit Estrich E225, Baumit Estrich E160 lub betonu. Podłoże musi być odpowiednio nośne, wolne od luźno przylegających materiałów, suche, bez zanieczyszczeń (np. resztki farb, tłuszczów, zapraw itp.). Przed gruntowaniem podłoże należy oczyścić mechanicznie i dokładnie odkurzyć.



1. Oczyszczone i wyrównane podłoże



2. Gruntowanie (Baumit SuperGrund)



3. Wykonanie izolacji

Przygotowanie i wzmocnienie podłoża



Baunit Grund

Podkład gruntujący do podłoży chłonnych

Gotowy do użycia, szybko schnący, bezrozpuszczalnikowy na bazie dyspersji tworzyw sztucznych. Do gruntowania chłonnych podłoży mineralnych przed zastosowaniem podkładów podłogowych, mas samopoziomujących, zapraw klejowych oraz izolacji przeciwwilgociowych. Do stosowania wewnątrz i na zewnątrz.

- Zużycie: ok. 0,15 kg/m²
- Opakowanie:
 - 25 kg; 24 szt./pal. = 600 kg
 - Wydajność: ok. 166,0 m²/szt.
 - 10 kg; 60 szt./pal. = 600 kg
 - Wydajność ok. 66,0 m²/szt.
 - 5 kg; 84 szt./pal. = 420 kg
 - Wydajność ok. 33,0 m²/szt.



Baunit SuperGrund

Podkład szcypny do podłoży o małej chłonności

Gotowy do użycia, szybko wiążący, zawierający piasek kwarcowy, dyspersyjny. Poprawia przyczepność na podłożach nienasiąkliwych (np. glazura, lastriko, sztuczny kamień, gładki beton, etc.). Zalecany przed klejeniem płytek ceramicznych na płytki, używaniem podkładów podłogowych, mas samopoziomujących, zapraw klejowych i wyrównujących, oraz izolacji przeciwwilgociowych. Do stosowania wewnątrz i na zewnątrz.

- Zużycie: ok. 0,15 kg/m²
- Opakowanie:
 - Kubek: 5 kg; 85 kubków/pal. = 425 kg
- Wydajność: ok. 33,0 m²/kubek



Baunit Preciso

Zaprawa wyrównująca

Elastyczna, wodo- i mrozoodporna zaprawa wyrównująca na bazie cementu, do miejscowego, szybkiego i łatwego szpachlowania ścian i podłóg oraz wypełniania lokalnych ubytków w podłożu. O niskiej nasiąkliwości, wysokiej wytrzymałości użytkowej i przyczepności do podłoża. Do miejscowego wyrównania podłoża przed prowadzeniem dalszych prac, tj. układaniem płytek ceramicznych, wykonywaniem izolacji pod płytkowych, tynków, gładzi, podkładów podłogowych, wylewaniem mas samopoziomujących, itp. w budynkach mieszkalnych oraz użyteczności publicznej. Trwała na tarasach, balkonach i ogrzewaniu podłogowym. Do stosowania wewnątrz i na zewnątrz.

- Zakres stosowania: 2–30 mm
- Zużycie: ok. 1,6 kg/m²/1 mm
- Opakowanie:
 - worek 25 kg; 42 wor./pal. = 1050 kg





Podkłady podłogowe (Jastrychy cementowe)



Baunit Estrich E225

Posadzka cementowa 10 – 100 mm

Fabrycznie przygotowana, sucha mieszanka cementowa, przeznaczona do wykonywania posadzek cementowych oraz wszelkiego rodzaju podkładów pod posadzki: związanych z podłożem i na warstwach izolacji. Do stosowania na ogrzewania podłogowe oraz tarasy i balkony. Do obróbki ręcznej i maszynowej.

- Zalecana grubość: 10* – 100 mm
- Zużycie: ok. 20,0 kg/m²/10 mm
- Wydajność: ok. 0,25 m²/worek/5 cm warstwa jastrychu
- Klasyfikacja: CT-C20-F5-A15 wg PN-EN 13813
- Op.: worek 25 kg; 48 wor./pal. = 1200 kg

* tylko jako jastrych zespolony z emulsją szcpepną HE 20



Baunit Estrich E160

Podkład cementowy 25 – 80 mm

Fabrycznie przygotowana sucha mieszanka cementowa, przeznaczona do sporządzania wszelkiego rodzaju jastrychów na podłożach mineralnych wewnątrz i na zewnątrz. Do obróbki ręcznej i w mixokrecie.

- Zalecana grubość: 25 – 80 mm
- Zużycie: ok. 20,0 kg/m²/10 mm
- Wydajność: ok. 0,25 m²/worek/5 cm warstwa jastrychu
- Klasyfikacja: CT-C16-F4-A15 wg PN-EN 13813
- Op.: worek 25 kg; 48 wor./pal. = 1200 kg



Baunit FaserEstrich E225

Podkład cementowy wzmocniony włóknami 10–100 mm

Fabrycznie przygotowana, sucha mieszanka cementowa wzmocniona włóknami, przeznaczona do wykonywania posadzek cementowych oraz wszelkiego rodzaju podkładów pod posadzki: związanych z podłożem i na warstwach izolacji. Szczególnie polecana na ogrzewania podłogowe oraz tarasy i balkony. Do obróbki ręcznej i maszynowej.

- Zalecana grubość : 10* – 100 mm
- Zużycie: ok. 20,0 kg/m²/10 mm
- Wydajność: ok. 0,25 m²/worek/5 cm warstwa jastrychu
- Klasyfikacja: CT-C20-F5-A15 wg PN-EN 13813
- Op.: worek 25 kg; 48 wor./pal. = 1200 kg

*tylko jako jastrych zespolony z emulsją szcpepną HE 20

Podkłady samopoziomujące (Jastrychy płynne)

Jastrychy płynne

Jastrychy płynne Baumit Alpha charakteryzują się bardzo dobrym rozplływem – uzyskanie gładkiej i równej powierzchni nie wymaga ręcznego lub maszynowego wygładzania. Dzięki niskiemu skurczowi nie wymagają wielu dylatacji poza szczelinami obwodowymi. Dla przykładu pomieszczenie zbliżone do kwadratu, z ogrzewaniem podłogowym może, bez dylatacji konstrukcyjnych, mieć powierzchnię do 300 m².

Jastrychy płynne Baumit Alpha zastosowane na ogrzewanych podłogach nie wymagają zbrojenia, a gotowa podłoga nagrzewa się dwukrotnie szybciej od tradycyjnej – z jastrychu cementowego.

Eliminacja strat materiałowych

Dzięki technice silosowej i dostaw produktu luzem nie ma problemów z utylizacją opakowań oraz strat w procesie technologicznym. Wysokie i stałe parametry techniczne pozwalają na stosowanie mniejszych grubości w tych samych warunkach na budowie.



Baumit Alpha 2000

Samopoziomujący podkład podłogowy 25 – 60 mm

Fabrycznie przygotowana, bez skurczowa mieszanka, przeznaczona do wykonywania samopoziomujących, podkładów podłogowych; związanych z podłożem, na warstwie oddzielającej lub termoizolacyjnej. Do użytku wewnętrznego, ręcznie lub maszynowo. Szczególnie zalecana na ogrzewanie podłogowe z uwagi na bardzo dobre przewodzenie ciepła., zależnie od zastosowania. Jako podkład pod płytki, wykładziny, parkiet, panele, tworzy gładką i równą powierzchnię wysokiej wytrzymałości. Zalecana do stosowania w pomieszczeniach mieszkalnych i użyteczności publicznej.

- Zakres grubości 25–60 mm
- Zużycie: ok. 18,0 kg/m²/10 mm
- Wydajność: ok. 1,4 m²/worek/10 mm
- Możliwość wchodzenia: po 24 h.
- Klasyfikacja: CA-C20-F5 wg PN-EN 13813
- Op.: worek 25 kg; 48 wor./pal. = 1200 kg Luz (silos)

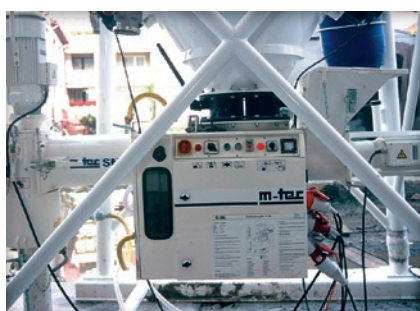


Baumit Alpha 2500

Szybkowiązący, samopoziomujący podkład podłogowy 15 – 60 mm

Fabrycznie przygotowana, bez skurczowa mieszanka, przeznaczona do wykonywania samopoziomujących, podkładów podłogowych związanych z podłożem, na warstwie oddzielającej lub termoizolacyjnej. Do użytku wewnętrznego, ręcznie lub maszynowo. Szczególnie zalecana na ogrzewanie podłogowe z uwagi na bardzo dobre przewodzenie ciepła. Jako podkład pod płytki, wykładziny, parkiet, panele, tworzy gładką i równą powierzchnię wysokiej wytrzymałości. Zalecana do stosowania w pomieszczeniach mieszkalnych i użyteczności publicznej.

- Zakres grubości: 15–60 mm
- Zużycie: ok. 18,0 kg/m²/10 mm
- Wydajność: ok. 1,4 m²/worek/10 mm
- Możliwość wchodzenia: po 6 h na podkład związany z podłożem
- Klasyfikacja: CA-C25-F6 wg PN-EN 13813
- Op.:worek 25 kg; 48 wor./pal. = 1200 kg



Pompa podsilosowa o wydajności 100 l/min



Wylewanie jastrychu Baumit Alpha



Odpowietrzanie świeżej wylewki

Masy samopoziomujące



Baumit Nivello Quattro Szybkowiąząca masa samopoziomująca 1-20 mm

Fabrycznie przygotowana, bezskurczowa mieszanka, do wyrównywania i poziomowania wszelkiego rodzaju nowych i starych podłoży. Do nanoszenia ręcznego lub maszynowego wewnątrz budynków, jako związana z podłożem, również na ogrzewaniu podłogowym. Łatwa w obróbce, posiada bardzo dobry rozptyw. Możliwość wchodzenia już po ok. 2-3 h. Zakres grubości 1-20 mm. Jako podkład pod płytki, wykładziny, parkiet, panele, tworzy gładką i równą powierzchnię wysokiej wytrzymałości, odporną na obciążenia skupione. Zalecana do stosowania w pomieszczeniach mieszkalnych i użyteczności publicznej.

- Zużycie: ok. 1,5 kg/m²/1 mm
- Wydajność: ok. 1,7 m²/worek/10 mm
- Klasyfikacja: CA-C20-F6 wg PN-EN 13813
- Op.: worek 25 kg; 48 wor./pal. = 1200 kg



Baumit Nivello Centro Szybkowiąząca masa samopoziomująca 5-30 mm

Fabrycznie przygotowana, bezskurczowa mieszanka, do wyrównywania i poziomowania wszelkiego rodzaju nowych i starych podłoży. Do nanoszenia ręcznego lub maszynowego wewnątrz budynków, jako związana z podłożem, również na ogrzewaniu podłogowym. Łatwa w obróbce, posiada bardzo dobry rozptyw. Możliwość wchodzenia już po ok. 3 h. Zakres grubości 5-30 mm. Jako podkład pod płytki, wykładziny, parkiet, panele, tworzy gładką i równą powierzchnię wysokiej wytrzymałości, odporną na obciążenia skupione. Zalecana do stosowania w pomieszczeniach mieszkalnych i użyteczności publicznej.

- Zużycie: ok. 1,5 kg/m²/1 mm
- Wydajność: ok. 1,7 m²/worek/10 mm
- Klasyfikacja: CA-C35-F7 wg PN-EN 13813
- Op.: worek 25 kg; 48 wor./pal. = 1200 kg



Baumit Nivello 30 Masa samopoziomująca 2-30 mm

Samorozpływna, wiążąca bez naprężeniowo, ulepszona żywicami masa na bazie Przeznaczona do wylewania ręcznego i za pomocą agregatów mieszająco pompujących, wewnątrz budynków. Do wykonywania warstw wyrównujących podłóg przed układaniem wszelkiego rodzaju okładzin podłogowych. Wyrównuje duże nierówności podłoża, po związaniu, odporna na obciążenia skupione. Nadaje się do stosowania na podłogi ogrzewane i w pomieszczeniach mokrych (łazienki, natryski, pralnie, kuchnie).

- Zalecana grubość: 2 - 30 mm
- Zużycie: ok. 1,7 kg/m²/1 mm
- Wydajność: ok. 1,5 m²/worek/10 mm
- Klasyfikacja: CT-C25-F5 wg PN-EN 13813
- Op.: worek 25 kg; 48 wor./pal. = 1200 kg



Dobór produktów podłogowych Baumit

Dobór produktów podłogowych

	Produkt ■ nadaje się ■ ■ szczególnie zalecany	na beton, jastrych cementowy	na gładkie podłoża (lastriko, płytki ceramiczne	na podkłady anhydrytowe, gipsowe	na warstwie rozdzielającej (folii)	na izolacji termicznej/ akustycznej	podłoża z ogrzewaniem podłogowym	w kuchniach i łazienkach z izolacją podpłytkową	na tarasach i balkonach z izolacją podpłytkową
Masy samopoziomujące	Nivello Quattro	■ ■	■ ■	■ ■			■ ■	■	
	Nivello Centro	■ ■	■ ■	■ ■			■ ■	■	
	Nivello 30	■	■				■	■ ■	
Samopoziomujące podkłady podłogowe	Alpha 2500	■ ■	■ ■	■	■ ■	■ ■	■ ■	■	
	Alpha 2000	■ ■	■	■	■ ■	■ ■	■ ■	■	
Podkłady podłogowe	Estrich E225	■	■		■ ■	■ ■	■ ■	■ ■	■ ■
	Estrich E160	■			■	■	■	■	■
	FaserEstrich E225	■	■		■ ■	■ ■	■	■ ■	■ ■
Przygotowanie podłoża	Grund	■		■			■	■	■
	SuperGrund		■				■	■	■ ■

Minimalne grubości jastrychów Baumit w zależności od wariantu wykonania



Minimalna grubość [mm]

Warianty wykonania		Minimalna grubość [mm]			
		Estrich E160	FaserEstrich E225	Alpha 2000	Alpha 2500
Warianty wykonania	Jastrych zespolony (związany z podłożem)	25	12*	25	15
	Jastrych na warstwie rozdzielającej (niezwiązany z podłożem)	40	35	30	30
	Jastrych pływakowy	45**	40**	35**	35**
	Jastrych pływakowy z ogrzewaniem podłogowym	45 + d***	45 + d***	45 + d***	45 + d***

Minimalne grubości jastrychów Baumit w zależności od warstwy izolacyjnej

	Grubość całkowita	Ugięcie	Minimalna grubość [mm]	
			Estrich E160	FaserEstrich E225
Warstwa izolacyjna XPS 50 (twarda płyta)			50	45
			45	40
Warstwa izolacyjna (styropian/wełna)	≤ 25 mm	≤ 2 mm	60	55
		> 2 ≤ 5 mm	65	60
	> 25 mm	≤ 2 mm	65	60
		> 2 ≤ 5 mm	70	65

* przy zastosowaniu emulsji szczepnej Murexin HE 20, ** zależnie od obciążenia i ugięcia termoizolacji, *** średnica elementów grzejnych (rurek)



Jak osiągnąć doskonały poziom?

Baumit Nivello Quattro



Baumit Nivello – samopoziomowanie prosto i bezproblemowo

Oferując Nivello Quattro Baumit przedstawia Państwu nową generację mas niwelujących do grubości warstw od 1 do 20 mm. Nivello Quattro znakomicie nadaje się do uzyskiwania wyrównanych i doskonale gładkich powierzchni.

Naturalnie Nivello jest masą samopoziomującą, szybko utwardzającą się i trwale wolną od pęknięć i rys. Wykorzystajcie Państwo wszystkie zalety łatwego i bezproblemowego stosowania w budownictwie nowym i przy pracach renowacyjnych.

Baumit Nivello stanowi doskonałe podłoże pod wszystkie okładziny podłogowe, jak płytki ceramiczne, parkiety, laminaty lub wykładziny dywanowe. Nivello Quattro nadaje się także do systemów ogrzewania podłogowego i eksploatacji w obiektach przemysłowych z intensywnymi obciążeniami.

Będziecie Państwo zachwyceni specjalną recepturą Baumit Nivello Quattro, zarówno podczas pracy przy układaniu podłoża, jak i w czasie długiego wykorzystywania jej doskonałego rezultatu. Zyskacie Państwo czas, pieniądze i spokój.

Masa samopoziomująca w niezrównanej jakości Baumit!

- idealnie gładka powierzchnia bez potrzeby zlifowania
- Bardzo dobry rozpliw
- wchodzenie już po 2-3 godzinach
- kolejne etapy prac już po 24 godzinach



Baumit Sp. z o.o.

ul. Sukiennice 6 ■ 50-107 Wrocław ■ tel. (+48) 71 358 25 00 ■ info@baumit.pl ■ www.baumit.com

Baumit
baumit.com