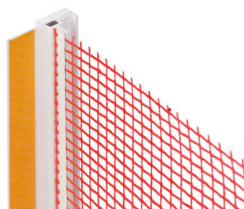


Baunit FensteranschlussProfil Basic

okenska priključna letev



Proizvod Samolepilna zaključna letev razreda III z zračno komoro in s privarjeno mrežico za izvedbo tesnega priključka fasade na okenski ali vratni okvir.

Lastnosti Samolepilna bela plastična zaključna letev s PE-tesnilnim trakom, integriranim PUR-tesnilnim trakom in mrežico iz steklenih vlaken.

Uporaba

| Debelina fasadne plošče | Položaj in velikost oken | | | | | | | | |
|-------------------------|--------------------------|---------------------|---------------------|--------------------|---------------------|---------------------|--------------------|---------------------|---------------------|
| | v zidu | | | poravnano z zidom | | | iz zidu | | |
| | ≤ 6 m ² | ≤ 10 m ² | ≤ 15 m ² | ≤ 6 m ² | ≤ 10 m ² | ≤ 15 m ² | ≤ 6 m ² | ≤ 10 m ² | ≤ 15 m ² |
| ≤ 200 mm | DA | DA | - | DA | DA | - | DA | DA | - |
| ≤ 300 mm | DA | DA | - | DA | DA | - | DA | DA | - |

Tehnični podatki

| | |
|---------------------------------|--------------|
| dolžina profila: | 2.4 m |
| širina mrežice: | 12.5 cm |
| Razred: | III |
| odpornost proti močnim nalivom: | 600 Pa |
| tesnilni trak: | PE 14 × 4 mm |

Pakiranje 1 kos = 240 cm, 1 paket = 25 kosov = 60 tm, 1 paleta = 2400 tm.

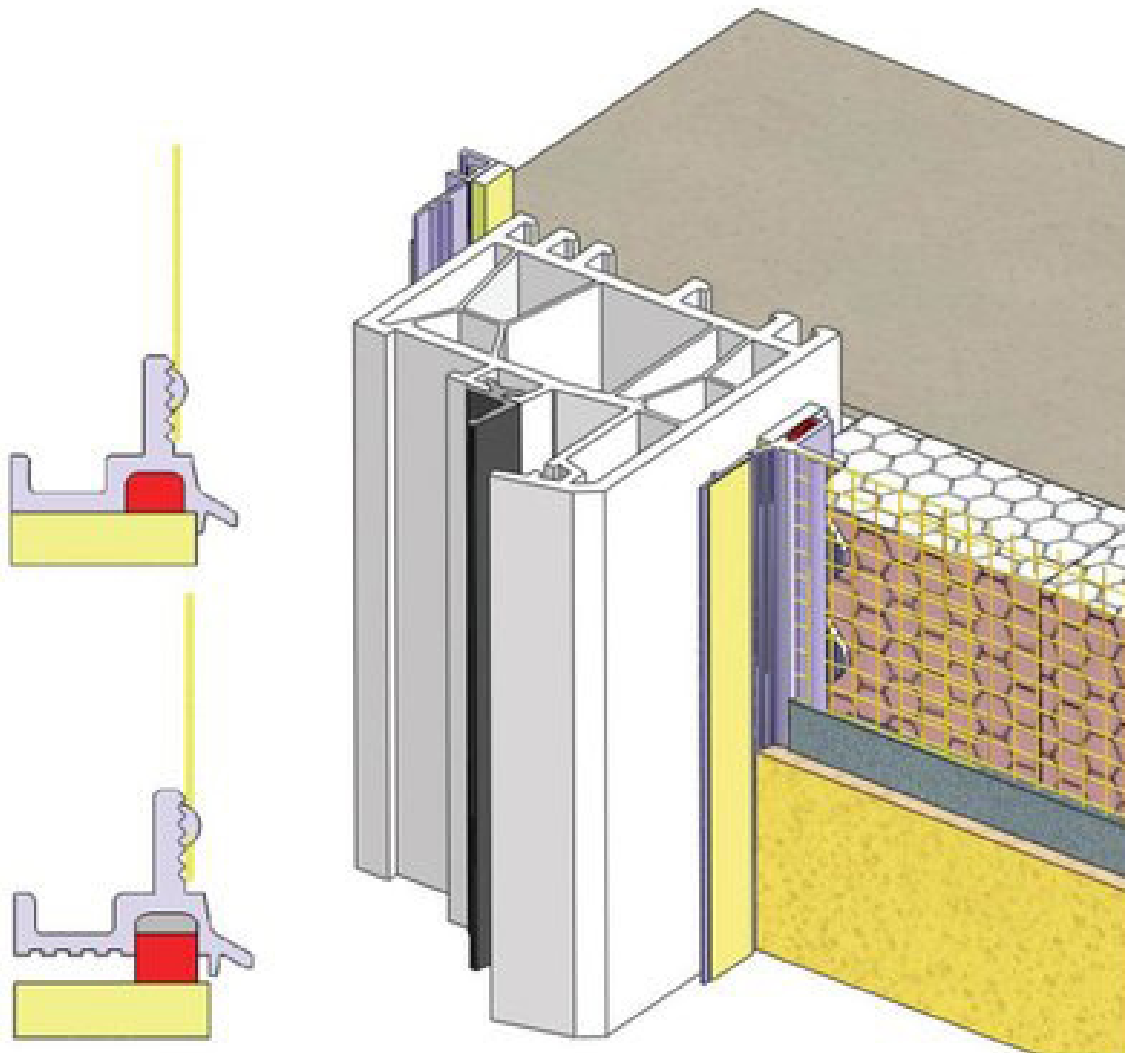
Kontrola kakovosti Kakovost vhodnih surovin in končnih proizvodov kontrolira laboratorij proizvajalca.

Podlaga Podlaga mora biti ravna, čista, suha, nezmrznjena, odprašena, brez maščob ter nosilna in primerna za lepljenje.

Pred pričetkom del izvedemo preizkus lepljenja na tipični površini:

Na neopaznem mestu pritisnemo manjši kos profila trdno na podlago. Po 10 minutah kos profila z enakomerno silo počasi odtrgamo od podlage. Podlaga je primerna, če se stik v celoti pretrga na PE - traku, kontaktna površina pa znaša vsaj 80 % površine lepljenja.

Profil s kleščami ali s kotnim brusilnikom odrežemo, na območju vogala odrežemo na točen stik. Profil poravnamo glede na okvir in čez celotno dolžino močno pritisnemo. Rumeni zaščitni trak odlepimo z zaščitne zaplate in na samolepilne trakove močno pritisnemo zaščitno folijo. Folije ter zaščitne zaplate ne smemo prekriži z ometom. Po končanem delu folijo odlepimo ter previdno odstranimo zaščitno zaplato.

Skica vgrajevanja**Splošna navodila**

Zaščitne zaplate ne smemo v nobenem primeru odstraniti pred dokončanjem ometa in barvanja! Debelina zaščitne folije za okna in vrata naj bo min. 0,06 mm.

Temperatura zraka, podlage in materiala mora biti v času med vgrajevanjem nad + 5 °C in ne sme preseči + 40 °C.

Navodila in priporočila, ki so podana v tehničnem in informativnem gradivu, temeljijo na dolgoletnih izkušnjah in so skladna s trenutnim stanjem v teoriji in praksi. V nobenem smislu niso pravno zavezujoča in kupca oziroma uporabnika ne odvezujejo, da sam preizkusi primernost Baumit izdelkov za predvideni namen uporabe.