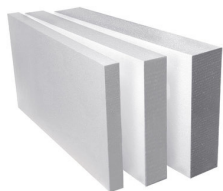


Baumit Podlahový polystyrén EPS 100S

Podlahové izolačné platne na
báze EPS pre bežné požiadavky.



- **Ekonomicky výhodné**
- **Jednoduché spracovanie**
- **Dobré tepelnoizolačné vlastnosti**

Produkt	Izolačné dosky zo stabilizovaného expandovaného polystyrénu so zníženou horľavosťou.	
Zloženie	Expandovaný polystyrénový granulát.	
Vlastnosti	Biele izolačné dosky z polystyrénu s dobrými tepelnoizolačnými vlastnosťami, vyznačujúce sa rozmerovou a objemovou stálosťou.	
Použitie	Podlahové izolačné dosky z expandovaného penového polystyrénu pre vytvorenie tepelnej izolácie pod plávajúce potery a potery s podlahovým vykurovaním.	
Technické údaje	Odtieň:	biela farba
	Reakcia na oheň:	E
	Súčiniteľ tepelnej vodivosti:	0.038 W/(m.K)

	10 mm	20 mm	30 mm	40 mm
Dĺžka/Hrúbka	10 mm	20 mm	30 mm	40 mm
Formát	1000 x 500 mm	1000 x 500 mm	1000 x 500 mm	1000 x 500 mm
Spotreba	2 ks/m ²	2 ks/m ²	2 ks/m ²	2 ks/m ²

	50 mm	60 mm	70 mm	80 mm
Dĺžka/Hrúbka	50 mm	60 mm	70 mm	80 mm
Formát	1000 x 500 mm	1000 x 500 mm	1000 x 500 mm	1000 x 500 mm
Spotreba	2 ks/m ²	2 ks/m ²	2 ks/m ²	2 ks/m ²

	100 mm	120 mm	140 mm	160 mm
Dĺžka/Hrúbka	100 mm	120 mm	140 mm	160 mm
Formát	1000 x 500 mm	1000 x 500 mm	1000 x 500 mm	1000 x 500 mm
Spotreba	2 ks/m ²	2 ks/m ²	2 ks/m ²	2 ks/m ²

	180 mm	200 mm
Dĺžka/Hrúbka	180 mm	200 mm
Formát	1000 x 500 mm	1000 x 500 mm
Spotreba	2 ks/m ²	2 ks/m ²

Balenie Fóliovaný balík

- Skladovanie** V suchu, chrániť pred pôsobením UV-žiarenia, poveternostných vplyvov a pred mechanickým poškodením.
- Zabezpečenie kvality** Vnútroňná kontrola v podnikovom laboratóriu, nezávislá kontrola prostredníctvom autorizovanej skúšobne.
- Zaradenie podľa chemického zákona** Bezpečnostné a hygienické predpisy sú uvedené v karte bezpečnostných údajov. Karty bezpečnostných údajov nájdete na webovej stránke www.baumit.sk alebo ju dostanete na vyžiadanie od výrobcu.
- Spracovanie** V zmysle ustanovení technologického predpisu Baumit Potery a podlahové stierky, v súlade s STN 74 4505 a podľa všeobecne platných remeselných a spracovateľských zásad.
- Upozornenia** **Informácie a všeobecné pokyny**
Teplota vzduchu, materiálu a podkladu nesmie počas spracovania materiálu klesnúť pod +5 °C.
- Pri spracovaní sa odporúča chrániť pred priamym slnečným žiarením, dažďom a silným vetrom napr. pomocou Baumit Ochranných sietí na lešenie.

Naše ústne a písomné odporúčania k technike použitia, ktoré poskytujeme na pomoc zákazníkovi (spracovateľovi) na základe našich skúseností a podľa nášho najlepšieho vedomia a súčasného stavu vedeckých a praktických znalostí, sú nezáväzná a nezakladajú žiaden právny vzťah ani vedľajšie záväzky. Taktiež nezbavujú zákazníka povinností, aby sám na vlastnú zodpovednosť vyskúšal naše výrobky z hľadiska ich vhodnosti pre zamýšľané použitie. Dodržiavať platné normy, smernice a remeselné zásady. V rámci technického pokroku, zlepšovania vlastností produktu a jeho spracovania si vyhradzuje právo na zmeny. Pri vydaní novších verzií sú staré verzie technických listov neplatné. Aktuálne dokumenty nájdete na našej webovej stránke. Ďalej platia naše „Dodacie a platobné podmienky“ v platnej verzii. Sieť našich zástupcov zaručuje rýchle poradenstvo a vybavenie dodávok. Informujte sa na uvedenej adrese.