

**System pre
obklady a dlažby**



- Pre všetky oblasti použitia
- Ľahké a jednoduché spracovanie
- Spoľahlivé a osvedčené riešenie

Myšlienky s budúcnosťou.



Baumit systém Pre obklady a dlažby



Inovácia, istota, partnerstvo a dôvera

To sú hodnoty, na ktorých stavia spoločnosť Baumit. Tieto hodnoty sa odzrkadľujú v širokej palete produktov, ktoré Baumit ponúka svojim zákazníkom vo viac ako tridsiatich krajinách sveta. Sú to produkty pre fasády, tepelnoizolačné systémy, omietky a potery. Produkty sú systémovo skúšané a optimálne navzájom zosúladené.

Medzi produktmi Baumit má svoje nezastupiteľné miesto **systém pre obklady a dlažby Baumit Baumacol** zložený z vysoko kvalitných produktov, osvedčených dlhoročnými skúsenosťami na stavebnom trhu. Tento systém spĺňa vysoké požiadavky na spracovanie a prináša estetické, bezpečné a jednoducho realizovateľné riešenia v interiéri a exteriéri.

Sortiment lepiacich mált a príslušenstva zo systému Baumacol garantuje pevnosť, flexibilitu a prídržnosť, čo je základ profesionálneho lepenia obkladov a dlažieb. Realizácia obkladov a dlažieb je teraz jednoduchšia, nezáleží na tom, či staviate nový dom alebo rekonštruujete byt.



Kompletný program

Baumit Baumacol predstavuje komplexný program pre lepenie a škárovanie obkladov a dlažieb, ktorý plne vyhovuje najvyšším nárokom na kvalitu. Pri kladení obkladu alebo dlažby musí podklad vyhovovať platným normám (STN EN 13914, STN EN 13813, STN 74 4505). Nerovnosti podkladu možno vyrovať pomocou samonivelizačných stierok Baumit Nivello, čím vytvoríme optimálny podklad pre následné kladenie dlažby. Použitím penetračných náterov Baumit Grund alebo Baumit SuperGrund sa zaistí zvýšená prídržnosť obkladu k podkladu.

Na izolovanie proti vlhkosti a vode pod obkladom ponúka systém Baumit Baumacol dva produkty. Izolačný náter Baumit Baumacol Proof je určený pre použitie v interiéri v oblastiach ako napr. sprchy, kúpeľne alebo práčovne. Izolačná stierka Baumit Baumacol Protect je vhodná pre použitie v exteriéri pre balkóny, terasy alebo bazény.

Štvorica lepiacich mált z Baumacol série spĺňa optimálne požiadavky pre lepenie všetkých druhov obkladov na rôzne podklady. Od kladenia jednoduchých keramických obkladov v obývacích priestoroch pomocou Baumit Baumacol Basic až po kladenie veľkorozmerných prírodných kamenných platní v exteriéri s Baumit Baumacol FlexTop.

Na lepenie sklenej mozaiky a mramoru je obzvlášť vhodné lepidlo s bielym cementom Baumit Baumacol FlexMarmor.

Škárovacie hmoty na obklady a dlažbu Baumit Baumacol PremiumFuge a silikónový tmel Baumit Baumacol Silikon sa vyznačujú flexibilitou a vodoodpudivosťou, sú odolné voči plesniam a dodávané vo viacerých farebných odtieňoch ladiacich ku každému obkladu či dlažbe.

Garantovaný, trvácny a pekný výsledok je zabezpečený použitím systémových komponentov z portfólia Baumit Baumacol.

Baumit Baumacol ponúka istotu bez problémov, rýchle spracovanie a dlhotrvajúce hodnoty.



Podklad Základ pre obkladanie

Predpokladom pre kvalitné kladenie obkladov a dlažieb je pevný, nosný a dostatočne rovný podklad ako napr. betón, pórobetón, vyzreté vápenno-cementové omietky a pod.

Pred lepením novej dlažby alebo obkladu musí byť podklad čistý, zbavený prachu a mastnoty, starých náterov a odformovacích prostriedkov.

Väčšie nerovnosti je potrebné pred obkladaním vyplniť vhodnými stierkovacími hmotami. Na zlepšenie prídržnosti obkladu je dobré podklad natrieť vhodným penetračným náterom.

Silno nasiakavé podklady môžu výrazne znížiť prídržnosť lepiacich mált. Vhodný penetračný náter vytvorí dostatočne drsný podklad a zároveň zabezpečí, aby vlhkosť lepiacej malty rovnomerne vsakovala do podkladu, čím dosiahne lepiaca malta optimálnu prídržnosť.



Baumit Grund

Penetračný náter modrej farby s výbornými adhéznymi vlastnosťami na nasiakavé podklady pred následným nanosením samonivelizačných stierok a lepiacich mált v interiéri aj v exteriéri. Vhodný aj na podklady s podlahovým vykurovaním.

Na nasiakavé podklady!

Spotreba: cca 0,15 kg/m²
Balenie: 5 kg a 25 kg plastová nádoba



Baumit SuperGrund

Penetračný náter žltej farby s plnivom z kremičitého piesku s výbornými adhéznymi vlastnosťami na nenasiakavé a nasiakavé podklady v exteriéri i interiéri. Vhodný aj pre podklady s podlahovým vykurovaním, tiež pre staré podklady pri renováciách a zvlášť pri kladení dlažby na dlažbu.

Na nenasiakavé podklady!

Spotreba: cca 0,15 kg/m²
Balenie: 5 kg vedro



Baumit Nivello Quattro, Baumit Nivello 10 a Baumit Nivello 30

Samonivelizačné stierky sú určené na vyrovnanie povrchu cementových poterov pred kladením podlahovej krytiny. Vhodné i na potery s podlahovým vykurovaním. Pochôdzne po cca 6 hodinách.

Spotreba: cca 1,6 kg/m² na 1 mm hrúbky
Odporúčaná hrúbka: 1 – 20 mm Baumit Nivello Quattro
2 – 10 mm Baumit Nivello 10
2 – 30 mm Baumit Nivello 30
Balenie: 25 kg vrece

Izolácia

Vlhkosť nemá šancu



Podlahy a steny, ktoré sú vystavené priamej odstrekujúcej vode v miestnostiach s mokrou prevádzkou (napr. sprchy, sprchovacie kúty, umyvárne, plavárne), musia byť bezpečne odizolované.

Jednozložkový náter **Baumit Baumacol Proof** je určený na vnútorné použitie ako bezškárová izolácia.

S **Baumit Baumacol Protect** možno perfektne odizolovať terasy, balkóny a plochy v exteriéri.



Baumit Baumacol Proof

Vodonepriepustný, jednozložkový, flexibilný, bezškárový izolačný náter bez obsahu rozpúšťadiel, určený na izoláciu proti beztlakovej vode priamo pod keramický obklad v sprchách a kúpeľniach.

Na použitie v interiéri!

Spotreba: 1,5 kg/m² na 1 mm hrúbky vrstvy

Balenie: 7 kg vedro



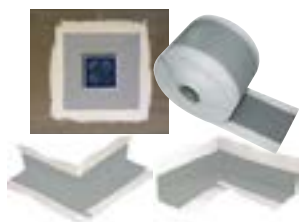
Baumit Baumacol Protect

Vodonepriepustná, jednozložková, hydraulicky tvrdnúca, flexibilná izolačná stierka na bezškárovú izoláciu pod dlažby na balkónoch, terasách, kúpeľniach a pod.

Na použitie v exteriéri aj interiéri!

Spotreba: 1,5 kg/m² na 1 mm hrúbky vrstvy

Balenie: 18 kg vrece



Príslušenstvo k tesniacim a izolačným hmotám

Pružné tesniace pásky na dokonalé utesnenie hrán a rohov pred nanosením izolačných hmôt. Systém dopĺňajú komponenty na pružné utesnenie vpustov a prechodov armatúr.



Lepenie Nájsť správne riešenie



Vysoko kvalitné keramické obklady nespočetných farieb, vzorov a materiálov nekladú kreativite žiadne hranice. Dôležité je však zvoliť správny typ lepiacej malty tak, aby bola garantovaná stálosť a krása na veľa rokov.

Tenkvrstvé lepiace malty spĺňajú tie najprísnejšie požiadavky na kvalitu, a preto sú vhodné pre rôzne oblasti použitia v obytných, polyfunkčných alebo priemyselných objektoch.

Baumit ponúka v sortimente Baumacol pre každé použitie správny typ lepiacej malty – štandardnej lepiacej hmoty **Baumit Baumacol Basic**, vysoko flexibilnej lepiacej hmoty **Baumit Baumacol FlexTop** až po lepiacu hmotu obzvlášť vhodnú na lepenie mramoru **Baumit Baumacol FlexMarmor**.

Systém Baumit Baumacol ponúka spoľahlivé a kvalitné výrobky, ktoré zabezpečia dlhotrvajúce hodnoty vašej stavby.



Baumit Baumacol Basic

Tenkvrstvá lepiaca zmes pre lepenie bežných keramických obkladov a dlažieb, vhodná hlavne pre použitie v interiéri. Max. hrúbka lepiaceho lôžka 5 mm.

Trieda C1 podľa STN EN 12004

Spotreba: cca 3 kg/m²

Balenie: 25 kg vrece



Baumit Baumacol FlexUni

Tenkvrstvá lepiaca zmes na lepenie keramického obkladu, dlažby, keramickej mozaiky a jemnej kameninovej dlažby. Vhodná aj na podklady s podlahovým vykurovaním a na plochy s vyšším tepelným a statickým zaťažením v interiéri a exteriéri.

Trieda C2TE podľa STN EN 12004

Spotreba: cca 3 kg/m²

Balenie: 25 kg vrece



BAUMACOL VÝROBKÝ A POUŽITIE

Výrobok Baumit		Prostredie			Podklady			
		Vonkajšie ¹⁾	Vnútoré	Vodou zaťažené plochy v kúpeľniach a sprchových kútoch	Podlahy v interiéri			
					Cementový poter a stierka	Anhydridový poter a stierka	Lepenie na starú dlažbu, obklad	Poter s podlahovým vykurovaním
Penetrácie	Baumit Grund	○	○	○	○	■		■
	Baumit SuperGrund	○	○	○		○	■	○
Lepidlá	Baumacol Basic C1	○	■	○	■			
	Baukleber C1T	○	■	○	■			
	Baukleber biely C1T	○	■	○	■			
	Baumacol FlexUni C2TE	■	■	■	■	■	■	■
	Baumacol FlexMarmor C2TE	■	■	■	■	■	■	■
	Baumacol FlexTop C2TE S1	■	■	■	■	■	■	■
Izolácie	Baumacol Proof		○	○	○	○		○
	Baumacol Protect	■	○	○	○	○		○
Škárovanie	Baumacol PremiumFuge	■	■	■	■	■	■	■
	Baumacol Silikon	■	■	■	■	■	■	■

■ Odporúčané riešenie ○ Alternatívne riešenie

INFO

Tenkvrstvé malty používané pri realizácii keramického obkladu a platní musia spĺňať požiadavky, ktoré sú definované v európskych normách **STN EN 12001, STN EN 12002 a STN EN 12004**:

Označenia C1 a C2 sa týkajú **prídržnosti v ťahu**: minimálna hodnota pre cementové malty **triedy C1** je 0,5 N/mm². **Trieda C2** vyžaduje doplnujúce vlastnosti na prídržnosť ťahom, minimálna hodnota pre cementové malty triedy C2 je 1,0 N/mm². Tieto malty tak vykazujú vysokú prídržnosť.

Označenia „T“ a „E“ hovoria o **vlastnostiach spracovania**: „T“ ako „**tixotrop**“ je označenie pre malty alebo lepidlá so zníženým sklzom. „E“ ako „**extended open time**“ je označenie pre malty alebo lepidlá s predĺženou dobou zavádnutia (max. doba po nanosení lepiacej malty, počas ktorej možno do nej vložiť obkladové prvky, pričom ostane zachovaná požadovaná prídržnosť).

Flexibilné cementové lepidlá sa označujú triedou deformovateľnosti **S**, ktorá sa preukazuje na definovanej vzorke. Trieda **S1** požaduje priečnu deformáciu min. 2,5 mm a menej ako 5 mm. Triedou lepidla **S1** sa označujú deformovateľné malty a lepidlá, ktoré okrem flexibility zaručujú aj dobrú odolnosť voči namáhaniu.



Podklady				Obkladové prvky								
Steny v interiéri			Exteriér	Formát			Materiál					
Vápenno-cementová omietka, stierka, lepidlo	Sadrová omietka, sadrokartón	Omietka so stenovým vykurovaním	Balkóny, terasy, fasády ¹⁾	Bežný formát do 35 x 35 cm	Stredný formát do 60 x 60 cm ¹⁾	Veľký formát ¹⁾	Nasiakavosť > 10 %	Nasiakavosť 3 - 10 %	Nasiakavosť < 3 % (napr. gres)	Sklená mozaika, mramor	Prírodný a umelý kameň ¹⁾	
○	■	■	○	○	○	○	○	○	○	○	○	
	○	○	○	○	○	○	○	○	○	○	○	
■				■	○		○					
■	■			■	○		○	○				
■	■			■	○		○	○		○		
■	■	■	○	○	■		○	■	■		■	
■	■	■	○	○	■		○	■	■	■	■	
■	■	■	■	○	■	■	○	■	■		■	
○	○	○										
○	○	○	■									
■	■	■	■	■	■	■	■	■	■	■ ²⁾	■ ²⁾	
■	■	■	■	■	■	■	■	■	■	■ ³⁾	■ ³⁾	

Poznámky: ¹⁾ Odporúčame nanášať lepidlo na podklad aj obklad – tzv. metóda buttering & floating. ²⁾ Odporúčame vyskúšať čistenie škárovacej hmoty.

³⁾ Nevhodné pre mramor a prírodný kameň.

Upozornenie: V tabuľke uvedené údaje sú orientačné, presný postup pre prípravu podkladu a spracovanie jednotlivých produktov nájdete v technickom liste.

NÁŠ TIP!



Ideálne riešenie pre vytvorenie spádového poteru

Baunit FlexBeton – betónová zmes triedy CT-C30-F5 podľa STN EN 13813 na vytvorenie kontaktných poterov s premenlivou hrúbkou vrstvy. Betón je vhodný ako spádová vrstva podlahy balkónov, lodžii, terás, kúpeľní, spŕch, umyvární, práčovni a pod. na bežné podkladové vrstvy ako cementové potery a betóny. Hrúbka vrstvy 10 až 40 mm.



Baumit Baumacol Flex**Top**

Vysoko flexibilná tenkovrstvová lepiaca zmes na lepenie veľkoformátového keramického obkladu a dlažby, platní tmavých farieb, prírodného kameňa. Pre oblasť použitia, ako sú balkóny, terasy, fasády, kúpeľne a podklady s podlahovým vykurovaním. Obzvlášť vhodné na lepenie dlažby na dlažbu.

Trieda C2TE S1 podľa STN EN 12004

Spotreba: cca 3 kg/m²
Balenie: 25 kg vrece



Baumit Baumacol Flex**Marmor**

Tenkovrstvová flexibilná lepiaca zmes s obsahom bieleho cementu, obzvlášť vhodná na lepenie svetlých platní z prírodného kameňa (napr. mramor), sklenej mozaiky, keramického obkladu a dlažby. Na vonkajšie aj vnútorné použitie v oblastiach, ako sú terasy, balkóny, fasády, obytné miestnosti, kúpeľne a pod.

Trieda C2TE podľa STN EN 12004

Spotreba: cca 3 kg/m²
Balenie: 25 kg vrece



Baumit BauKleber a Baumit BauKleber biely

Lepiacia zmes určená na lepenie bežných keramických obkladov a dlažieb hlavne pre oblasť interiérov. Lepenie vhodné na pevný podklad ako betón, pórobetón, vyzreté vápenno-cementové omietky a pod. Baumit BauKleber biely obsahuje biely cement, ktorý je obzvlášť vhodný na lepenie sklenej mozaiky.

Trieda C1T podľa STN EN 12004

Spotreba: cca 3 kg/m²
Balenie: 25 kg vrece



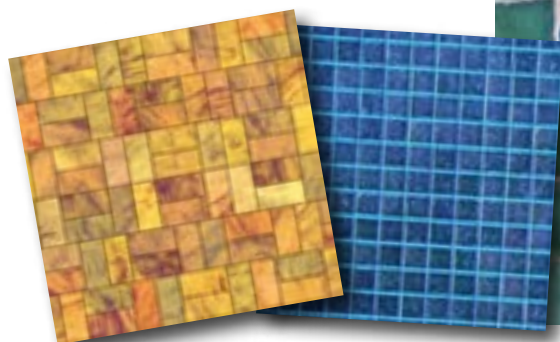
Škárovanie

Finále v trendových farbách

Škárovanie má obzvlášť dôležitú funkciu pri obkladaní. Spája jednotlivé prvky obkladu, zabezpečuje ochranu obkladanej plochy pred pôsobením vlhkosti a v neposlednom rade spoluvytvára celkový estetický dojem z diela.

Pomocou správnej kombinácie obkladu a škárovacej hmoty vytvárame najrôznejšie priestorové pôsobenie obkladu. **Baumit Baumacol PremiumFuge** ponúka 24 farebných tónov.

Baumit Baumacol PremiumFuge je flexibilná, vodoodpudivá škárovacia hmota s protiplesňovou úpravou a úpravou odpudzujúcou nečistoty. Garantuje krásu a istotu na veľa rokov.



Baumit Baumacol PremiumFuge

Škárovacia cementová hmota triedy CG2 podľa STN EN 13888 pre šírku škár 2 – 7 mm s vodoodpudivým efektom, mrazuvzdorná, flexibilná, s protiplesňovou úpravou, vhodná aj do potravinárskych prevádzok. Vyznačuje sa veľmi dobrým spracovaním a je odolná proti tvorbe fľakov. Na použitie v interiéri a exteriéri.

24 farebných odtieňov

Spotreba: cca 0,5 až 0,9 kg/m² v závislosti od formátu obkladu, šírky a hĺbky škár
Balenie: 2 a 5 kg vedierko a 20 kg vrece



Škárovanie

V dokonalej harmónii

Baumit Baumacol Silikon je optimálnym doplnkom ku škárovacej hmote Baumit Baumacol PremiumFuge. Je určený na uzavretie dilatačných a spojovacích škár rôznych materiálov v miestach so stálym mechanickým

zaťažením. Škárky medzi obkladom a stenou sa dokonale utesnia pomocou silikónového tmelu. Produkt je trvalo elastický a pri pohyboch podkladu vytvára utesnenie najvyššej kvality.



Baumit Baumacol Silikon

Vysoko kvalitný, trvalo elastický tmel na báze silikónu, odolný voči UV žiareniu a poveternostným vplyvom, rezistentný voči plesniam a baktériám, s trvalou pružnosťou 20 %. Na uzavretie dilatačných škár a spojovacích škár medzi obkladmi a dlažbou v rohoch alebo v styku stien a podláh alebo vyplnenie spojov sanitárnych zariadení, ako sú umývadla, vane, sprchovacie kúty, či na dilatáciu dverných a okenných rámov. Na použitie v interiéri a v exteriéri.

24 farebných tónov + transparentný tmel

Spotreba: cca 1 tuba/10 bm pri šírke škáry 5 mm

Balenie: 310 ml kartuša (tuba)

VZORKOVNICA ODTIEŇOV BAUMACOL PREMIUM FUGE A SILIKON

white	grey	manhattan	cement grey	silk grey	anthracite
jasmine	light blue	bermuda	light green	vanilla	camel
bahama	miel	light brown	brown	dark brown	rubin
orange *	red *	deep blue *	yellow *	green *	black *

* Baumacol PremiumFuge je vo vyznačených farebných odtieňoch k dispozícii len v 2 kg balení.

Upozornenie: Vzorkovnica odtieňov Baumacol PremiumFuge a Baumacol Silikon je orientačná. Prípadné nezrovnalosti so skutočným odtieňom nemôžu byť predmetom reklamácie.

NÁŠ TIP!

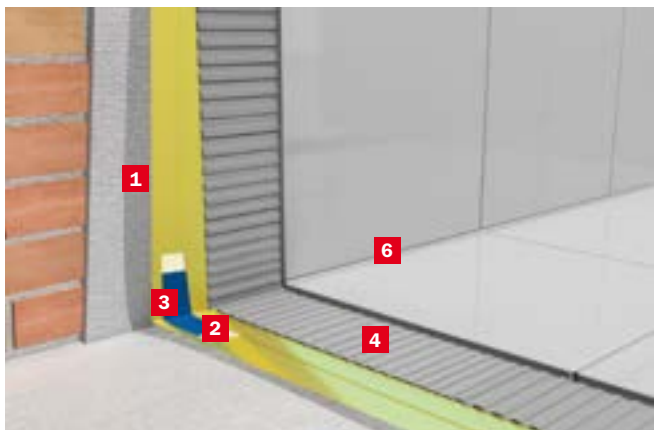


Pre uľahčenie vášho výberu je vám k dispozícii i vzorkovnica farebných odtieňov **Baumacol PremiumFuge**, **Baumacol Silikon**. Kontaktujte **Baumit Info-linku** 02/59 30 33 33 alebo 02/59 30 33 66, radi vám ju na požiadanie zašleme.



Správny systém Riešenie pre každý prípad

Sprchový kút



- | | |
|----------------------------------|-------------------------------|
| 1 Baumit Grund | 4 Baumacol FlexTop/Uni |
| 2 Baumacol Proof/Protect | 5 Baumacol PremiumFuge |
| 3 Baumacol Tesniaca páska | 6 Baumacol Silikon |

Použitie v priestoroch, kde dochádza k stálemu zaťažovaniu vlhkosťou, ako napr. kúpeľniach, kuchyniach či práčovniach.

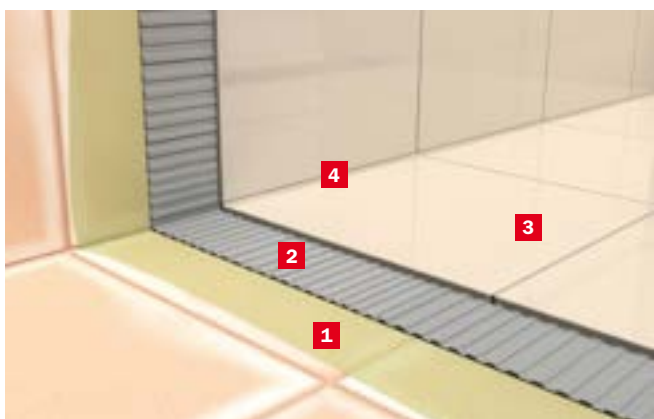
Podlahové vykurovanie



- | | |
|---------------------------------|----------------------------------|
| 1 Baumit Grund | 4 Baumacol PremiumFuge |
| 2 Baumacol Proof/Protect | 5 Baumacol Silikon |
| 3 Baumacol FlexTop/Uni | 6 Baumacol Tesniaca páska |

Podlahové vykurovanie v kúpeľniach sa stará o teplo našich nôh. Aj v takomto prípade sa o správnu skladbu obkladaných plôch postará systém Baumacol.

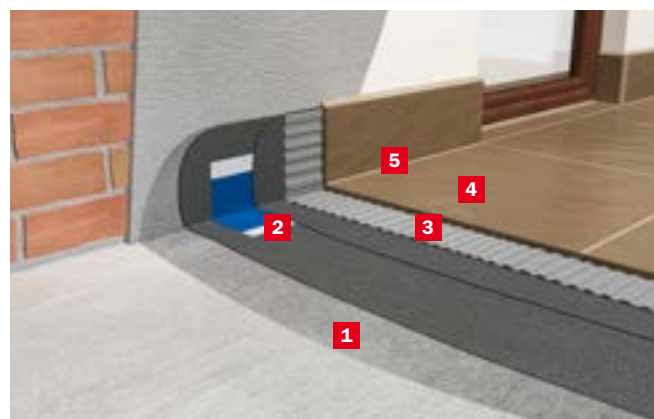
Obklad na obklad



- | | |
|-------------------------------|-------------------------------|
| 1 Baumit SuperGrund | 3 Baumacol PremiumFuge |
| 2 Baumacol FlexTop/Uni | 4 Baumacol Silikon |

Osekávanie starého obkladu je už minulosťou. So správnymi produktmi zo systému Baumacol môžete starý neželaný obklad „prelepiť“ novým obkladom.

Terasa



- | | |
|-------------------------------|-------------------------------|
| 1 Baumit Grund | 4 Baumacol PremiumFuge |
| 2 Baumacol Protect | 5 Baumacol Silikon |
| 3 Baumacol FlexTop/Uni | |

Oblasť exteriéru je vystavená častým zmenám počasia, a tak produkty od penetrácie až po škárovacie hmoty musia byť odolné voči poveternostným vplyvom, zmenám teploty a UV žiareniu. Produkty zo systému Baumacol tieto požiadavky spĺňajú.

Spracovanie

Postup krok za krokom



1

Podklad pred lepením obkladu dôkladne očistíme. Podklad musí byť suchý, čistý, pevný, nezamrznutý.



2

Pre lepšiu prídržnosť a vyrovnanie nasiakavosti podklad ošetríme penetračným náterom Baunit Grund alebo Baunit SuperGrund.



3

Na vyrovnanie nerovností na podlahe použijeme samonivelizačnú stierku Baunit Nivello.



4

Samonivelizačnú stierku Baunit Nivello na podklade rovnomerne rozťahujeme hladidlom na požadovanú hrúbku a necháme vyzrieť.



5

Miesta vystavené priamej odstrekujúcej vode, ako sú sprchy, kúpeľne a pod., ošetríme izolačným náterom Baunit Baumacol Proof.



6

Pred nanosením izolačného náteru do rohov vložíme tesniacu pásku Baunit Baumacol Tesniaca páska.



7

Zhotovená izolácia kúpeľne, pripravená na pokládku obkladu a dlažby.



8

Lepidlo na obklady a dlažbu rozhrnieme vhodnou zubovou stierkou v 45 – 60° uhle. Pre lepšiu prídržnosť obkladových prvkov k podkladu odporúčame lepidlo naniesť na podklad a aj na spodnú stranu obkladu.



9

Do pripraveného lepiaceho lôžka ľahko zatlačíme obkladové prvky. Polohu obkladu či dlažby môžeme korigovať v priebehu cca 5 min. Prípadné zvyšky lepidla odstránime mokrú hubkou.



10

Škárovaciu hmotu diagonálne vtlačíme do škár pomocou gumenej stierky. Po 5 až 15 min. obklad a dlažbu umyjeme čistou vodou pomocou mäkkej špongie.



11

Silikónový tmel vtlačíme do škár vytláčovacou pištoľou. Je vhodný na uzavretie dilatačných alebo spojovacích škár.



12

Baunit Baumacol – spoľahlivé a osvedčené riešenie vašej kúpeľne!

INFO

Pred začatím práce treba podľa typu obkladu, podkladu a účelu použitia vybrať správny typ lepiacej malty. Či už ide o jemné keramické platne s glazovaným alebo bez glazovaného povrchu, klinker, mozaiku alebo obklad z jemnej kameniny, systém Baunit Baumacol ponúka pre každý materiál správnu lepiacu maltu a škárovacie hmoty v rôznych trendových farbách.

Baumacol

System pre
obklady a dlažby

Večná čistota



Baumit Info-linka:

02/59 30 33 33, 59 30 33 66

Baumit, spol. s r.o.
Zrúnskeho 13, 811 03 Bratislava
Tel.: +421 (0)2 593 033 01, 593 033 11
Fax: +421 (0)2 544 185 59
E-mail: baumit@baumit.sk
Web: www.baumit.sk



Myšlienky s budúcnosťou.

baumit.com