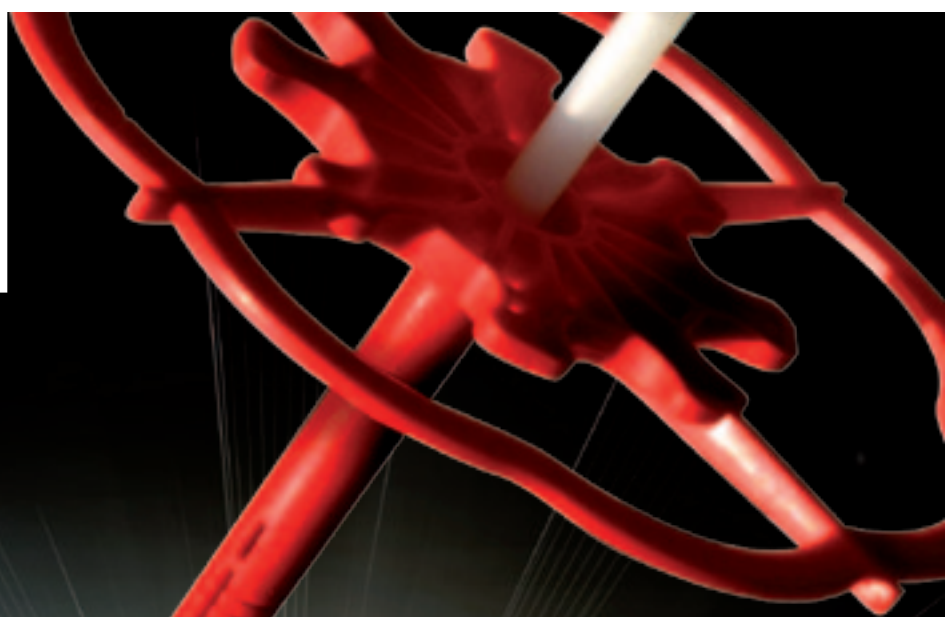


**Baunit StarTrack**

**BAU  
FIT**  
baunit.com

**Baunit  
StarTrack**

**Revolučné  
kotvenie**



# STARTRACK

LEPIACA KOTVA



**Myšlienky s budúcnosťou.**





## Revolučné kotvenie tepelnoizolačných systémov



Lepené spoje sa uplatňujú v automobilovom priemysle...



... v najnáročnejších podmienkach vesmírneho výskumu,



aj v oblasti zatepfovania budov.



Lepiaca kotva Baumit StarTrack - jedinečné riešenie!

### Osvedčené v najtvrdších podmienkach!

Lepiaca technológia stále viac nahrádza bežné spájacie metódy. Aj v takých náročných odvetviach, ako je automobilový priemysel, letecká doprava či vesmírny výskum, sa stále vo väčšom rozsahu používajú práve lepené spoje. Patrí im budúcnosť, a to najmä kvôli vlastnostiam ako sú pevnosť, trvanlivosť, flexibilita, jednoduchá realizácia, hospodárnosť a bezpečnosť.

Polystyrénové fasádne izolačné dosky v kontaktných tepelnoizolačných systémoch sa k nosnému podkladu doteraz kotvili rozpernými kotvami. Lepiaca kotva Baumit StarTrack jedinečným spôsobom využíva možnosti, ktoré poskytujú vysoko kvalitné lepiace zmesi Baumit a zásadne mení zaužívaný pohľad na kotviace prvky. Samotné kotvenie izolantu k nosnému podkladu zabezpečuje dokonale pevný lepený spoj, ktorý sa vytvorí medzi tanierom kotvy a izolantom prostredníctvom vysokokvalitnej lepiacej hmoty.

### Čo je revolučné na lepiacej kotve Baumit StarTrack?

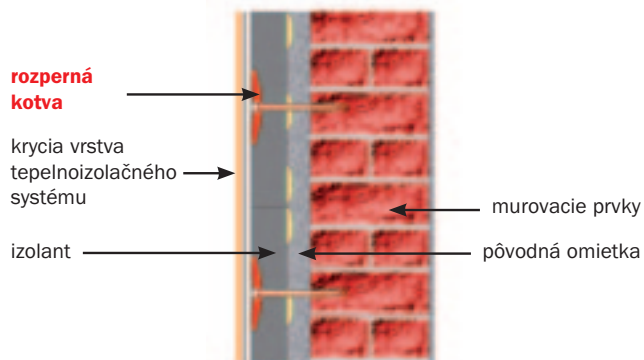
- nahrádza mechanické kotvenie rozpernými kotvami
- zabezpečuje dodatočné zafixovanie pôvodnej omietky
- vytvára dodatočné lepiace body kľúčovo zviazané s nosným murivom
- šetrí energiu, náklady a čas
- žiadne tepelné mosty
- žiadne fľaky v mieste tanierov rozperných kotiev
- vŕtanie do steny nie do izolantu – vŕtanie bez prekvapení
- skrátenie doby realizácie tepelnoizolačného systému
- jeden typ kotiev pre rôzne hrúbky izolantu

### Oblasť použitia

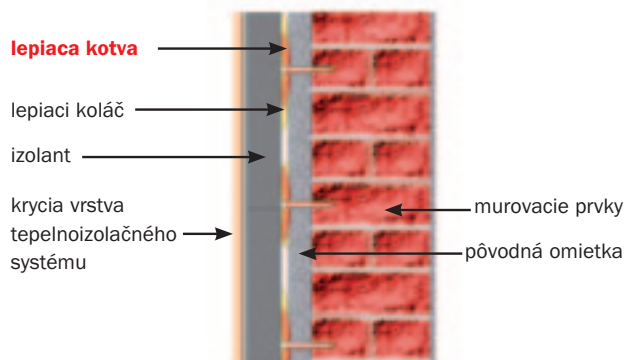
- novostavby aj rekonštrukcie
- obzvlášť vhodná pre väčšie hrúbky izolantu – oblasť nízkoenergetických a pasívnych domov

# Lepiaca kotva Baumit StarTrack v systéme

## ■ Kotvenie ETICS pomocou rozperných kotiev

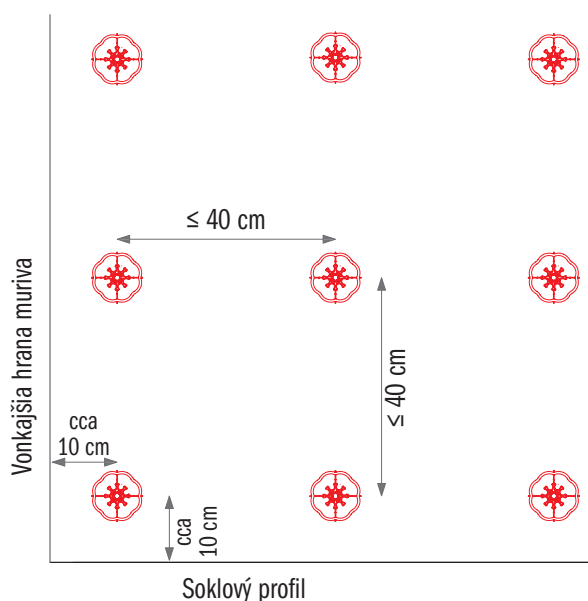


## ■ Kotvenie ETICS pomocou lepiacich kotiev Baumit StarTrack



### Baumit StarTrack – jednoduché pravidlá, zaručený výsledok!

- overte vlastnosti podkladu, zistíte hrúbku omietky a jej kvalitu
- zvoľte vhodný typ lepiacej kotvy Baumit StarTrack
- osadte lepiace kotvy Baumit StarTrack podľa predpisanej schémy
- na zhotovenie lepeného spoja i na samotné lepenie izolantu použite odporúčané vysokokvalitné lepidlo – Baumit StarContact, Baumit openContact alt. Baumit ProContact
- pri ďalších krokoch realizácie dodržte všetky zvyčajné spracovateľské zásady realizácie tepelnoizolačného systému



■ základná schéma rozmiestnenia lepiacich kotiev Baumit StarTrack

■ použitie kvalitných lepidiel je zárukou kvality lepeného spoja



Počet a druh lepiacich kotiev Baumit StarTrack závisí od vlastností podkladu a musí byť stanovený statickým výpočtom.





## Lepiaca kotva Baunit StarTrack v systéme



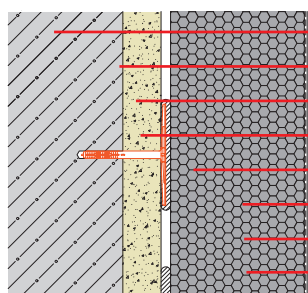
### Baunit StarTrack orange

Skrutkovacia lepiaca kotva s ocelovým trňom.

Vhodný podklad: betón, plné alebo dierované tehly, ľahký betón, pórobetón kategória A, B, C, D, E podľa ETAG 014

Min. kotevná dĺžka:  $\geq 40$  mm  
 $\geq 65$  mm\*<sup>1</sup>  
Dĺžka: 88 mm  
Max. hrúbka omietky: 40 mm  
Spotreba: 6 ks/m<sup>2</sup>

**Obzvlášť vhodná na kotvenie do pórobetónu!**



— nosné murivo z pórobetónu  
— pôvodná omietka (hrúbka max. 40 mm)  
— lepiaca kotva StarTrack orange  
— lepiaci koláč – openContact  
— izolant – openTherm, alt. open reflect  
— výstužná vrstva – openContact + openTex  
— základný náter – PremiumPrimer  
— omietka NanoporTop, alt. openTop



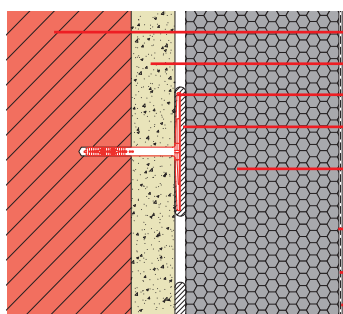
### Baunit StarTrack red

Zatíková lepiaca kotva s plastovým trňom.

Vhodný podklad: betón, plné alebo dierované tehly kategória A, B, C podľa ETAG 014

Min. kotevná dĺžka: 40 mm  
Dĺžka: 88 mm  
Max. hrúbka omietky: 40 mm  
Spotreba: 6 ks/m<sup>2</sup>

**Obzvlášť vhodná na kotvenie do tehly s omietkou.**



— nosné tehlové murivo  
— pôvodná omietka (hrúbka max. 40 mm)  
— lepiaca kotva StarTrack red  
— lepiaci koláč – StarContact  
— izolant – izolačné dosky EPS - F, alt. StarTherm  
— výstužná vrstva – StarContact + StarTex  
— základný náter – PremiumPrimer  
— omietka – NanoporTop, alt. SilikonTop



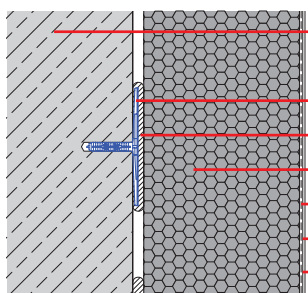
### Baunit StarTrack blue

Zatíková lepiaca kotva s plastovým trňom.

Vhodný podklad: betón kategória A podľa ETAG 014

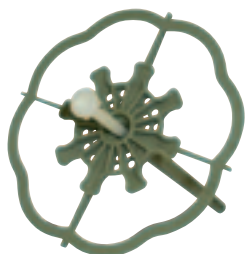
**Na kotvenie do betónu bez omietky.**

Min. kotevná dĺžka: 40 mm  
Dĺžka: 55 mm  
Max. hrúbka omietky: 0 mm  
(len na podklad bez omietky)  
Spotreba: 6 ks/m<sup>2</sup>



— nosný podklad z betónu  
— lepiaca kotva StarTrack blue  
— lepiaci koláč – StarContact  
— izolant – StarTherm reflect  
— výstužná vrstva – StarContact + StarTex  
— základný náter – PremiumPrimer  
— omietka NanoporTop, alt. SilikonTop

# Lepiaca kotva Baumit StarTrack v systéme



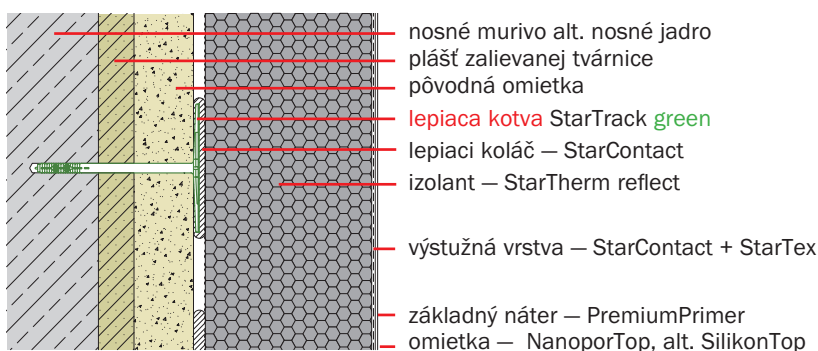
## Baumit StarTrack green

Zatíkováca lepiaca kotva s plastovým trňom.

Vhodný podklad: betón, plné alebo dierované tehly kategória A, B, C podľa ETAG 014. Vhodná tiež pre murivo z tvárnic zalievaných betónom

Min. kotevná dĺžka: 40 mm  
Dĺžka: 138 mm  
Max. hrúbka omietky: 90 mm (vrátane plášťa zalievanej tvárnice)  
Spotreba: 6 ks/m<sup>2</sup>

**Obzvlášť vhodná na kotvenie do podkladu s veľkou hrúbkou omietky!**



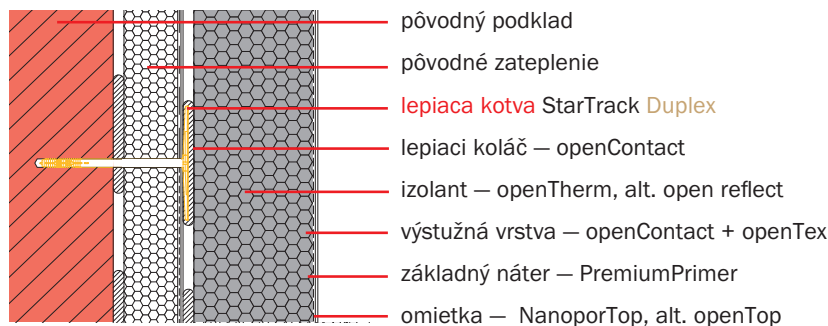
## Baumit StarTrack Duplex

Skrutkovacia lepiaca kotva s ocelovým trňom, s integrovanou sklotextilnou výstužou.

Vhodný podklad: betón, plné alebo dierované tehly, ľahký betón, pôrobetón kategória A, B, C, D, E podľa ETAG 014

Min. kotevná dĺžka:  $\geq 40$  mm \*<sup>1</sup>  
 $\geq 65$  mm  
Dĺžka: 138 mm  
Max. hrúbka omietky: 90 mm (vrátane pôvodnej omietky)  
Spotreba: 6 ks/m<sup>2</sup>

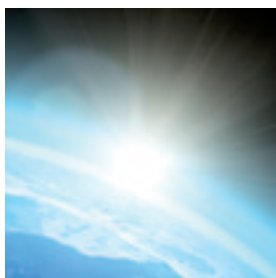
**Obzvlášť vhodná pre obnovu starších zateplených fasád ďalším tepelnoizolačným systémom s izolantom na báze EPS!**



\*<sup>1</sup> porobetón



Lepiacu kotvu Baumit StarTrack možno použiť v skladbe tepelnoizolačných systémoch Baumit open, Baumit Star a Baumit Pro s izolantom na báze EPS. Lepiaca kotva Baumit StarTrack nie je vhodná pre izolačné dosky XPS a minerálne izolačné dosky.



Podklad musí byť nosný, čistý, suchý, zbavený výkvetov solí a voľných častí. Pred osadením lepiacej kotvy Baunit StarTrack je potrebné osadiť soklový profil. Pri montáži je nutné dodržiavať vodorovnú rovinu osadenia. Soklový profil pripevníme s použitím vrutov a hmoždiniek v počte 3 kusy/bm.



Osadzovací raster vyznačíme pomocou značkovacej pomôcky. Lepiace kotvy Baunit StarTrack osadíme max. 40 x 40 cm na ploche, max. 10 cm horizontálne od soklového profilu a vertikálne od hrán budovy, okenných a dverných otvorov.



Priemer vrtáka musí zodpovedať priemeru drieru lepiacej kotvy Baunit StarTrack  $\varnothing$  8 mm. Do dierovaných a pórovitých materiálov vrtáme bez príklepu, do plnej tehly a betónu s príklepom.



Lepiace kotvy Baunit StarTrack vložíme do vyvrtanej diery, následne zatlačíme plastový trň alebo zaskrutkujeme oceľový trň kotvy. Osadené lepiace kotvy môžu byť vystavené UV žiareniu po dobu max. 6 týždňov.



Bezprostredne pred nalepením izolačných dosiek na osadené lepiace kotvy Baunit StarTrack nanesieme tzv. lepiaci koláč v hrúbke cca 20 mm.



Nalepenie izolačných dosiek realizujeme prostredníctvom metódy tzv. „okrajovej húsenice a troch bodov“ – vždy čerstvé do čerstvého.



Výstužnú vrstvu a povrchovú úpravu realizujeme tak ako pri tepelnoizolačných systémoch Baunit. Pozri Technologický predpis Baunit tepelnoizolačné systémy ETICS.



# Lepiaca kotva Baumit StarTrack



## ■ Šetrí náklady!

Štandardné rozperné kotvy existujú v nespočetných variáciách a dĺžkach, dôsledkom čoho je náročná kalkulácia či zvýšené požiadavky na skladové zásoby. Pre izolačné materiály väčšej hrúbky sú potrebné rozperné kotvy väčšej dĺžky a dlhšie vrtáky, ktoré znamenajú aj podstatne vyššie náklady. Výhodou pri použití **lepiacej kotvy Baumit StarTrack** je fakt, že bez ohľadu na hrúbku izolantu sa dĺžka, a teda ani cena lepiacej kotvy nemení. Lepiaca kotva totiž cez samotný izolant neprechádza, je pod izolantom. Inak povedané – izolanty všetkých hrúbok je možné kotviť jedným druhom lepiacej kotvy a teda čím väčšia je hrúbka izolačnej vrstvy, tým viac sa oplatí kotviť lepiacou kotvou Baumit StarTrack.

## ■ Šetrí energiu!

Pri mechanickom kotvení sa štandardné rozperné kotvy prevrtávajú cez izolačný materiál. Predstavujú tak vo fasáde tepelný most, čím zhoršujú tepelnoizolačné vlastnosti fasády a zvyšujú náklady na energiu. Tepelné mosty sú zároveň miestami potenciálnych porúch v celom fasádnom systéme. Umiestnenie **lepiacej kotvy Baumit StarTrack** pod izolantom prináša jednu z najväčších výhod tohto systému. Lepiace kotvy nijakým spôsobom nenarúšajú celistvosť izolačnej vrstvy. Zateplený dom je preto dokonale obalený izoláciou bez akýchkoľvek tepelných mostov, ktoré jednak predstavujú miesta nežiaducich únikov energie cez fasádu, jednak majú za následok neesteticky „bodkovanú“ fasádu, na ktorej sa za určitého počasia vyrysujú obrysy bežných kotiev.

## ■ Šetrí čas!

Z hľadiska správnej montáže tepelnoizolačného systému so štandardnými rozpernými kotvami je potrebné dodržať technologickú prestávku po nalepení fasádnych izolačných dosiek. Najskôr po 24 hodinách je možné vŕtanie otvorov a osadzovanie rozperných kotiev. Potom je potrebné v samostatnom pracovnom cykle zatrieť priehlbinky v mieste tanierov rozperných kotiev a po ďalších 24 hodinách je možné začať vytvárať celoplošnú armovaciu vrstvu. **Lepiaca kotva Baumit StarTrack** umožňuje lepenie izolačných platní bezprostredne po jej osadení, v prípade menších objektov sa tak môže diať súčasne so stavbou lešenia. **S lepiacou kotvou Baumit StarTrack získate vašu peknú fasádu rýchlejšie.**



[baumit.com](http://baumit.com)

## Baumit Servis

### ■ Vzorkovnice farieb Life

**Easy Life** – vzorkovnica, ktorá ponúka široké spektrum farieb v praktickom formáte. Jedným pohľadom obsiahnete hlavný odtieň aj jeho zosvetlenia, a tak máte všetkých 888 nových odtieňov vždy poruke.

**Taste of Life** – vzorkovnica s harmonickým výberom 88 najobľúbenejších odtieňov, ktorá vďaka 20 farebne zladeným kombináciám umožňuje rýchly výber štýlových farebných riešení.

**Mosaik Life** – šikvná a praktická vzorkovnica, ktorá prehľadne a jednoducho predstavuje celú škálu omietok MosaikTop a štruktúry omietok na originálnych vzorkách.

- Vzorky materiálov
- Sanačné analýzy
- Farebné štúdio
- Tepelnotechnické výpočty



*Life*  
COLORED BY BAUMIT®

### Baumit Info-linka:

02/59 30 33 33, 041/507 66 51

Baumit, spol. s r. o.  
Zrínskeho 13  
SK-811 03 Bratislava 1  
tel.: 02/59 30 33 11, fax: 02/54 41 18 24  
e-mail: [baumit@baumit.sk](mailto:baumit@baumit.sk), [www.baumit.sk](http://www.baumit.sk)

**Myšlienky s budúcnosťou.**

**BAU  
MIT**  
baumit.com