

# Baunit Tepelnoizolačné systémy



**Perfektné  
zateplenie**

- Systémy pre každú fasádu
- Ochrana a príjemná klíma
- So zárukou najvyššej kvality

**Myšlienky s budúcnosťou.**



## Výhody na prvý pohľad



### **Vychutnávať si kvalitu života**

Príjemné bývanie a zdravá klíma – to sú kvality, ktoré z obyčajného domu robia domov a vnášajú medzi štyri steny pocit pohodia a bezpečia. Významnú úlohu tu zohráva zateplenie. V zateplenom dome je v zime príjemne teplo, v lete chráni pred horúčavou a po celý rok poskytuje svojim obyvateľom vyrovnanú vnútornú klímu bez veľkých výkyvov a pocitu nepohodia. So zateplením ste doma vždy v dobrých rukách.

### **Perfektné riešenie na mieru**

Čo sú pre ľudí šaty, to je pre budovu zateplenie. Baumit má pre každú stavbu, od rodinných domov po bytové domy, pre novostavby aj rekonštruované domy ten správny tepelnoizolačný systém. Všetky tepelnoizolačné systémy Baumit a ich komponenty sú osvedčené podľa ETAG 004 a v mnohom svojimi špičkovými parametrami prekračujú predpísané požiadavky technických noriem a predpisov. Naši skúsení odborníci vám navrhnu zo širokého sortimentu Baumit to správne, všestranne výhodné riešenie na mieru práve pre váš dom.

### **Úspora energie každý deň**

Zateplenie šetrí energiu dvoma spôsobmi. Počas chladných mesiacov elimináciou tepelných strát znižuje náklady na kúrenie, počas horúcich mesiacov znižuje na minimum potrebu používať klimatizáciu a, samozrejme, platí za takto spotrebovanú energiu. Termickou sanáciou vášho domu môžete ušetriť viac ako 50 % nákladov na energiu. V spolupráci so skúseným odborníkom môžete dokonca novostavbu postaviť ako energeticky pasívny dom alebo dom s nulovou spotrebou energie a znížiť tak prevádzkové náklady domu na minimum počas celej jeho predpokladanej životnosti.



### **Stavať efektívne**

Šetrenie sa začína už pri návrhu stavby. Rozumne zvolené nosné murivo v kombinácii so správne navrhnutým tepelnoizolačným systémom Baumit môže priniesť investorovi výraznú úsporu realizačných nákladov v porovnaní s dnes tak veľmi propagovanými murovacími prvkami extrémnej hrúbky s veľmi vysokou tepelnoizolačnou schopnosťou, a to bez ohrozenia energetickej efektívnosti stavby. Okrem výrazne nižších nákladov na materiál predstavuje kombinácia bežného muriva s kvalitným tepelnoizolačným systémom i ľahšiu manipuláciu na stavbe, bezpečnejšie omietanie interiérov bez zvláštnych nárokov na omietkový systém a riešenie všetkých detailov s istotou. S tepelnoizolačnými systémami ušetríte pri výstavbe a neskôr i pri nákladoch na energiu.

### **Cenný priestor navyše**

Obvodové steny domu riešené ako kombinácia nosného muriva s vhodným tepelnoizolačným systémom majú výhodu nielen v jednoduchšej a lacnejšej realizácii. Porovnateľnú tepelnú ochranu interiéru možno v prípade systému „nosná stena + zateplenie“ dosiahnuť s menšou celkovou hrúbkou obvodovej konštrukcie, čo v praxi napr. pri cca 200 m<sup>2</sup> zastavanej plochy môže predstavovať až 4 m<sup>2</sup> užitočnej plochy navyše. Užívateľa poteší viac využiteľného priestoru na bývanie, investora vyššia efektívnosť investície, a to obzvlášť v mestách s drahými stavebnými pozemkami.

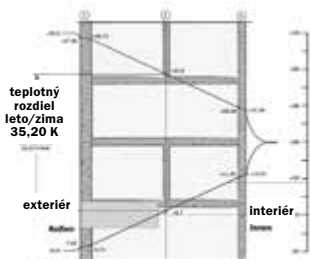
### **Zodpovedne k životnému prostrediu**

Tepelnoizolačné systémy Baumit prinášajú príjemné bývanie a úsporu energie, zároveň znižujú náklady pri výstavbe i počas prevádzky vášho domu. Rovnako aktívne prispievajú aj k ochrane životného prostredia. Vďaka zníženej spotrebe energie v zime i v lete klesajú emisie CO<sub>2</sub> o viac ako 50 %. Zateplenie tak umožňuje zodpovedný prístup k vlastnému bývaniu dnes i k životu našich detí v budúcnosti.





Pribeh teploty v nezateplenej stene



**Nezateplená stena:**

Veľký teplotný rozdiel medzi interiérom a exteriérom vedie k napätiam v murive a k nepohode v interiéri.

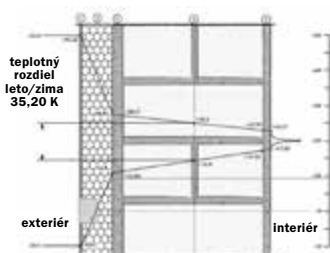
## Príjemná zima v teple

K príjemnej vnútornej klíme v zime prispieva, samozrejme, iba to teplo, ktoré vďaka správnej tepelnoizolačnej schopnosti stien a ďalších konštrukcií zostáva v interiéri. Tepelnoizolačné systémy Baumit chránia váš dom ako hrejivý kabát, ktorý udržiava teplo tam, kde je to potrebné. Zároveň masívne steny v interiéri zhromažďujú (akumulujú) teplo a následne toto teplo vyžarujú sálaním späť do obytného priestoru ako príjemný kozub. Napriek minimálnym nákladom na kúrenie sa tak cítite príjemne. Samozrejme, kvalitné okná a správny režim vetrania tiež prispievajú k optimálnej klíme v interiéri.

## Pohodové leto v chládku

Tepelnoizolačné systémy Baumit pôsobia v lete ako ochranný štít vášho domu – zabraňujú prehrievaniu muriva a vďaka tomu ostáva vzduch v interiéri príjemne chladný. Tento účinok ešte zvyšujú svetlé farby na fasáde, spoľahlivé tienenie presklených konštrukcií a kvalitná izolácia strechy. Bezsené noci či ťažké pracovné dni v rozhorúčených priestoroch alebo nádcha uprostred leta kvôli klimatizácii sa vás tak pri správnom zateplení jednoducho netýkajú.

Pribeh teploty v stene so zateplením



**Zateplená stena:**

Nosná stena je chránená pred výkyvmi teploty, v interiéri je tepelná pohoda po celý rok.

## Rozhoduje rozdiel teplôt

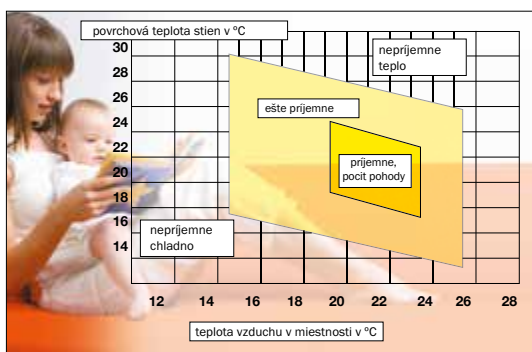
Pre pocit tepelnej pohody v interiéri je rozhodujúca okrem teploty vzduchu i teplota stien a ďalších povrchov, predovšetkým však rozdiel týchto teplôt. Pre pocit pohody by sa teplota vzduchu i ohraničujúcich povrchov mala celoročne pohybovať v rozmedzí 19 až 22 °C a rozdiel medzi teplotou vzduchu a okolitými konštrukciami by nemal byť väčší ako 3 °C. Dosiagnúť predpísanú povrchovú teplotu nie je v zateplených domoch žiadny problém, takže tepelná pohoda je v interiéri vďaka tepelnoizolačným systémom samozrejmosť i bez nadmerného zvyšovania teploty vnútorného vzduchu. S tepelnoizolačnými systémami Baumit tak bývate zdravo a príjemne i bez vysokých nákladov na vykurovanie.



## Vaše výhody zateplenia s Baumitom

- Kvalitné a bezpečné systémy, osvedčené podľa ETAG 004.
- Dokonalá ochrana nosných konštrukcií i obytného priestoru.
- Obvodový plášť bez tepelných mostov, bez trhlin a porúch.
- Vnútorne povrchy bez plesní a hygienických nedostatkov.
- Príjemná klíma po celý rok.
- Ochrana životného prostredia znížením emisií CO<sub>2</sub>.
- Úspora nákladov pri výstavbe.
- Vyššia hodnota vášho domu na trhu realít.
- Úspora nákladov na energie na celý život.

Čím vyššia je teplota povrchu steny, tým môže byť teplota vzduchu v miestnosti nižšia, a to bez ohrozenia tepelnej pohody v interiéri.



## Stop mikroorganizmom!

Na studených vnútorných povrchoch nezateplených stien dochádza ku kondenzácii (zrážaniu) vlhkosti a trvale vlhký povrch sa tak stáva ideálnou živnou pôdou pre plesne a riasy, ktoré extrémne škodia ľudskému zdraviu. Obzvlášť kritické sú rohy, kúty, tepelné mosty v obvodových stenách (napr. nezaizolované betónové preklady, prievlaky a pod.) alebo ďalšie miesta s nižšou povrchovou teplotou a s obmedzeným prúdením vzduchu (napr. za masívnym nábytkom a pod.). Kvalitné, odborne navrhnuté a profesionálne zrealizované zateplenie kontaktným tepelnoizolačným systémom výrazne zvýši teplotu vnútorných povrchov stien vrátane všetkých kritických miest (kúty, rohy a pod.), odstráni tepelné mosty a úplne vylúči nežiaducu povrchovú kondenzáciu vlhkosti. Na trvale teplom a suchom vnútornom povrchu zateplených stien nemajú mikroorganizmy žiadnu šancu!



## Prehľad systémov Baumit

### BAUMIT OPEN



**O**



- dýcha 4x lepšie
- optimálna vnútorná klíma
- jedinečný systém pre každú fasádu

### BAUMIT STAR EPS



**E**



- kvalita a bezpečnosť
- šetrí čas a peniaze
- široký sortiment povrchových úprav

### BAUMIT STAR MINERAL



**M**



- čisto minerálny systém
- požiarna odolnosť
- kvalita a bezpečnosť

<b>POVRCHOVÁ ÚPRAVA</b>	<b>NanoporTop</b> alt. openTop / <sup>1</sup>	<b>StarTop</b>	<b>SilikatTop</b> / <sup>1</sup>
<b>ZÁKLADNÝ NÁTER</b>	PremiumPrimer	PremiumPrimer / <sup>2</sup>	PremiumPrimer / <sup>2</sup>
<b>STIERKOVANIE</b>	<b>openContact</b>	<b>StarContact White</b> alt. StarContact	<b>StarContact White</b> alt. StarContact
<b>VÝSTUŽ</b>	openTex	StarTex	StarTex
<b>TEPELNÁ IZOLÁCIA</b>	open reflect alt. openTherm	<b>StarTherm</b>	<b>Minerálne fasádne izolačné dosky</b>
<b>LEPENIE</b>	<b>openContact</b>	<b>StarContact White</b> alt. StarContact	<b>StarContact White</b> alt. StarContact
<b>KOTVENIE</b>	StarTrack	StarTrack	Kotva S



## BAUMIT STAR RESOLUTION

R



- o 30 % lepšia izolácia
- pre obmedzené možnosti zateplenia
- ideálny pre nízkoenergetické domy

PuraTop /<sup>1</sup>

PremiumPrimer /<sup>2</sup>

StarContact White  
alt. StarContact

StarTex

StarTherm Resolution

StarContact White  
alt. StarContact

Kotva S

## BAUMIT PRO

P



- kvalita za výbornú cenu
- jednoduché spracovanie
- široký sortiment povrchových úprav

GranoporTop  
alt. SilikatTop /<sup>1</sup>

UniPrimer

ProContact

StarTex

Fasádne izolačné dosky EPS-F  
alt. Minerálne fasádne izolačné dosky

ProContact  
alt. PaneloFix

Kotva S

## BAUMIT POWER

I



- vysoká odolnosť
- pre extrémne namáhanie
- jednoduché spracovanie s pastéznu stierkou

StarTop /<sup>1</sup>

PremiumPrimer /<sup>2</sup>

PowerFlex

StarTex

StarTherm

StarContact White  
alt. StarContact

StarTrack

POVRCHOVÁ  
ÚPRAVA

ZÁKLADNÝ  
NÁTER

STIERKOVANIE

VÝSTUŽ

TEPELNÁ  
IZOLÁCIA

LEPENIE

KOTVENIE



## Baunit open

Jedinečný systém pre každú fasádu!



O

### Pohoda za každých okolností

Či zateplujete novostavbu alebo rekonštruujete starší dom, Baunit open je v každom prípade ideálnym riešením. Pozostáva z navzájom zosúladených, difúzne otvorených komponentov najvyššej kvality, vďaka ktorým systém dýcha niekoľkokrát lepšie v porovnaní s bežne používanými tepelnoizolačnými systémami. Baunit open pozitívne ovplyvňuje vnútornú klímu a prináša tepelnú pohodu v zime i v lete. Vďaka vysokej paropriepustnosti je ideálnym riešením pre staršie domy s problematickými zavlhnutými stenami. Tiež je vhodný na novostavby z pórobetónu alebo iných vysoko paropriepustných murovacích prvkov a v prípade požiadavky na rýchly postup výstavby je tou optimálnou fasádou, ktorá napomáha rýchlemu odbúravaniu zabudovanej vlhkosti zo stavebných procesov na stavbe.

### Na vlhkosti v interiéri záleží

Okrem teploty vzduchu a teploty povrchov výrazne ovplyvňuje pocit pohody vo vnútorných priestoroch i relatívna vlhkosť vzduchu, ktorá by sa mala v ideálnom prípade pohybovať v rozmedzí 40 až 60 %. Dlhodobá zvýšená vlhkosť vzduchu vedie k zdravotným problémom, navyše steny vo vlhkých priestoroch sú ohrozené zdraviu škodlivými mikroorganizmami. Aj v kvalitne postavenom suchom dome štvorčlenná rodina pri bežnej prevádzke domácnosti vyprodukuje až 10 l vodnej pary za deň. Vysoká paropriepustnosť tepelnoizolačného systému Baunit open výrazne napomáha odbúravať túto prevádzkovú vlhkosť bez nežiaducich tepelných strát. Jedinečný tepelnoizolačný systém Baunit open tvorí spolu s tehlovým murivom homogénny, vysoko difúzne otvorený obal domu, ktorý bez zábran trvale prepúšťa nadbytočnú vodnú paru z interiéru smerom von.

### Paropriepustné srdce najvyššej kvality

Srdcom systému sú fasádne izolačné dosky Baunit open reflect, Baunit openPlus a Baunit openTherm na báze polystyrénu. Ich vysoká paropriepustnosť je zabezpečená patentovaným systémom dierok s priemerom 2 mm. Cez dierky môže prechádzať vodná para ako cez komín bez toho, aby sa hromadila v hmote izolantu a znižovala jeho tepelnoizolačné vlastnosti. Navyše vzduch uzavretý v dierkach bez možnosti prúdenia po správnom nalepení a zastierkovaní izolantu prispieva k účinnosti tepelnej izolácie. Dierkovaný polystyrén izoluje rovnako dobre ako ten bez perforácií, má však vyššiu schopnosť prepúšťať vodnú paru. Výhodou ostáva jeho jednoduché spracovanie a priaznivá cena v porovnaní s minerálnymi izolačnými doskami. Kvalitný izolant dopĺňa špeciálna lepiaca stierka Baunit openContact, ktorá je vysoko paropriepustná, veľmi pružná a odolná proti poveternostným vplyvom a má vynikajúce spracovateľské vlastnosti.



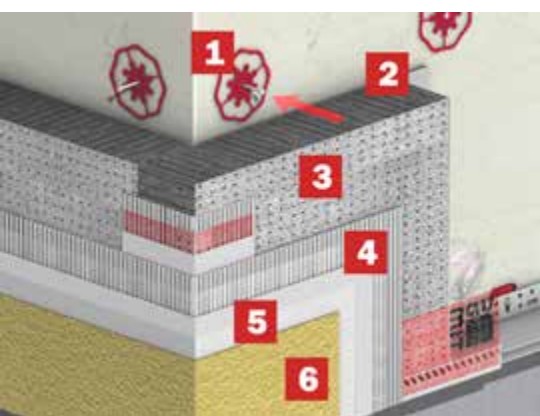
Zateplenie,  
ktoré dýcha!





### Jedinečné výhody pre vás!

- Špičkový, vysoko paropriepustný tepelnoizolačný systém.
- Rovnaká paropriepustnosť ako tehlové murivo.
- Vyššia paropriepustnosť izolačných dosiek open ako klasických polystyrénových fasádnych izolačných dosiek pri zachovaní rovnakých tepelnoizolačných vlastností.
- Optimálna vnútorná klíma, príjemné bývanie.
- Jedinečný Baumit systém pre každú fasádu.



### Dokonale zosúladený systém:

1. **Baumit StarTrack** – dokonalé kotvenie izolačných dosiek pomocou lepeného spoja.
2. **Baumit openContact** – lepiaca stierka s bielym cementom na lepenie a stierkovanie fasádnych izolačných dosiek. Vysoko paropriepustná.
3. **Baumit open reflect** – fasádna izolačná doska s obsahom infračervených absorbérov a reflektorov, ktoré umožňujú dosiahnuť dobrý izolačný účinok už pri menšej hrúbke izolácie, s reflexným nástrekom. **Baumit openPlus** – fasádna izolačná doska sivej farby s obsahom infračervených absorbérov a reflektorov. **Baumit openTherm** – fasádna izolačná doska na báze expandovaného penového polystyrénu, vysoko paropriepustná.
4. **Baumit openContact a Baumit openTex**
5. **Baumit PremiumPrimer** – základný náter (penetrácia) na zlepšenie prídržnosti a vyrovnanie nasiakavosti podkladu pod fasádnu omietku.
6. **Baumit NanoporTop** – povrchová úprava extrémne odolná proti znečisteniu, so samočistiacou schopnosťou a fotokatalytickým efektom. **Baumit openTop** – paropriepustná povrchová úprava s minerálnym spojivom špeciálne vyvinutá pre kontaktný tepelnoizolačný systém Baumit open. **Baumit Príslušenstvo** ponúka všetko potrebné k tepelnoizolačným systémom (soklové profily, profily pre riešenie detailov, dilatačné a rohové profily či kotviace prvky).

<b>Kotvenie:</b>	Baumit StarTrack
<b>Lepenie:</b>	Baumit openContact
<b>Izolant:</b>	Baumit open reflect/ Baumit openPlus/ Baumit openTherm
<b>Stierkovanie:</b>	Baumit openContact
<b>Výstuž:</b>	Baumit openTex
<b>Základný náter:</b>	Baumit PremiumPrimer
<b>Povrchová úprava:</b>	Baumit NanoporTop/ Baumit openTop



## Baumit open

Jedinečný systém pre každú fasádu!



### Baumit openContact

Lepiacia stierka jedinečnej kvality s bielym cementom pre tepelnoizolačné systémy Baumit open, spĺňajúca s vysokou mierou bezpečnosti všetky parametre predpísané smernicou ETAG 004. **Vysoko paropriepustná, veľmi pružná, extrémne odolná proti poveternostným vplyvom, s vynikajúcou spracovateľnosťou. Obzvlášť vhodná pre objekty s najvyššími nárokmi na kvalitu vnútorného prostredia, pre dom, ktorý dýcha.**

Na lepenie a stierkovanie fasádnych izolačných dosiek Baumit open reflect, Baumit openPlus a Baumit openTherm.

**Minimálna hrúbka stierky: 3 mm**

**Spotreba:** 4,5 – 5,5 kg/m<sup>2</sup> (lepenie)  
4,5 – 5 kg/m<sup>2</sup> (vyrovnávanie a armovacia vrstva)  
**Výdatnosť:** cca 2,8 m<sup>2</sup>/vrece (lepenie a stierkovanie)  
**Balenie:** 25 kg vrece



### Baumit open reflect

Fasádne izolačné dosky na báze expandovaného penového polystyrénu, vysoko paropriepustné, s obsahom infračervených absorbérov a reflektorov, ktoré umožňujú dosiahnuť dobrý izolačný účinok už pri menších hrúbkach izolácie. S reflexným nástrekom na lícovej strane, ktorý výrazne zlepšuje spracovateľské vlastnosti. Rozmer dosiek: 50 x 100 cm.

**$\mu = 10$ ;  $\lambda_D = 0,031 \text{ W/(m.K)}$**

**Spotreba:** 2 ks/m<sup>2</sup>  
**Balenie:** balík cca 0,25 m<sup>3</sup> v ochrannej fólii



### Baumit openPlus

Fasádne izolačné dosky na báze expandovaného penového polystyrénu, vysoko paropriepustné, sivej farby, s obsahom infračervených absorbérov a reflektorov, ktoré umožňujú dosiahnuť dobrý izolačný účinok už pri menších hrúbkach izolácie.

**$\mu = 10$ ;  $\lambda_D = 0,031 \text{ W/(m.K)}$**

**Spotreba:** 2 ks/m<sup>2</sup>  
**Balenie:** balík cca 0,25 m<sup>3</sup> v ochrannej fólii



### Baumit openTherm

Fasádne izolačné dosky na báze expandovaného penového polystyrénu, vysoko paropriepustné. Rozmer dosiek: 50 x 100 cm.

$\mu = 10$ ;  $\lambda_D = 0,04 \text{ W/(m.K)}$

**Spotreba:** 2 ks/m<sup>2</sup>

**Balenie:** balík cca 0,25 m<sup>3</sup> v ochrannej fólii



### Baumit PremiumPrimer

Základný náter (penetrácia) prémiovej kvality, na zlepšenie vlastností a vyrovnanie nasiakavosti podkladu pod tenkovrstvovú prefarbenú omietku Baumit. Dokonale kryje a prekrýva i vlásočnicové trhliny v podklade do šírky 0,3 mm.

**Spotreba:** cca 0,23 kg/m<sup>2</sup> a 1 náter (v závislosti od kvality podkladu)

**Balenie:** 20 kg vedro

**Výdatnosť:** cca 87 m<sup>2</sup>/20 kg vedro (v závislosti od kvality podkladu)

**Balenie:** 5 kg vedro

**Výdatnosť:** cca 22 m<sup>2</sup>/5 kg vedro (v závislosti od kvality podkladu)



### Baumit openTex

Sklotextilná armovacia mriežka určená na použitie v skladbe kontaktného tepelnoizolačného systému Baumit open, odolná proti pôsobeniu zásad. Veľkosť ôk 4 mm, šírka 1,1 m, plošná hmotnosť 145 g/m<sup>2</sup>.

**Spotreba:** cca 1,0 bm/m<sup>2</sup>

**Výdatnosť:** cca 50 m<sup>2</sup>/bal.

**Balenie:** bal. 50 bm, resp. 55 m<sup>2</sup>

## POVRCHOVÉ ÚPRAVY SYSTÉMU BAUMIT OPEN

■ Jedinečná samočistiaca



Baumit NanoporTop [photokat](#)

■ Vysoko paropriepustná



Baumit openTop

■ Kreativne štruktúry a dizajn



Baumit CreativTop





## Baumit Star EPS

System so zárukou najvyššej kvality!



**INOVÁCIA!**  
Teraz bez pénétračného  
náteru!

### Investícia do budúcnosti

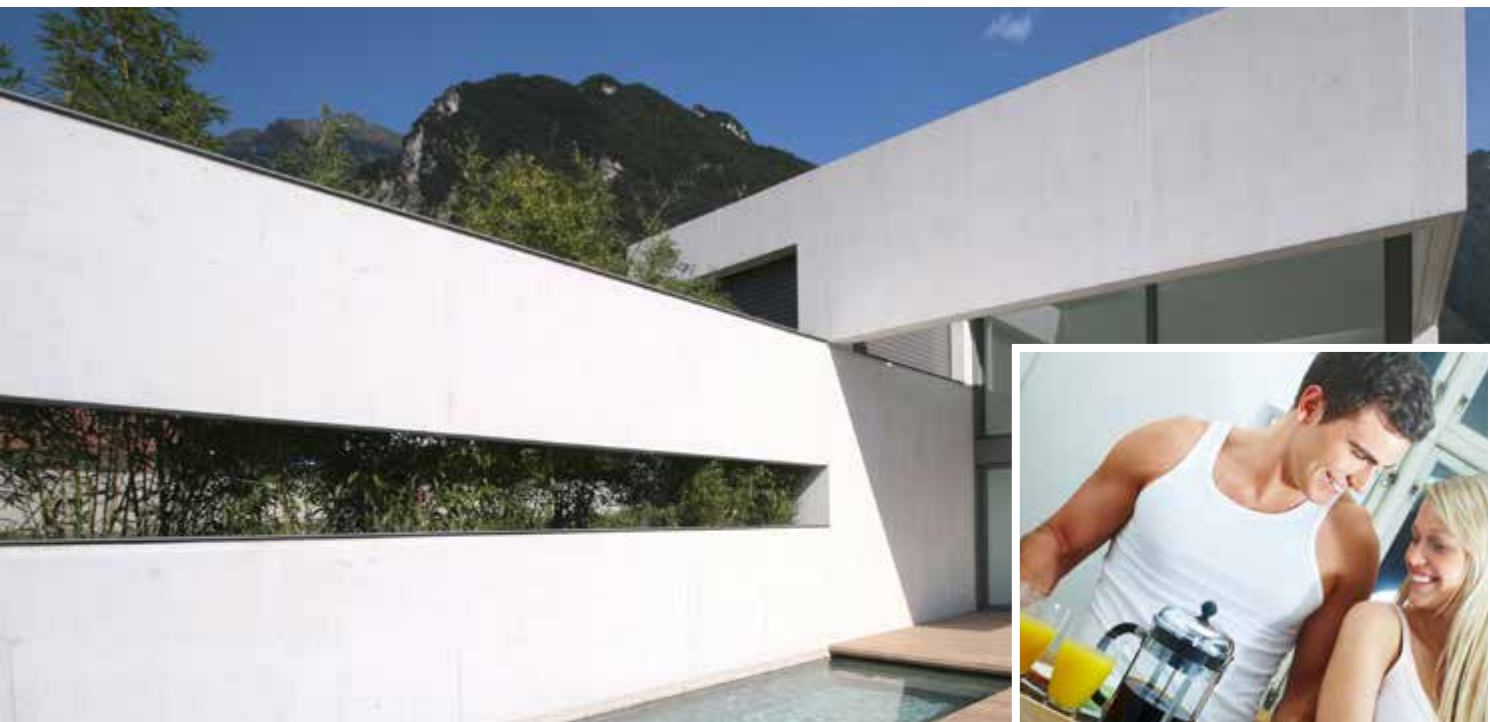
Staviť na istotu. To je želaním snád' každého stavebníka. Použitím tepelnoizolačného systému Baumit Star EPS investujete do bezstarostnej budúcnosti. Nielenže ušetríte peniaze na znížených nákladoch na kúrenie, ale investujete aj do istôt pre ďalšie generácie. Tepelnoizolačný systém Baumit Star EPS v sebe spája dlhoročné skúsenosti značky Baumit, ktorá je priekopníkom v oblasti zatepšovania. Harmonické prepojenie príjemnej vnútornej klímy a bezpečnosti vedie k zvýšenej kvalite života tak v obytných domoch, ako aj v kanceláriách a ostatných objektoch. Baumit Star EPS zvyšuje hodnotu každej budovy. Je jedno, či ide o novostavbu alebo rekonštrukciu: osvedčený a bezpečný Baumit systém spája v sebe tradíciu a inovácie s istotou.

### Vysoko pružná a extrémne odolná

S paropriepustnou suchou lepiacou hmotou Baumit StarContact White špičkovej kvality nalepíte každý izolant, či už sú to fasádne izolačné dosky z klasického alebo extrudovaného polystyrénu. Okrem veľmi dobrej priľnavosti k podkladu sa táto lepiaca hmota vyznačuje vynikajúcou spracovateľnosťou, čo poteší každého spracovateľa najmä pri realizácii stierkovej vrstvy, na ktorú sa tiež používa. Je vysoko pružná, extrémne odolná proti poveternostným vplyvom. Vďaka rýchlejšiemu zreniu lepiacej hmoty oproti iným stierkovacím hmotám sa skracaie technologická prestávka pred ďalším krokom realizácie, čím dochádza k úspore času, čo môže byť v niektorých prípadoch určite výhodou.

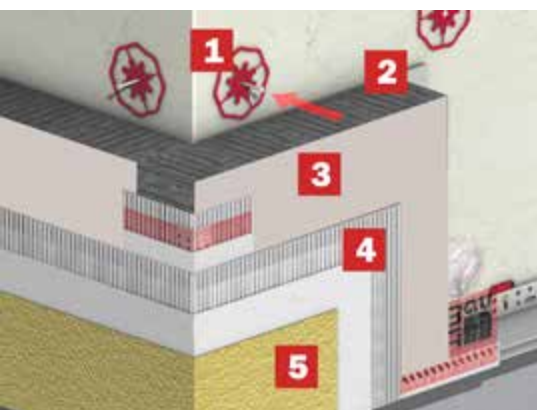
Lepiaca stierka Baumit StarContact White svojimi vlastnosťami presahuje požadované hodnoty noriem a predpisov. Jej použitie je garanciou trvácneho spojenia muriva a fasády. Obzvlášť vhodná je na použitie v náročných poveternostných podmienkach počas spracovania – nižšie teploty, vyššia vlhkosť vzduchu i počas životnosti – výškové budovy, budovy v oblastiach zaťažených vetrom alebo extrémnym počasím.

V prípade použitia alternatívnej lepiacej hmoty Baumit StarContact na zrealizovanie výstužnej vrstvy je pred nanášaním tenkovrstvovej povrchovej úpravy potrebná penetrácia povrchu.



### Jedinečné výhody pre vás!

- Špičkový tepelnoizolačný systém s dlhou životnosťou a osvedčenou skladbou.
- Bezpečnosť a príjemná vnútorná klíma.
- Extrémne odolný proti poveternostným vplyvom.
- Systém so zárukou najvyššej kvality.



### Dokonale zosúladený systém:

1. **Baumit StarTrack** – dokonalé kotvenie izolačných dosiek pomocou lepeného spoja.
2. **Baumit StarContact White** – cementová lepiaca stierka najvyššej kvality na lepenie izolačných dosiek na všetky minerálne podklady vrátane hutného betónu a iných náročných podkladov. Na stierkovanie všetkých typov fasádnych izolačných dosiek.
3. **Baumit StarTherm** – fasádna izolačná doska na báze polystyrénu, sivej farby, so zlepšenou tepelnoizolačnou schopnosťou. **Baumit StarTherm reflect** – fasádna izolačná doska na báze polystyrénu, sivej farby, so zlepšenou tepelnoizolačnou schopnosťou. Dodávaná s reflexným nástrekom svetloružovej farby na lícnej strane, ktorý výrazne zlepšuje spracovateľské vlastnosti.
4. **Baumit StarContact White a Baumit StarTex** – sklotextilná armovacia mriežka.
5. **Baumit StarTop** – tenkovrstvová silikónová omietka. **Baumit Príslušenstvo** ponúka všetko potrebné k tepelnoizolačným systémom (soklové profily, profily pre riešenie detailov, dilatačné a rohové profily či kotviace prvky).

<b>Kotvenie:</b>	Baumit StarTrack
<b>Lepenie:</b>	Baumit StarContact White
<b>Izolant:</b>	Baumit StarTherm
<b>Stierkovanie:</b>	Baumit StarContact White
<b>Výstuž:</b>	Baumit StarTex
<b>Povrchová úprava:</b>	Baumit StarTop



## Baumit Star EPS

System so zárukou najvyššej kvality!



**INOVÁCIA!**

Teraz bez penetračného náteru!

### Baumit StarContact White

Biela cementová lepiaca stierka najvyššej kvality pre tepelnoizolačné systémy Baumit Star. Vysoko pružná, extrémne odolná proti poveternostným vplyvom, s vynikajúcou spracovateľnosťou, so zárukou dlhodobej životnosti. Na použitie v náročných poveternostných podmienkach počas spracovania. Na lepenie izolačných dosiek na všetky minerálne podklady a na stierkovanie v tepelnoizolačných systémoch Baumit.

Jedinečná kvalita stierky umožňuje nanášať povrchovú prefarbenú omietku priamo na vyzretú výstužnú vrstvu, bez prípravy podkladu penetračným náterom!

**Minimálna hrúbka stierky: 3 mm**

<b>Spotreba:</b>	cca 3,5 kg/m <sup>2</sup> (lepenie – dosky EPS) cca 4 kg/m <sup>2</sup> (vyrovnávanie a armovacia vrstva – dosky EPS)
<b>Výdatnosť:</b>	cca 7 m <sup>2</sup> /vrece (lepenie – dosky EPS) cca 6 m <sup>2</sup> /vrece (vyrovnávanie a armovacia vrstva – dosky EPS)
<b>Balenie:</b>	25 kg vrece



### Baumit StarContact

Cementová lepiaca stierka najvyššej kvality pre tepelnoizolačné systémy Baumit Star. Na lepenie izolačných dosiek na všetky minerálne podklady vrátane hutného betónu a iných náročných podkladov. Na stierkovanie všetkých typov fasádnych izolačných dosiek v tepelnoizolačných systémoch Baumit, obzvlášť izolantov so zvýšenými nárokmi na spracovanie – XPS, StarTherm, StarTherm Resolution a pod.

**Minimálna hrúbka stierky: 3 mm**

<b>Spotreba:</b>	cca 3,5 kg/m <sup>2</sup> (lepenie – dosky EPS) cca 4 kg/m <sup>2</sup> (vyrovnávanie a armovacia vrstva – dosky EPS)
<b>Výdatnosť:</b>	cca 7 m <sup>2</sup> /vrece (lepenie – dosky EPS) cca 6 m <sup>2</sup> /vrece (vyrovnávanie a armovacia vrstva – dosky EPS)
<b>Balenie:</b>	25 kg vrece



### Baumit StarTherm reflect

Fasádne izolačné dosky na báze polystyrénu, sivej farby, so zlepšenou tepelnoizolačnou schopnosťou. Dodávané s reflexným nástrekom svetloružovej farby na líčnej strane, ktorý pri realizácii systému v prechodnom období eliminuje objemové zmeny tmavých dosiek vplyvom náhlych zmien teploty. Rozmer dosiek: 50 x 100 cm. Hrúbka dosiek: 6 – 20 cm.

**$\mu < 60; \lambda_D = 0,031 \text{ W/(m.K)}$**

<b>Spotreba:</b>	2 ks/m <sup>2</sup>
<b>Balenie:</b>	balík cca 0,25 m <sup>3</sup> v ochrannej fólii



### Baumit StarTherm

Fasádne izolačné dosky na báze polystyrénu, sivej farby, so zlepšenou tepelnoizolačnou schopnosťou. Rozmer dosiek: 50 x 100 cm. Hrúbka dosiek: 6 – 20 cm.

**$\mu < 60; \lambda_D = 0,031 \text{ W/(m.K)}$**

<b>Spotreba:</b>	2 ks/m <sup>2</sup>
<b>Balenie:</b>	balík cca 0,25 m <sup>3</sup> v ochrannej fólii





## Baumit StarTex

Sklotextilná armovacia mriežka pre kontaktné tepelnoizolačné systémy Baumit, odolná proti pôsobeniu zásad. Veľkosť ôk 4 mm, šírka 1,1 m, plošná hmotnosť 145 g/m<sup>2</sup>.

<b>Spotreba:</b>	cca 1,0 bm/m <sup>2</sup>
<b>Výdatnosť:</b>	cca 50 m <sup>2</sup> /bal.
<b>Balenie:</b>	bal. 50 bm, resp. 55 m <sup>2</sup> , bal. 10 bm, resp. 11 m <sup>2</sup>



## Baumit PremiumPrimer

Základný náter (penetrácia) prémiovej kvality, na zlepšenie vlastností a vyrovnanie nasiakavosti podkladu pod tenkovrstvovú prefarbenú omietku Baumit. Dokonale kryje a prekrýva i vlásoknicové trhliny v podklade do šírky 0,3 mm.

<b>Spotreba:</b>	cca 0,23 kg/m <sup>2</sup> a 1 náter (v závislosti od kvality podkladu)
<b>Balenie:</b>	20 kg vedro
<b>Výdatnosť:</b>	cca 87 m <sup>2</sup> /20 kg vedro (v závislosti od kvality podkladu)
<b>Balenie:</b>	5 kg vedro
<b>Výdatnosť:</b>	cca 22 m <sup>2</sup> /5 kg vedro (v závislosti od kvality podkladu)

## POVRCHOVÉ ÚPRAVY SYSTÉMU BAUMIT STAR EPS

### ■ Jedinečná samočistiaca



Baumit NanoporTop [photokat](#)

### ■ Drypor Effect



Baumit StarTop

### ■ Štýlová



Baumit PuraTop

**NÁŠ TIP!**

### ■ Odolná a paropriepustná



Baumit SilikonTop

### ■ Vysoko paropriepustná



Baumit SilikatTop

### ■ Kreatívne štruktúry a dizajn



Baumit CreativTop



## Baumit Star Mineral

Čisto minerálny systém!



M



### Minerálne vonkajšie zateplenie

Domov by mal poskytnúť komfort a tú najlepšiu kvalitu života. Kľúčovými faktormi vnútornej klímy sú teplota a vlhkosť vzduchu a tieto pozitívne ovplyvňuje systém Baumit Star Mineral. Je to osvedčený tepelnoizolačný systém vhodný pre všetky typy stavieb, bez akýchkoľvek obmedzení požiarными predpismi. Vrstva minerálneho izolantu je chránená odolnou výstužnou vrstvou z paropriepustnej stierky najvyššej kvality s vloženou sklotextilnou mriežkou. Odolnosť proti poveternostným vplyvom zabezpečuje povrchová úprava kvalitnou prefarbenou fasádnou omietkou.

### Univerzálny systém

Systém vyniká vynikajúcimi zvukovoizolačnými vlastnosťami a svojou nehorľavosťou, ako aj vysokou paropriepustnosťou, takže pozitívne prispieva k príjemnej klíme v interiéri. Minerálne izolačné dosky neobsahujú žiadne horľavé látky, sú vyrábané z vlákien tzv. kamennej vlny, ktoré sa líšujú a spájajú ekologicky vyhovujúcimi živcami. Tepelnoizolačný systém Baumit Star Mineral je možné použiť na všetky typy podkladov. Je vhodný na rekonštrukcie aj novostavby, na rodinné aj bytové domy, ako aj na občianske budovy.

### Efektívne a ekologicky

Tepelné izolácie, ktoré slúžia na znižovanie spotreby energie, sú významným nástrojom v boji proti klimatickým zmenám. Je však dôležité správne si vybrať z množstva na trhu dostupných materiálov taký, ktorý nielen účinne znižuje spotrebu energie po zabudovaní, ale aj jeho výroba je ekologická a z dostupných surovín tak, ako je to v prípade minerálnej vlny.

**INOVÁCIA!**

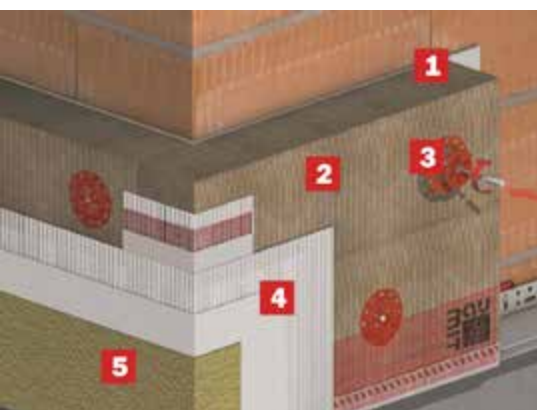
Teraz bez penetračného náteru!



## Jedinečné výhody pre vás!

- Čisto minerálne zateplenie.
- Nehorľavý systém, použitie bez obmedzenia požiarными predpismi.
- S dobrými zvukovoizolačnými parametrami a s vynikajúcou paropriepustnosťou.
- Univerzálny systém na všetky typy podkladov.

## Dokonale zosúladený systém:



1. **Baumit StarContact White** – cementová lepiaca stierka najvyššej kvality na lepenie izolačných dosiek na všetky minerálne podklady vrátane hutného betónu a iných náročných podkladov. Na stierkovanie všetkých typov fasádnych izolačných dosiek.
2. **Minerálne fasádne izolačné dosky** – fasádne izolačné dosky z minerálnych vlákien.
3. **Baumit Kotva S** – na kotvenie izolantu, s oceľovým trňom.
4. **Baumit StarContact White a Baumit StarTex** – sklotextilná armovacia mriežka.
5. **Baumit SilikatTop** – tenkovrstvová silikátová omietka. **Baumit Príslušenstvo** ponúka všetko potrebné k tepelnoizolačným systémom (sokľové profily, profily pre riešenie detailov, dilatačné a rohové profily či kotviace prvky).

<b>Lepenie:</b>	Baumit StarContact White
<b>Izolant:</b>	Minerálne fasádne izolačné dosky
<b>Kotvenie:</b>	Baumit Kotva S
<b>Stierkovanie:</b>	Baumit StarContact White
<b>Výstuž:</b>	Baumit StarTex
<b>Povrchová úprava:</b>	Baumit SilikatTop





## Baumit Star Mineral Čisto minerálny systém!



**INOVÁCIA!**  
Teraz bez penetračného  
náteru!

### Baumit StarContact White

Biela cementová lepiaca stierka najvyššej kvality pre tepelnoizolačné systémy Baumit Star. Vysoko pružná, extrémne odolná proti poveternostným vplyvom, s vynikajúcou spracovateľnosťou, so zárukou dlhodobej životnosti. Na použitie v náročných poveternostných podmienkach počas spracovania. Na lepenie izolačných dosiek na všetky minerálne podklady a na stierkovanie v tepelnoizolačných systémoch Baumit.

Jedinečná kvalita stierky umožňuje nanášať povrchovú prefarbenú omietku priamo na vyzretú výstužnú vrstvu, bez prípravy podkladu penetračným náterom!

- Minimálna hrúbka stierky:** 3 mm
- Spotreba:** cca 5 kg/m<sup>2</sup> (lepenie – minerálne dosky)  
cca 7 kg/m<sup>2</sup> (vyrovnávanie a armovacia vrstva – minerálne dosky)
- Výdatnosť:** cca 5 m<sup>2</sup>/vrece (lepenie – minerálne dosky)  
cca 3,5 m<sup>2</sup>/vrece (vyrovnávanie a armovacia vrstva – minerálne dosky)
- Balenie:** 25 kg vrece



### Baumit StarContact

Cementová lepiaca stierka najvyššej kvality pre tepelnoizolačné systémy Baumit Star. Na lepenie izolačných dosiek na všetky minerálne podklady vrátane hutného betónu a iných náročných podkladov. Na stierkovanie všetkých typov fasádnych izolačných dosiek v tepelnoizolačných systémoch Baumit, obzvlášť izolantov so zvýšenými nárokmi na spracovanie – XPS, StarTherm, StarTherm Resolution a pod.

- Minimálna hrúbka stierky:** 3 mm
- Spotreba:** cca 5 kg/m<sup>2</sup> (lepenie – minerálne dosky)  
cca 7 kg/m<sup>2</sup> (vyrovnávanie a armovacia vrstva – minerálne dosky)
- Výdatnosť:** cca 5 m<sup>2</sup>/vrece (lepenie – minerálne dosky)  
cca 3,5 m<sup>2</sup>/vrece (vyrovnávanie a armovacia vrstva – minerálne dosky)
- Balenie:** 25 kg vrece



## Minerálne fasádne izolačné dosky

Fasádne izolačné dosky z minerálnych vlákien. Klasifikácia reakcie na oheň A1 (podľa STN EN 13501 - 1). Rozmer dosiek: 60 x 100 cm (pozdĺžna orientácia vlákna), 20 x 120 cm (kolmá orientácia vlákna). Hrúbka dosiek: 2 - 20 cm.

$\lambda_D = 0,036 - 0,041 \text{ W/(m.K)}$  (v závislosti od typu dosky)

**Spotreba:** 5 ks/3 m<sup>2</sup> (pozdĺžna orientácia vlákna)  
25 ks/6 m<sup>2</sup> (kolmá orientácia vlákna)



## Baumit StarTex

Sklotextilná armovacia mriežka pre kontaktné tepelnoizolačné systémy Baumit, odolná proti pôsobeniu zásad. Veľkosť ôk 4 mm, šírka 1,1 m, plošná hmotnosť 145 g/m<sup>2</sup>.

**Spotreba:** cca 1,0 bm/m<sup>2</sup>  
**Výdatnosť:** cca 50 m<sup>2</sup>/bal.  
**Balenie:** bal. 50 bm, resp. 55 m<sup>2</sup>, bal. 10 bm, resp. 11 m<sup>2</sup>



## Baumit PremiumPrimer

Základný náter (penetrácia) prémiovej kvality, na zlepšenie vlastností a vyrovnanie nasiakavosti podkladu pod tenkovrstvovú prefarbenú omietku Baumit. Dokonale kryje a prekrýva i vlásočnicové trhliny v podklade do šírky 0,3 mm.

**Spotreba:** cca 0,23 kg/m<sup>2</sup> a 1 náter (v závislosti od kvality podkladu)  
**Balenie:** 20 kg vedro  
**Výdatnosť:** cca 87 m<sup>2</sup>/20 kg vedro (v závislosti od kvality podkladu)  
**Balenie:** 5 kg vedro  
**Výdatnosť:** cca 22 m<sup>2</sup>/5 kg vedro (v závislosti od kvality podkladu)

## POVRCHOVÉ ÚPRAVY SYSTÉMU BAUMIT STAR MINERAL

■ Jedinečná samočistiaca



Baumit NanoporTop photokal

■ Drypor Effect



Baumit StarTop

■ Štýlová



Baumit PuraTop

■ Odolná a paropriepustná



Baumit SilikonTop

■ Vysoko paropriepustná



Baumit SilikatTop

■ Kreatívne štruktúry a dizajn



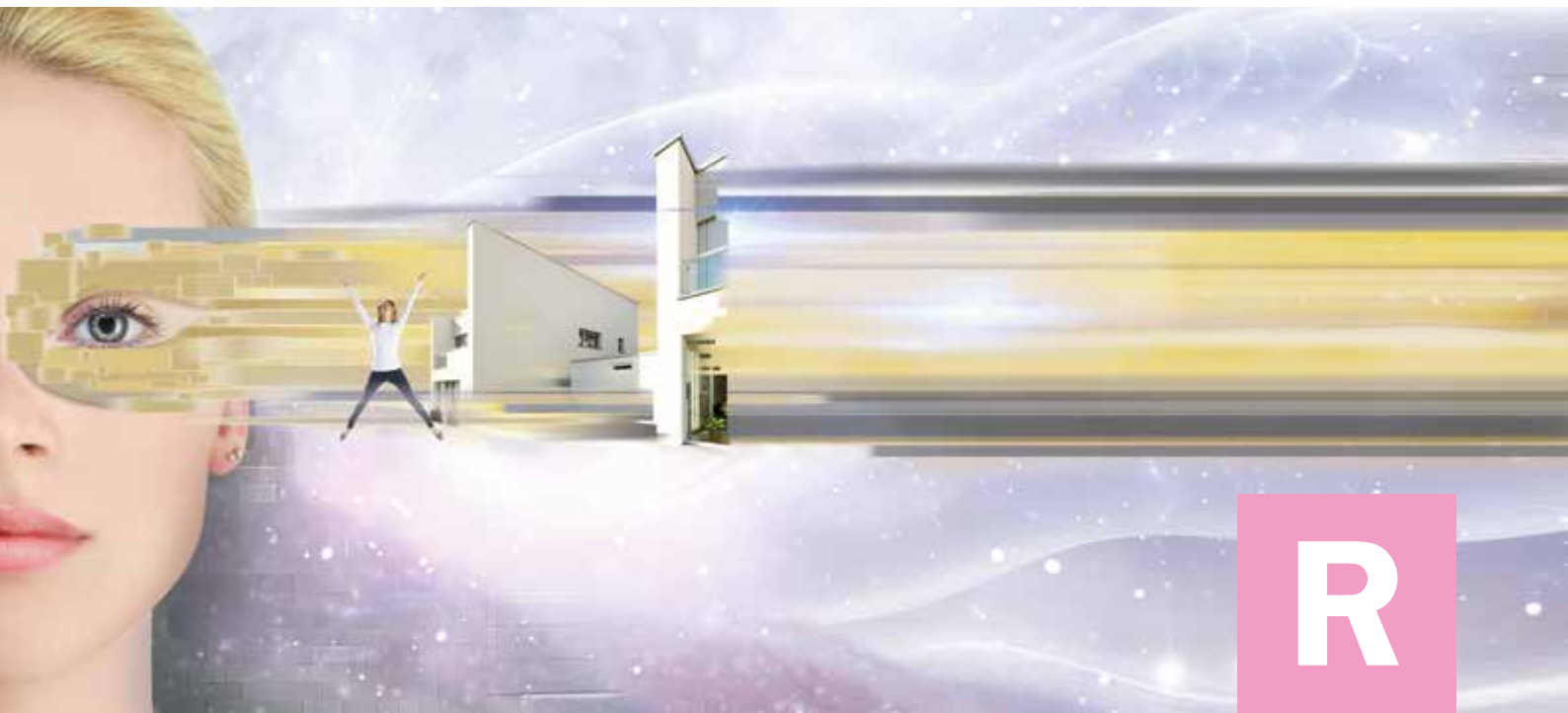
Baumit CreativTop

**NÁŠ TIP!**



## Baumit Star Resolution

Riešenie pre špeciálne požiadavky!



### Viac priestoru pre život

Tepelnoizolačný systém Baumit Star Resolution s hrúbkou izolácie 8 cm poskytne vášmu domu rovnakú ochranu ako bežné zateplenie s hrúbkou 12 cm. To znamená rovnaký efekt zateplenia s hrúbkou izolácie menšou o 30 %!

Ak je to potrebné, je možné kombinovať systém Baumit Star Resolution s inými profesionálnymi tepelnoizolačnými systémami. Toto je obzvlášť výhodné, ak nastanú špecifické problémy pri riešení architektonických detailov ostení, oplechovania a pod. Baumit Resolution poskytuje prijateľnú alternatívu bez kompromisov v kvalite a pri úspore energie.

### Štíhly systém, silné riešenie

Ak použijete vhodné systémové komponenty, izolačné dosky Baumit StarTherm Resolution umožnia realizovať kvalitné zateplenie aj v malej hrúbke. To predstavuje mimoriadnu výhodu obzvlášť v prípade obmedzených priestorových možností.

Izolačné dosky StarTherm Resolution majú z oboch strán kaširovanú 3 mm vrstvu sivého EPS, čo umožňuje jednoduché a rýchle spracovanie ako pri práci s bežným EPS. Samozrejme, tak ako v prípade ostatných tepelnoizolačných systémov Baumit, je potrebné dodržať naše odporúčania a spracovateľské zásady, ktoré nájdete v technologickom predpise a technických listoch.

Prispôbiť klampiarske konštrukcie na fasáde zatepleni s veľkou hrúbkou je finančne aj technicky náročné. Menšie hrúbky tepelnoizolačného systému Baumit Star Resolution prinášajú v tomto smere výrazne nižšie nároky a teda šetria investorovi peniaze aj čas.

### Inovatívny materiál

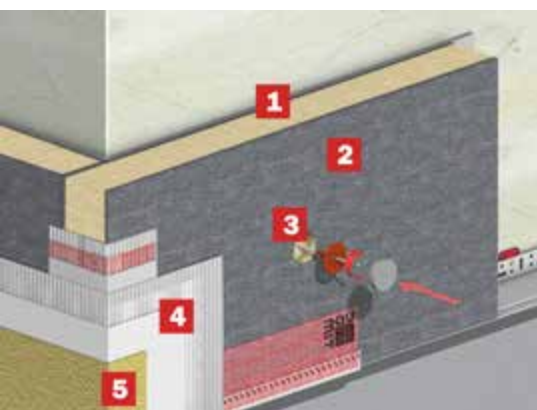
Uzavretá bunková štruktúra izolačných dosiek Baumit StarTherm Resolution vyrobených z tvrdenej resolovej peny s obojstrannou povrchovou úpravou sivým EPS umožňuje dosahovať vynikajúce tepelnotechnické parametre už v malých hrúbkach. Surovina používaná na ich výrobu patrí medzi najstaršie a najznámejšie plasty a je zárukou ich vysokej kvality a dlhej životnosti.





### Jedinečné výhody pre vás!

- Najnižší súčiniteľ tepelnej vodivosti  $\lambda_D = 0,022 \text{ W}/(\text{m}\cdot\text{K})$ .
- O 30 % lepšia tepelnoizolačná schopnosť.
- Štíhle zateplenie na použitie v extra malých hrúbkach.
- Možnosť kombinovať na fasáde s inými Baumit ETICS.



### Dokonale zosúladený systém:

1. **Baumit StarContact White** – cementová lepiaca stierka najvyššej kvality na lepenie izolačných dosiek na všetky minerálne podklady vrátane hutného betónu a iných náročných podkladov. Na stierkovanie všetkých typov fasádnych izolačných dosiek.
2. **Baumit StarTherm Resolution** – izolačné dosky s mimoriadnou izolačnou schopnosťou  $\lambda_D = 0,022 \text{ W}/(\text{m}\cdot\text{K})$ .
3. **Baumit Kotva S** – na kotvenie izolantu, s oceľovým trňom.
4. **Baumit StarContact White a Baumit StarTex** – sklotextilná armovacia mriežka.
5. **Baumit PuraTop** – tenkovrstvová prefarbená omietka. **Baumit Príslušenstvo** ponúka všetko potrebné k tepelnoizolačným systémom (soklové profily, profily pre riešenie detailov, dilatačné a rohové profily či kotviace prvky).

<b>Lepenie:</b>	Baumit StarContact White
<b>Izolant:</b>	Baumit StarTherm Resolution
<b>Kotvenie:</b>	Baumit Kotva S
<b>Stierkovanie:</b>	Baumit StarContact White
<b>Výstuž:</b>	Baumit StarTex
<b>Povrchová úprava:</b>	Baumit PuraTop



## Baumit Star Resolution

### Riešenie pre špeciálne požiadavky!



**INOVÁCIA!**

Teraz bez penetračného náteru!

### Baumit StarContact White

Biela cementová lepiaca stierka najvyššej kvality pre tepelnoizolačné systémy Baumit Star. Vysoko pružná, extrémne odolná proti poveternostným vplyvom, s vynikajúcou spracovateľnosťou, so zárukou dlhodobej životnosti. Na použitie v náročných poveternostných podmienkach počas spracovania. Na lepenie izolačných dosiek na všetky minerálne podklady a na stierkovanie v tepelnoizolačných systémoch Baumit.

Jedinečná kvalita stierky umožňuje nanášať povrchovú prefarbenú omietku priamo na vyzretú výstužnú vrstvu, bez prípravy podkladu penetračným náterom!

**Minimálna hrúbka stierky: 5 mm**

**Spotreba:** cca 3,5 kg/m<sup>2</sup> (lepenie)  
cca 7 kg/m<sup>2</sup> (vyrovnávanie a armovacia vrstva)

**Výdatnosť:** cca 7 m<sup>2</sup>/vrece (lepenie)  
cca 3,5 m<sup>2</sup>/vrece (vyrovnávanie a armovacia vrstva)

**Balenie:** 25 kg vrece



### Baumit StarContact

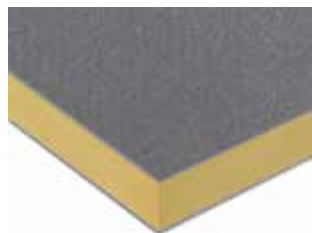
Cementová lepiaca stierka najvyššej kvality pre tepelnoizolačné systémy Baumit Star. Na lepenie izolačných dosiek na všetky minerálne podklady vrátane hutného betónu a iných náročných podkladov. Na stierkovanie všetkých typov fasádnych izolačných dosiek v tepelnoizolačných systémoch Baumit, obzvlášť izolantov so zvýšenými nárokmi na spracovanie – XPS, StarTherm, StarTherm Resolution a pod.

**Minimálna hrúbka stierky: 5 mm**

**Spotreba:** cca 3,5 kg/m<sup>2</sup> (lepenie)  
cca 7 kg/m<sup>2</sup> (vyrovnávanie a armovacia vrstva)

**Výdatnosť:** cca 7 m<sup>2</sup>/vrece (lepenie)  
cca 3,5 m<sup>2</sup>/vrece (vyrovnávanie a armovacia vrstva)

**Balenie:** 25 kg vrece



### Baumit StarTherm Resolution

Fasádne izolačné dosky s mimoriadnou tepelnoizolačnou schopnosťou. Na báze resolovej tvrdenej peny, v hrúbkach od 5 cm vrátane obojstranne kaširované vrstvou sivého EPS-F v hrúbke 3 mm, ktorá umožňuje prebrúsenie povrchu dosiek pri realizácii a uľahčuje nanášanie výstužnej stierky. Na izoláciu ostení, parapetov, roletových skriniek a pod. V prípade potreby možné dodať i izolant hrúbky 30 a 40 mm bez kaširovania sivým EPS-F.

Hrúbky 50 – 300 mm obojstranne kaširované sivým EPS-F.

**$\mu$  30 – 50;  $\lambda_D = 0,022$  W/(m.K)**

**Spotreba:** 2 ks/m<sup>2</sup>

**Balenie:** balík cca 0,25 m<sup>3</sup> v ochrannej fólii



### Baumit StarTex

Sklotextilná armovacia mriežka pre kontaktné tepelnoizolačné systémy Baumit, odolná proti pôsobeniu zásad. Veľkosť ôk 4 mm, šírka 1,1 m, plošná hmotnosť 145 g/m<sup>2</sup>.

<b>Spotreba:</b>	cca 1,0 bm/m <sup>2</sup>
<b>Výdatnosť:</b>	cca 50 m <sup>2</sup> /bal.
<b>Balenie:</b>	bal. 50 bm, resp. 55 m <sup>2</sup> , bal. 10 bm, resp. 11 m <sup>2</sup>



### Baumit PremiumPrimer

Základný náter (penetrácia) prémiovej kvality, na zlepšenie vlastností a vyrovnanie nasiakavosti podkladu pod tenkovrstvovú prefarbenú omietku Baumit. Dokonale kryje a prekrýva i vlásoknicové trhliny v podklade do šírky 0,3 mm.

<b>Spotreba:</b>	cca 0,23 kg/m <sup>2</sup> a 1 náter (v závislosti od kvality podkladu)
<b>Balenie:</b>	20 kg vedro
<b>Výdatnosť:</b>	cca 87 m <sup>2</sup> /20 kg vedro (v závislosti od kvality podkladu)
<b>Balenie:</b>	5 kg vedro
<b>Výdatnosť:</b>	cca 22 m <sup>2</sup> /5 kg vedro (v závislosti od kvality podkladu)

## POVRCHOVÉ ÚPRAVY SYSTÉMU BAUMIT STAR RESOLUTION

#### ■ Jedinečná samočistiaca



Baumit NanoporTop photokat

#### ■ Drypor Effect



Baumit StarTop

#### ■ Štýlová



Baumit PuraTop

**NÁŠ TIP!**

#### ■ Odolná a paropriepustná



Baumit SilikonTop

#### ■ Vysoko paropriepustná



Baumit SilikatTop

#### ■ Kreatívne štruktúry a dizajn



Baumit CreativTop





## Baumit Pro

System stvorený pre profesionálov!



### Bezkonkurenčne hospodárny

System Baumit Pro ponúka osvedčenú kvalitu, ochranu fasády a príjemnú vnútornú klímu. Spája v sebe dlhoročné skúsenosti a výborné izolačné vlastnosti s najlepším pomerom ceny a kvality. Je určený tak pre oblasť novostavieb, ako aj rekonštrukcií. S Baumit Pro získate ekonomicky výhodný tepelnoizolačný systém na bežné použitie.

### System pre profesionálov

Ak plánujete výstavbu viacerých rodinných domov alebo iných väčších objektov, systém Baumit Pro predstavuje pre vás profesionálne riešenie. Lepiaca malta **Baumit ProContact** je pružná, odolná proti poveternostným vplyvom, vhodná na použitie v bežných podmienkach počas realizácie i celej životnosti, obzvlášť v prípade zvýšených nárokov na ekonomickú efektívnosť riešenia. Ak kladiete dôraz nielen na funkčnosť a estetiku, ale dôležitým faktorom pri rozhodovaní je aj cena, vtedy je systém Baumit Pro ideálnym riešením.

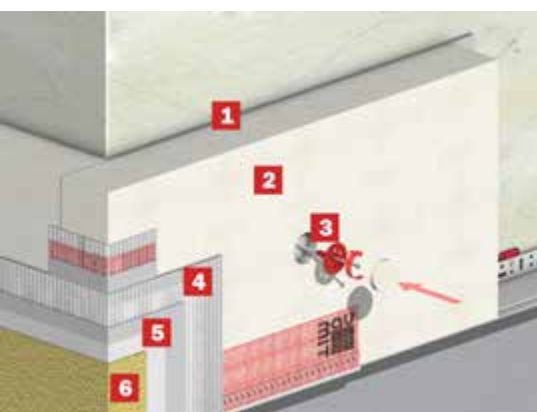
### Istota a jednoduchosť

Ekonomické riešenie povrchovej úpravy ponúka použitie omietky **Baumit GranoporTop**. Omietka je odolná proti nepriaznivým klimatickým podmienkam a je ľahko spracovateľná. Možno použiť takmer všetky žiarivé odtiene z farebnej palety Baumit Life, a to aj na veľké plochy, kde chceme dosiahnuť harmonický a jednotný celkový efekt. Alternatívne možno ako povrchovú úpravu zvoliť omietku so samočistiacou schopnosťou a fotokatalytickým efektom Baumit NanoporTop, omietku Baumit SilikonTop, Baumit Silikat-Top, omietku v sýtych odtieňoch Baumit PuraTop alebo na kreatívne stvárnenie fasády omietku Baumit CreativTop.



### Jedinečné výhody pre vás!

- Kvalitný tepelnoizolačný systém na bežné použitie.
- Ochrana fasády a príjemná vnútorná klíma.
- Ekonomicky výhodný systém.



### Dokonale zosúladený systém:

1. **Baumit ProContact** – cementová lepiaca stierka na lepenie a stierkovanie fasádnych izolačných dosiek EPS-F a minerálnych izolačných dosiek.
2. **Baumit Fasádne izolačné dosky EPS-F** – fasádne izolačné dosky z expandovaného penového polystyrénu. **Minerálne fasádne izolačné dosky** – fasádne izolačné dosky z minerálnych vlákien.
3. **Baumit Kotva S** – kotvenie izolačných dosiek.
4. **Baumit ProContact a Baumit StarTex** – sklotextilná armovacia mriežka.
5. **Baumit UniPrimer** – univerzálny základný náter (penetrácia) na vyrovnanie nasiakavosti a zlepšenie prídržnosti podkladu pod fasádnu omietku.
6. **Baumit GranoporTop** – tenkovrstvová akrylátová omietka. **Baumit SilikatTop** – tenkovrstvová silikátová omietka. **Baumit Príslušenstvo** ponúka všetko potrebné k tepelnoizolačným systémom (soklové profily, profily pre riešenie detailov, dilatačné a rohové profily či kotviace prvky).

<b>Lepenie:</b>	Baumit ProContact
<b>Izolant:</b>	Baumit Fasádne izolačné dosky EPS-F, resp. Minerálne izolačné dosky
<b>Kotvenie:</b>	Baumit Kotva S
<b>Stierkovanie:</b>	Baumit ProContact
<b>Výstuž:</b>	Baumit StarTex
<b>Základný náter:</b>	Baumit UniPrimer
<b>Povrchová úprava:</b>	Baumit GranoporTop/Baumit SilikatTop





## Baunit Pro

System stvorený pre profesionálov!



### Baunit ProContact

Cementová lepiaca stierka pre tepelnoizolačný systém Baunit Pro, spĺňajúca parametre smernice ETAG 004. Na lepenie a stierkovanie fasádnych izolačných dosiek EPS-F a minerálnych izolačných dosiek v tepelnoizolačnom systéme Baunit Pro. Nevhodné pre dosky XPS!

**Minimálna hrúbka stierky: 3 mm**

<b>Spotreba:</b>	cca 3,5 kg/m <sup>2</sup> (lepenie – dosky EPS) cca 5 kg/m <sup>2</sup> (lepenie – minerálne dosky) cca 4,0 kg/m <sup>2</sup> (vyrovnávanie a armovacia vrstva – dosky EPS) cca 7 kg/m <sup>2</sup> (vyrovnávanie a armovacia vrstva – minerálne dosky)
<b>Výdatnosť:</b>	cca 7 m <sup>2</sup> /vrece (lepenie – dosky EPS) cca 5 m <sup>2</sup> /vrece (lepenie – minerálne dosky) cca 6 m <sup>2</sup> /vrece (vyrovnávanie a armovacia vrstva – dosky EPS) cca 3,5 m <sup>2</sup> /vrece (vyrovnávanie a armovacia vrstva – minerálne dosky)
<b>Balenie:</b>	25 kg



### Baunit Fasádne izolačné dosky EPS-F

Fasádne izolačné dosky z expandovaného penového polystyrénu. Rozmer dosiek: 50 x 100 cm.

Hrúbka dosiek: 1 – 20 cm.

**$\mu = 40$ ;  $\lambda_D = 0,04$  W/(m.K)**

<b>Spotreba:</b>	2 ks/m <sup>2</sup>
<b>Balenie:</b>	balík cca 0,25 m <sup>3</sup> v ochranej fólii



### Minerálne fasádne izolačné dosky

Fasádne izolačné dosky z minerálnych vlákien. Klasifikácia reakcie na oheň A1 (podľa STN EN 13501 – 1). Rozmer dosiek: 60 x 100 cm (pozdĺžna orientácia vlákna), 20 x 120 cm (kolmá orientácia vlákna). Hrúbka dosiek: 2 – 20 cm.

**$\lambda_D = 0,035 - 0,041$  W/(m.K) (v závislosti od typu dosky)**

<b>Spotreba:</b>	5 ks/3 m <sup>2</sup> (pozdĺžna orientácia vlákna) 25 ks/6 m <sup>2</sup> (kolmá orientácia vlákna)
------------------	--





### Baumit StarTex

Sklotextilná armovacia mriežka pre kontaktné tepelnoizolačné systémy Baumit, odolná proti pôsobeniu zásad. Veľkosť ôk 4 mm, šírka 1,1 m, plošná hmotnosť 145 g/m<sup>2</sup>.

**Spotreba:** cca 1,0 bm/m<sup>2</sup>  
**Výdatnosť:** cca 50 m<sup>2</sup>/bal.  
**Balenie:** bal. 50 bm, resp. 55 m<sup>2</sup>, bal. 10 bm, resp. 11 m<sup>2</sup>



### Baumit UniPrimer

Univerzálny základný náter (penetrácia) na vyrovnanie nasiakavosti a zlepšenie prídržnosti podkladu pod tenkovrstvovú prefarbenú omietku Baumit.

**Spotreba:** cca 0,30 kg/m<sup>2</sup> pri použití na lepiace hmoty a stierky  
**Balenie:** 25 kg vedro  
**Výdatnosť:** cca 83 m<sup>2</sup>/25 kg vedro pri použití na lepiace hmoty a stierky  
**Balenie:** 5 kg vedro  
**Výdatnosť:** cca 16 m<sup>2</sup>/5 kg vedro pri použití na lepiace hmoty a stierky

## POVRCHOVÉ ÚPRAVY SYSTÉMU BAUMIT PRO

■ Jedinečná samočistiaca



Baumit NanoporTop photokal

■ Štýlová



Baumit PuraTop

■ Odolná a paropriepustná



Baumit SilikonTop

■ Ekonomicky výhodná



Baumit GranoporTop

■ Vysoko paropriepustná



Baumit SilikatTop

■ Kreatívne štruktúry a dizajn



Baumit CreativTop

**NÁŠ TIP!**

**NÁŠ TIP!**



## Baunit Power

### Najvyššia odolnosť proti nárazu!



#### Tvrдый a pružný zároveň

Výskyt extrémov počasia v posledných rokoch dramaticky rastie. Pri voľbe tepelnoizolačného systému už preto nejde len o voľbu optimálneho zateplenia, ale rastie i význam ochrany fasády pred mechanickým poškodením i vplyvom extrémneho počasia.

Samozrejme, táto ochrana funguje len v prípade, ak sa tvrdosť spojí s pružnosťou. Tajomstvo systému Baunit Power spočíva v perfektnej rovnováhe medzi tvrdosťou a pružnosťou systému, z ktorej profituje vaša fasáda. Súčasná moderná architektúra čistých tvarov bez tradičnej ochrany strešnými rímsami predstavuje pre fasádu zvýšene riziko poškodenia. Rovnako rizikové je dodatočné zateplenie väčšími hrúbkami izolácie bez dostatočnej úpravy klampiarskych konštrukcií. V oboch prípadoch poskytuje primeranú ochranu fasády systém Baunit Power.

#### Silné fasády pre extrémne namáhanie

Je mnoho spôsobov, ako chrániť fasádu. Od ochrany pomocou materiálov s hrubšou zrnitosťou až po high-tech stavebné materiály. Systém Baunit Power efektívne chráni fasádu pomocou vysoko pružnej, silnej stierky, ktorá je priamo v hmote spevnená špeciálnymi výstužnými vláknami. Ochrannú vrstvu uzatvára následná povrchová úprava vysoko kvalitnou prefarbenou omietkou, ktorá dodáva fasáde nielen atraktívny vzhľad, ale chráni aj celý systém pred poveternostnými vplyvmi.

#### Najlepšie poistenie

Je len otázkou času, kedy bude mať stupeň odolnosti vašej fasády proti krupobitiu priamy vplyv na poistenie vašej nehnuteľnosti v prípade poškodenia živelnou pohromou. Určite je však múdre poistiť sa už dnes trojnásobne – použitím jedinečného systému, ktorý ochráni vašu fasádu nielen pred únikom tepla, ale i pred mechanickým poškodením a extrémami počasia. Pretože použiť systém Baunit Power je vždy lepšie, ako odstraňovať ťažko predvídateľné škody.

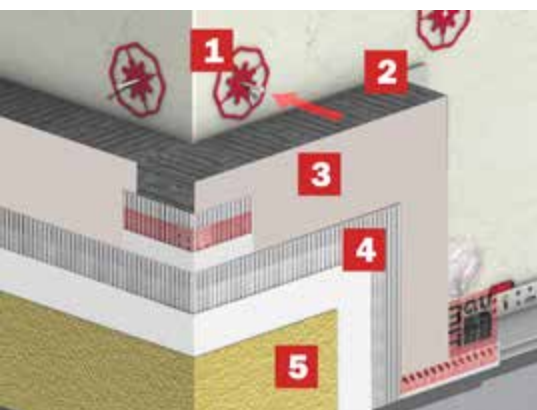
#### Inovatívna ochrana

Srdcom systému je výstužná stierka Baunit PowerFlex. Táto bezcementová pastézna stierka je silnou inováciou z laboratórií Baunit. Vysoko kvalitné spojivá kombinované s vysoko pružnými aramidovými vláknami a precízne zvolené plnivo robia zo systému Baunit Power zateplenie s najvyššou odolnosťou proti nárazu. Ideálna je kombinácia s izolantom Baunit StarTherm reflect.



### Jedinečné výhody pre vás!

- Vysoko efektívna ochrana proti nárazom.
- Ochrana pred poveternostnými vplyvmi po celý rok.
- Zateplenie a odolnosť v jednom.
- Pre oblasti s rizikom extrémneho počasia.
- Pre fasády s vysokým mechanickým namáhaním.



### Dokonale zosúladený systém:

1. **Baumit StarTrack** – dokonalé kotvenie izolačných dosiek pomocou lepeného spoja.
2. **Baumit StarContact White** – cementová lepiaca stierka najvyššej kvality na lepenie izolačných dosiek na všetky minerálne podklady vrátane hutného betónu a iných náročných podkladov. Na stierkovanie všetkých typov fasádnych izolačných dosiek.
3. **Baumit StarTherm reflect** – fasádna izolačná doska na báze polystyrénu, sivej farby, so zlepšenou tepelnoizolačnou schopnosťou. Dodávaná s reflexným nástrekom ružovej farby na lícnej strane, ktorý výrazne zlepšuje spracovateľské vlastnosti.  
**Baumit StarTherm** – fasádna izolačná doska na báze polystyrénu, sivej farby, so zlepšenou tepelnoizolačnou schopnosťou.
4. **Baumit PowerFlex** – pastézna výstužná stierka + **Baumit StarTex** – sklotextilná armovacia mriežka.
5. **Baumit StarTop** – tenkovrstvová prefarbená silikónová omietka. **Baumit Príslušenstvo** ponúka všetko potrebné k tepelnoizolačným systémom (soklové profily, profily pre riešenie detailov, dilatačné a rohové profily či kotviace prvky).

<b>Kotvenie:</b>	Baumit StarTrack
<b>Lepenie:</b>	Baumit StarContact White
<b>Izolant:</b>	Baumit StarTherm reflect
<b>Stierkovanie:</b>	Baumit PowerFlex
<b>Výstuž:</b>	Baumit StarTex
<b>Povrchová úprava:</b>	Baumit StarTop





## Baumit Power

Najvyššia odolnosť proti nárazu!



### Baumit StarContact White

Biela cementová lepiaca stierka najvyššej kvality pre tepelnoizolačné systémy Baumit Star. Vysoko pružná, extrémne odolná proti poveternostným vplyvom, s vynikajúcou spracovateľnosťou, so zárukou dlhodobej životnosti. Na použitie v náročných poveternostných podmienkach počas spracovania. Na lepenie izolačných dosiek na všetky minerálne podklady a na stierkovanie v tepelnoizolačných systémoch Baumit.

<b>Spotreba:</b>	cca 3,5 kg/m <sup>2</sup> (lepenie – dosky EPS)
<b>Výdatnosť:</b>	cca 7 m <sup>2</sup> /vrece (lepenie – dosky EPS)
<b>Balenie:</b>	25 kg vreca



### Baumit StarContact

Cementová lepiaca stierka najvyššej kvality pre tepelnoizolačné systémy Baumit Star. Na lepenie izolačných dosiek na všetky minerálne podklady vrátane hutného betónu a iných náročných podkladov. Na stierkovanie všetkých typov fasádnych izolačných dosiek v tepelnoizolačných systémoch Baumit, obzvlášť izolantov so zvýšenými nárokmi na spracovanie – XPS, StarTherm, StarTherm Resolution a pod.

<b>Spotreba:</b>	cca 3,5 kg/m <sup>2</sup> (lepenie – dosky EPS)
<b>Výdatnosť:</b>	cca 8 m <sup>2</sup> /vrece (lepenie – dosky EPS)
<b>Balenie:</b>	25 kg vreca



### Baumit StarTherm reflect

Fasádne izolačné dosky na báze polystyrénu, sivej farby, so zlepšenou tepelnoizolačnou schopnosťou. Dodávané s reflexným nástrekom svetloružovej farby na lícnej strane, ktorý pri realizácii systému v prechodnom období eliminuje objemové zmeny tmavých dosiek vplyvom náhlych zmien teploty. Rozmer dosiek: 50 x 100 cm. Hrúbka dosiek: 6 – 20 cm.

<b><math>\mu &lt; 60</math>; <math>\lambda_D = 0,031</math> W/(m.K)</b>	
<b>Spotreba:</b>	2 ks/m <sup>2</sup>
<b>Balenie:</b>	balík cca 0,25 m <sup>3</sup> v ochrannej fólii



## Baumit StarTherm

Fasádne izolačné dosky na báze polystyrénu, sivej farby, so zlepšenou tepelnoizolačnou schopnosťou. Rozmer dosiek: 50 x 100 cm. Hrúbka dosiek: 6 – 20 cm.

$\mu < 60$ ;  $\lambda_D = 0,031 \text{ W/(m.K)}$

**Spotreba:** 2 ks/m<sup>2</sup>

**Balenie:** balík cca 0,25 m<sup>3</sup> v ochrannej fólii



## Baumit PowerFlex

Bezcementová pastézna stierka na organickom základe, určená na stierkovanie všetkých typov fasádnych izolačných dosiek v kontaktnom tepelnoizolačnom systéme Baumit Power. Vďaka obsahu aramidových vlákien extrémne odolná proti mechanickému zaťaženiu. Ideálna tiež na stierkovanie izolačných dosiek v ETICS s povrchovou úpravou vo veľmi tmavej farebnosti s TSR < 25 (tzv. tmavé fasády).

**Spotreba:** cca 4 – 5 kg/m<sup>2</sup>

**Výdatnosť:** cca 5 – 6 m<sup>2</sup>/vedro

**Balenie:** 25 kg



## Baumit StarTex

Sklotextilná armovacia mriežka pre kontaktné tepelnoizolačné systémy Baumit, odolná proti pôsobeniu zásad. Veľkosť ôk 4 mm, šírka 1,1 m, plošná hmotnosť 145 g/m<sup>2</sup>.

**Spotreba:** cca 1,0 bm/m<sup>2</sup>

**Výdatnosť:** cca 50 m<sup>2</sup>/bal.

**Balenie:** bal. 50 bm, resp. 55 m<sup>2</sup>, bal. 10 bm, resp. 11 m<sup>2</sup>

## POVRCHOVÉ ÚPRAVY SYSTÉMU BAUMIT POWER

### ■ Jedinečná samočistiaca



Baumit NanoporTop photokal

### ■ Drypor Effect



Baumit StarTop

### ■ Štýlová



Baumit PuraTop

### ■ Odolná a paropriepustná



Baumit SilikonTop

### ■ Vysoko paropriepustná



Baumit SilikatTop

### ■ Kreatívne štruktúry a dizajn



Baumit CreativTop

**NÁŠ TIP!**



*Life*  
COLORED BY BAUMIT

654 farieb!

### Baumit NanoporTop photokat SAVOČISTICA SILA SVETLA

Tenkovrstvová, vysoko paropriepustná omietka na minerálnej báze na vonkajšie použitie. **Vďaka jedinečnému zloženiu extrémne odolná proti znečisteniu, so samočistiacou schopnosťou.**

**Unikátna receptúra s fotokatalytickým efektom zabezpečuje navyše zvýšenú ochranu fasády pred biologickým znečistením na fyzikálnom princípe.**

<b>Zrnitosť:</b>		<b>1 mm</b>	<b>1,5 mm</b>	<b>2 mm</b>	<b>3 mm</b>
<b>Spotreba</b> kg/m <sup>2</sup> :	škrabaná štruktúra	cca 2	cca 2,5	cca 2,9	cca 3,9
<b>Výdatnosť</b> m <sup>2</sup> /vedro:	škrabaná štruktúra	cca 12,5	cca 10	cca 8,6	cca 6,4
<b>Balenie:</b>	25 kg vedro				



*Life*  
COLORED BY BAUMIT

758 farieb!

### Baumit StarTop

Mimoriadne odolná, paropriepustná tenkovrstvová fasádna omietka so silikónovým spojivom a inovatívnym funkčným plnivom zabezpečujúcim extrémne rýchle odvádzanie vody a vzdušnej vlhkosti z povrchu fasády.

<b>Zrnitosť:</b>		<b>1 mm</b>	<b>1,5 mm</b>	<b>2 mm</b>	<b>3 mm</b>
<b>Spotreba</b> kg/m <sup>2</sup> :	škrabaná štruktúra	cca 2	cca 2,5	cca 2,9	cca 3,9
	ryhovaná štruktúra	-	-	cca 2,6	cca 3,6
<b>Výdatnosť</b> m <sup>2</sup> /vedro:	škrabaná štruktúra	cca 12,5	cca 10	cca 8,6	cca 6,4
	ryhovaná štruktúra	-	-	cca 9,6	cca 6,9
<b>Balenie:</b>	25 kg vedro				





Life  
COLORED BY BAUMIT

852 farieb!

## Baumit PuraTop

Vysoko odolná tenkovrstvová fasádna omietka pre intenzívne a žiarivé farebné odtiene. Najvyššia stálosť aj veľmi sýtych farebných odtieňov je zabezpečená výnimočne trvanlivým spojením kvalitných pigmentov a čisto akrylátového spojiva.

<b>Zrinitosť:</b>		<b>1 mm</b>	<b>1,5 mm</b>	<b>2 mm</b>	<b>3 mm</b>
<b>Spotreba</b> kg/m <sup>2</sup> :	škrabaná štruktúra	cca 2	cca 2,5	cca 2,9	cca 3,9
	ryhovaná štruktúra	-	-	cca 2,6	cca 3,6
<b>Výdatnosť</b> m <sup>2</sup> /vedro:	škrabaná štruktúra	cca 12,5	cca 10	cca 8,6	cca 6,4
	ryhovaná štruktúra	-	-	cca 9,6	cca 6,9
<b>Balenie:</b>	25 kg vedro				



Life  
COLORED BY BAUMIT

654 farieb!

## Baumit openTop

Paropriepustná tenkovrstvová ušľachtilá omietka s minerálnym spojivom, prefarbená, špeciálne vyvinutá ako povrchová úprava pre kontaktný tepelnoizolačný systém Baumit open.

<b>Zrinitosť:</b>		<b>1,5 mm</b>	<b>2 mm</b>	<b>3 mm</b>
<b>Spotreba</b> kg/m <sup>2</sup> :	škrabaná štruktúra	cca 2,5	cca 2,9	cca 3,9
	ryhovaná štruktúra	-	cca 2,6	-
<b>Výdatnosť</b> m <sup>2</sup> /vedro:	škrabaná štruktúra	cca 10	cca 8,6	cca 6,4
	ryhovaná štruktúra	-	cca 9,6	-
<b>Balenie:</b>	25 kg vedro			



Life  
COLORED BY BAUMIT

654 farieb!

## Baumit SilikonTop

Tenkovrstvová omietka na báze silikónových živíc, paropriepustná, extrémne odolná proti poveternostným vplyvom, určená na vonkajšie použitie. Vhodná ako konečná povrchová úprava tepelnoizolačných a omietkových systémov.

<b>Zrinitosť:</b>		<b>1,5 mm</b>	<b>2 mm</b>	<b>3 mm</b>
<b>Spotreba</b> kg/m <sup>2</sup> :	škrabaná štruktúra	cca 2,5	cca 2,9	cca 3,9
	ryhovaná štruktúra	-	cca 2,6	cca 3,6
<b>Výdatnosť</b> m <sup>2</sup> /vedro:	škrabaná štruktúra	cca 10	cca 8,6	cca 6,4
	ryhovaná štruktúra	-	cca 9,6	cca 6,9
<b>Balenie:</b>	25 kg vedro			



Life  
COLORED BY BAUMIT

654 farieb!

## Baumit SilikatTop

Prefarbená tenkovrstvová omietka s vynikajúcou paropriepustnosťou. Ideálna povrchová úprava na tepelnoizolačné systémy Baumit Star a Baumit Pro s minerálnym izolantom a tiež na sanačné omietkové systémy. Náročnejšia na spracovanie.

<b>Zrinitosť:</b>		<b>1,5 mm</b>	<b>2 mm</b>	<b>3 mm</b>
<b>Spotreba</b> kg/m <sup>2</sup> :	škrabaná štruktúra	cca 2,5	cca 2,9	cca 3,9
	ryhovaná štruktúra	-	cca 2,6	cca 3,6
<b>Výdatnosť</b> m <sup>2</sup> /vedro:	škrabaná štruktúra	cca 10	cca 8,6	cca 6,4
	ryhovaná štruktúra	-	cca 9,6	cca 6,9
<b>Balenie:</b>	25 kg vedro			



## Modelovateľná omietka pre kreatívne štruktúry



### Baumit CreativTop

Tenkovrstvová prefarbená omietka na silikónovej báze, obzvlášť vhodná na kreatívne stvárnenie povrchov tepelnoizolačných systémov. K dispozícii vo farebnosti Baumit Life. Jednotlivé druhy omietky Baumit CreativTop možno navzájom ľubovoľne kombinovať, pričom konkrétne spracovanie, ako aj spotreba materiálu závisí od požadovaného výsledného vzhľadu povrchu.



#### Baumit CreativTop Max

Pre kreatívne stvárnenie štruktúry a modelovanie povrchovej úpravy fasády, s veľmi hrubou zrnitosťou.

<b>Zrornosť:</b>	4 mm
<b>Spotreba:</b>	5,0 – 6,2 kg/m <sup>2</sup>
<b>Výdatnosť:</b>	4,0 – 5,0 m <sup>2</sup> /vedro
<b>Balenie:</b>	25 kg vedro

*Life*  
COLORED BY BAUMIT

758 farieb!



#### Baumit CreativTop Trend

Pre kreatívne stvárnenie štruktúry a modelovanie povrchových úprav fasád, s hrubou zrnitosťou.

<b>Zrornosť:</b>	3 mm
<b>Spotreba:</b>	4,2 – 6,2 kg/m <sup>2</sup>
<b>Výdatnosť:</b>	4,0 – 5,9 m <sup>2</sup> /vedro
<b>Balenie:</b>	25 kg vedro

*Life*  
COLORED BY BAUMIT

758 farieb!



*Life*  
COLORED BY BAUMIT®

758 farieb!

## Baumit CreativTop Vario

Pre kreatívne stvárnenie štruktúry a modelovanie povrchových úprav fasád, so strednou zrnitosťou.

<b>Zrnitosť:</b>	1,5 mm
<b>Spotreba:</b>	2,5 – 5,0 kg/m <sup>2</sup>
<b>Výdatnosť:</b>	5,0 – 10,0 m <sup>2</sup> /vedro
<b>Balenie:</b>	25 kg vedro



*Life*  
COLORED BY BAUMIT®

758 farieb!

## Baumit CreativTop Fine

Pre kreatívne stvárnenie štruktúry a modelovanie povrchových úprav fasád, s jemnou zrnitosťou.

<b>Zrnitosť:</b>	1 mm
<b>Spotreba:</b>	2,9 – 4,2 kg/m <sup>2</sup>
<b>Výdatnosť:</b>	5,9 – 8,6 m <sup>2</sup> /vedro
<b>Balenie:</b>	25 kg vedro



*Life*  
COLORED BY BAUMIT®

758 farieb!

## Baumit CreativTop Pearl

Pre kreatívne stvárnenie štruktúry a modelovanie povrchových úprav fasád, s veľmi jemnou zrnitosťou.

<b>Zrnitosť:</b>	0,5 mm
<b>Spotreba:</b>	1,5 – 3,5 kg/m <sup>2</sup>
<b>Výdatnosť:</b>	7,1 – 16,6 m <sup>2</sup> /vedro
<b>Balenie:</b>	25 kg vedro



*Life*  
COLORED BY BAUMIT®

odtieň 0019

## Baumit CreativTop Silk

Pre kreatívne stvárnenie štruktúry a modelovanie povrchových úprav fasád, s dokonale hladkým povrchom. Štandardne sa dodáva len v bielej farbe Life 0019! Odtiene Baumit Life s koncovým číslom 4 – 9 je možné dodať na vyžiadanie po dohode s oddelením odbytu.

<b>Zrnitosť:</b>	0,2 mm
<b>Spotreba:</b>	1,8 – 3,8 kg/m <sup>2</sup>
<b>Výdatnosť:</b>	6,6 – 13,9 m <sup>2</sup> /vedro
<b>Balenie:</b>	25 kg vedro

### INFO

#### Spotreba omietky Baumit CreativTop

Spotreba materiálu uvedená pri jednotlivých typoch omietky CreativTop je len orientačná. Reálna spotreba závisí od zvolenej techniky spracovania a konkrétneho pracovného postupu spracovateľa.





## Ukážky kreatívnych štruktúr

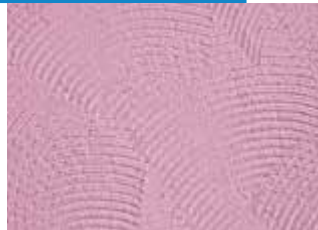
### INŠPIRUJTE SA!



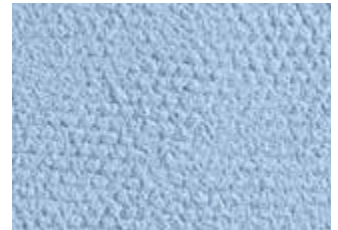
Hladená technika



Vstrekovacia technika



Dekoratívne ryhovanie



Valčekovanie



Modelovanie špachtľou



Modelovanie štetcom



Ťahaná technika



Metličkovanie



Hrebeňová technika



Reliéfna technika



### INFO

Kreatívne štruktúry zobrazené na tejto strane sa realizujú jednovrstvovo, z jedného vybraného typu materiálu. Pokiaľ sú vyznačené viaceré typy omietky CreativTop, je možné použiť alternatívne ktorúkoľvek z nich.

### NÁŠ TIP!

#### Spracovateľské videá Baumit CreativTop na internete

Inštruktážne filmy o najrôznejších technikách spracovania omietky Baumit CreativTop s dekoratívnymi nátermi nájdete na internete. Kliknite na kanál Baumit Slovensko na stránke youtube.com, pozerajte, sťahujte a zdieľajte videá!



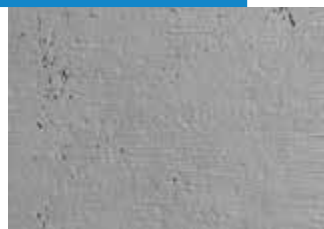
## INŠPIRUJTE SA!



Gleťovanie s náterom



Jemný povrch s metalickým efektom



Technika „Hrubý betón“



Technika „Jemný betón“



Technika „Drevo“



Technika „Debnenie“



Technika „Hrdzavý plech“



Technika „Mramor“



Technika „Tehlové murivo“


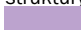





Hrubý povrch s metalickým efektom



## INFO

### Kreatívne techniky s omietkou Baunit CreativTop

Kreatívne štruktúry zobrazené na tejto strane sa realizujú vrstvením viacerých materiálov. Prvá vrstva je označená . Druhá vrstva je označená . Pokiaľ sú označené viaceré typy omietky CreativTop jednou farbou, je možné použiť alternatívne ktorýkoľvek z nich. Pokiaľ nie je pod obrázkom vyznačený žiadny typ omietky CreativTop ako druhá vrstva, použije sa na ňu rovnaký materiál ako na prvú vrstvu.

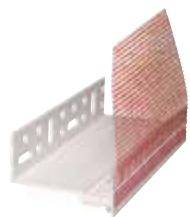
Piktogramy    poskytujú informáciu o ďalších možnostiach dotvorenia povrchu dekoratívnym náterom.



### Baunit Soklový profil

Hliníkové profilované lišty na založenie tepelnoizolačných systémov Baunit nad terénom. Hrúbka plechu 0,7 mm, profily od šírky 14 cm vrátane – hrúbka plechu 1 mm.

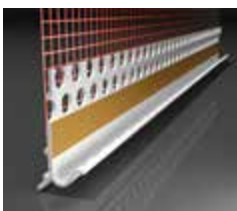
**Balenie:** 20 ks à 2,5 m = 50 bm, SL 14 cm a širšie – 10 ks à 2,5 m = 25 bm



### Baunit Soklový profil Therm

Plastový soklový profil s odkvapovým nosom a integrovanou sklotextilnou mriežkou, umožňujúci estetické riešenie detailu sokla bez nežiaducich trhlín a tepelných mostov. Obzvlášť vhodný i pre sanačné riešenie tepelnoizolačného systému Baunit open.

**Balenie:** 10 ks à 2,0 m = 20 bm



### Baunit Nasadzovacia lišta na soklový profil

Plastový profil s odkvapovým nosom a integrovanou sklotextilnou mriežkou. Nasadzuje sa na Baunit Soklový profil a umožňuje estetické ukončenie tepelnoizolačného systému pri sokli bez nežiaducich trhlín.

**Balenie:** 50 ks à 2,5 m = 125 bm



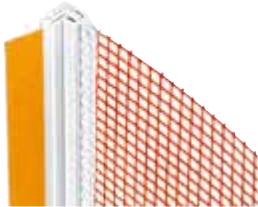
### Baunit Okenný a dverový dilatačný profil Infinity

Samolepiaci plastový profil s integrovanou tesniacou páskou a sklotextilnou mriežkou na profesionálne ukončenie tepelnoizolačného systému v ostení. Špeciálne určený pre nízkoenergetické a pasívne domy.

**Vhodnosť použitia profilu je uvedená v tabuľke nižšie.**

**Balenie:** 25 ks à 2,4 m = 60 bm



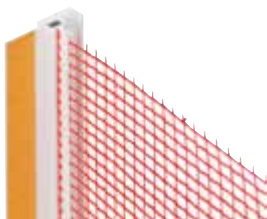


## Baunit Okenný a dverový dilatačný profil Plus

Samolepiaci plastový profil s integrovanou tesniacou páskou a sklotextilnou mriežkou na profesionálne ukončenie tepelnoizolačného systému v ostení.

**Vhodnosť použitia profilu je uvedená v tabuľke nižšie.**

**Balenie:** 25 ks à 2,4 m = 60 bm

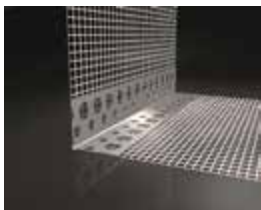


## Baunit Okenný a dverový dilatačný profil Basic

Samolepiaci plastový profil s integrovanou tesniacou páskou a sklotextilnou mriežkou na profesionálne ukončenie tepelnoizolačného systému v ostení.

**Vhodnosť použitia profilu je uvedená v tabuľke nižšie.**

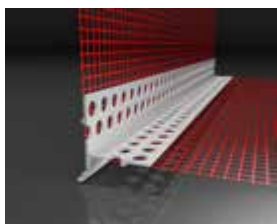
**Balenie:** 25 ks à 2,4 m = 60 bm



## Baunit Rohová lišta hliníková

Hliníková lišta so sieťovinou 10 x 10 cm na spevnenie rohov objektov a ostení otvorov vo fasáde.

**Balenie:** 50 ks à 2,5 m = 125 bm



## Baunit Nadokenná lišta s odkvapovým nosom

PVC profil s integrovanou sklotextilnou mriežkou na čisté ukončenie tepelnoizolačných systémov na podhladoch okien, balkónov a stropov.

**Balenie:** 25 ks à 2,5 m = 62,5 bm

Basic/Plus/Infinity

Poloha okna	v murive		v rovine s murivom		predsadené okno		
Schéma osadenia okna							
Veľkosť okna	≤ 2 m <sup>2</sup>	2 – 10 m <sup>2</sup>	≤ 2 m <sup>2</sup>	2 – 10 m <sup>2</sup>	≤ 2 m <sup>2</sup>	2 – 10 m <sup>2</sup>	
Baunit Okenný a dverový profil – typ:							
Hrúbka izolácie	≤ 16 cm	Basic/Plus/Infinity	Basic/Plus/Infinity	Basic/Plus/Infinity	Basic/Plus/Infinity	Basic/Plus/Infinity	Infinity
	≤ 30 cm	Basic/Plus/Infinity	Infinity	Infinity	Infinity	Infinity	Infinity

### INFO

Viac o príslušenstve pre tepelnoizolačné systémy nájdete v Baunit Cenníku.



## Revolučné kotvenie



### Vylepšené kotvenie – patentovaný lepený spoj!

Lepiaca kotva Baumit StarTrack teraz prináša revolúciu do kotvenia tepelnoizolačných systémov, ktorá spočíva v tom, že sa kotviaci prvok osádza ešte pred pokládkou tepelnoizolačnej vrstvy, teda priamo na pôvodnú stenu. Jednotlivé izolačné dosky sa lepia až následne. Zároveň vytvoríme pomocou kotvy a vysoko kvalitného lepidla dokonalý lepený spoj medzi stenou a izolačnou doskou, bezpečne ukotvený v nosnom podklade. To šetrí čas a náklady a prináša väčšiu bezpečnosť pri realizácii a následnom užívaní systému.

- Dokonalé kotvenie pomocou vysoko kvalitného lepeného spoja.
- Vŕtanie do steny, nie do izolantu – vŕtanie bez prekvapení.
- Žiadne tepelné mosty.
- Žiadne fľaky v mieste tanierov rozperných kotiev.
- Jeden typ kotiev pre rôzne hrúbky izolantu.
- Šetrí energiu, náklady a čas.

### Výhody Baumit StarTrack pre všetkých!

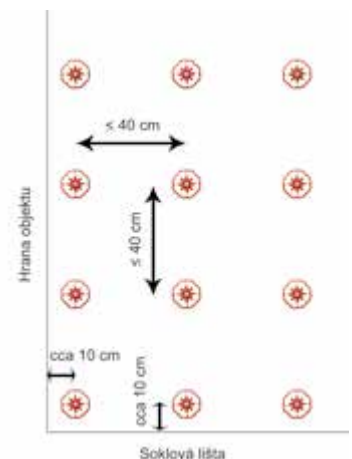
**Prvá výhoda pre realizátora:** Realizátor vždy vidí, do akého podkladu vŕta otvor, nehrozí nijaké poškodenie, napr. rozvodov na fasáde, a zároveň môže vhodne zvoliť miesto, kam lepiacu kotvu osadí, aby v podklade skutočne „držala“.

**Druhá výhoda pre investora:** Bez ohľadu na predpokladanú hrúbku izolantu sa dĺžka, a teda ani cena, lepiacej kotvy nemení. Izolanty všetkých hrúbok možno kotviť jedným druhom lepiacej kotvy, čím väčšia je predpokladaná hrúbka izolačnej vrstvy, tým viac sa oplatí kotviť lepiacou kotvou Baumit StarTrack.

**Tretia výhoda pre všetkých:** Lepiace kotvy nijakým spôsobom nenarúšajú celistvosť izolačnej vrstvy. Zateplený dom je dokonale obalený izoláciou bez tepelných mostov, ktoré jednak predstavujú miesta nežiaducich únikov energie, jednak vedú k estetickým nedostatkom (fľakom) na fasáde.



Baumit StarTrack sa osádza podobne ako rozperné kotvy do vopred predvŕtaných otvorov.



Vzájomná vzdialenosť lepiacich kotiev StarTrack je maximálne 40 cm, vzdialenosť od sokľovej lišty, nároží, resp. iných hrán 10 cm.

# Kotviace prvky

## PREHLAD KOTVIACICH PRVKOV PRE TEPELNOIZOLAČNÉ SYSTÉMY

Baumit Kotviaci prvok	Charakteristika	Minimálna kotevná dĺžka v nosnom podklade	Kategória podkladu/ <sup>5</sup> podľa ETAG 014					Drevené podklady /plech
			A	B	C	D	E	
			betón	plné tehly	dutinové a dierované tehly	ľahký betón	pórobetón	
<b>StarTrack orange</b>	lepiaca kotva skrutkovacia, oceleový trň	40 mm 65 mm/ <sup>1</sup>	●	●	●	●	●	
<b>StarTrack red</b>	lepiaca kotva zatíková, plastový trň	40 mm	●	●	○/ <sup>4</sup>			
<b>StarTrack blue</b>	lepiaca kotva zatíková, plastový trň	40 mm	●					
<b>StarTrack Duplex</b>	lepiaca kotva skrutkovacia, oceleový trň	40 mm 65 mm/ <sup>1</sup>	●	●	●	●	●	
<b>Kotva S</b>	skrutkovacia kotva, oceleový trň	25 mm 45 mm/ <sup>1</sup>	●	●	●	●	●	
<b>Kotva N</b>	zatíková kotva, oceleový trň	25 mm 45 mm/ <sup>1</sup>	●	●	○/ <sup>4</sup>	●	○	
<b>Kotva STR U 2G</b>	skrutkovacia kotva, oceleový trň	25 mm 65 mm/ <sup>1</sup>	●	●	●	●	●	
<b>Kotva PTH-S</b>	skrutkovacia kotva, oceleový trň	25 mm 65 mm/ <sup>1</sup>	●	●	●	●	●	
<b>Kotva PTH-EX</b>	zatíková kotva, oceleový trň	25 mm	●	●	○/ <sup>4</sup>	●		
<b>Kotva PTH-KZ</b>	zatíková kotva, oceleový trň	25 mm	●	●	○/ <sup>4</sup>	●		
<b>Kotva H1 eco</b>	zatíková kotva, oceleový trň	25 mm 45 mm/ <sup>2</sup>	●	●	○/ <sup>4</sup>	●	○	
<b>Kotva H4 eco</b>	zatíková kotva, oceleový trň	25 mm 65 mm/ <sup>2</sup>	●	●	○/ <sup>4</sup>	●	○	
<b>Kotva PTH-SX/<sup>3</sup></b>	skrutkovacia kotva, plastový trň	35 mm 55 mm/ <sup>1</sup>	●	●	●	●	●	
<b>Kotva SDX 8/<sup>3</sup></b>	zatíková kotva, plastový trň	30 mm	●	●	○/ <sup>4</sup>	●	○	
<b>Kotva H3/<sup>3</sup></b>	zatíková kotva, plastový trň	25 mm	●	●	○/ <sup>4</sup>			
<b>Kotva PTH-X/<sup>3</sup></b>	zatíková kotva, plastový trň	35 mm	●	●	○/ <sup>4</sup>	●		
<b>Kotva STR H</b>	špeciálna skrutkovacia kotva, oceleový trň	30 mm						●

<sup>1</sup> platí pre pórobetón, <sup>2</sup> platí pre ľahký betón a pórobetón, <sup>3</sup> pri minerálnych tepelnoizolačných doskách alebo lamelách sa vyžaduje použitie kotiev s oceleovým trňom (STN 73 2901), <sup>4</sup> pri dutinových a dierovaných tehliach sa vyžaduje použitie skrutkovacích kotiev (STN 73 2901), <sup>5</sup> vhodnosť použitia kotiev pre jedn. kategórie podkladu je uvedená podľa údajov výrobcu.

### INFO

● Odporúčané riešenie ○ Alternatívne riešenie

### Návrh rozperných kotiev

Návrh vhodného typu rozperných kotiev s presnou špecifikáciou ich vlastností a presný kotevný plán pre konkrétnu stavbu je súčasťou projektovej dokumentácie, spracovanej a schválenej odbornou spôsobilým projektantom.

Základné pravidlá pre orientačný výber vhodnej rozpernej kotvy:

- Podľa druhu podkladu si vyberte vhodnú kotvu.
- Vyberte si zo sortimentu kotvu s takou dĺžkou, ktorá zabezpečí jej plnú funkčnosť vo zvolenom podklade.  
Potrebná dĺžka kotviaceho prvku =  $d_1 + d_2 + d_3$ , pričom  
 $d_1$  je kotevná dĺžka príslušného kotevného prvku v nosnom podklade (uvedené v tabuľke),  
 $d_2$  je skutočná maximálna hrúbka omietky na zatepľovanom objekte,  
 $d_3$  je navrhnutá hrúbka izolantu zväčšená o hrúbku lepiacej vrstvy.





### **Kľúčová je voľba komponentov**

Od vysoko kvalitného Baumit zateplenia sa očakáva, že bude spoľahlivo chrániť váš dom po celé roky a desaťročia. Pre naplnenie tohto očakávania je kľúčová voľba jednotlivých komponentov, ktoré musia byť navzájom dokonale zosúladené, prispôsobené požiadavkám podkladu a musia spĺňať tie najprísnejšie kritériá európskych a slovenských technických predpisov.

Okrem voľby správnej lepiacej a výstužnej stierky je potrebné venovať pozornosť výberu tepelnej izolácie – penový polystyrén, minerálna vlna, resolová tvrdená pena, ktorá zabezpečuje požadovanú tepelnú ochranu stavebnej konštrukcie.

### **Fasádne izolačné dosky**

Vrstva tepelnej izolácie kontaktného tepelnoizolačného systému plní jeho základnú funkciu – zabezpečenie tepelnej pohody vnútorných priestorov s minimálnou energetickou a ekonomickou náročnosťou. Neustále sa zvyšujúce nároky na znižovanie spotreby energie na vykurovanie (v zime), resp. chladenie (v lete) vedú k nárastu používaných hrúbok izolantov. To je však už dnes limitované technickými možnosťami pri realizácii kontaktného tepelnoizolačného systému. Trendom sa tak stáva používanie progresívnych izolačných materiálov s čoraz lepšími tepelnoizolačnými vlastnosťami, pričom výskum neustále pokračuje a hľadá nové materiály, ktoré by boli jednoducho, bezpečne a efektívne použiteľné pre technológiu zateplovania, s cieľom dosiahnuť maximálny efekt úspory energie bez negatívnych dosahov na architektonické riešenie či technickú náročnosť realizácie detailov fasády.

## PREHLAD IZOLANTOV PRE BAUMIT ETICS

Baumit Izolačná doska	Súčiniteľ tepelnej vodivosti $\lambda_D$ [W/(m.K)] <sup>1</sup>	Faktor difúzneho odporu $\mu$	Štandardne vyrábané hrúbky [cm]	Rozmer dosiek [cm]	Odporúčaná hrúbka izolantu na dosiahnutie tepelného odporu R <sup>2</sup>	
					R = 4,4 m <sup>2</sup> .K/W	R = 6,5 m <sup>2</sup> .K/W
Baumit open reflect	0,031	10	6 – 20	100 × 50	14 cm	20 cm
Baumit openPlus	0,031	10	6 – 20	100 × 50	14 cm	20 cm
Baumit openTherm	0,040	10	6 – 20	100 × 50	18 cm	26 cm <sup>3</sup>
Baumit StarTherm reflect	0,031	< 60	6 – 20	100 × 50	14 cm	20 cm
Baumit StarTherm	0,031	< 60	1 – 20	100 × 50	14 cm	20 cm
Baumit StarTherm Resolution	0,022	20 – 50	5 – 30	100 × 50	10 cm	16 cm
Baumit Fasádne izolačné dosky EPS-F	0,040	40	1 – 20	100 × 50	18 cm	26 cm <sup>3</sup>
Minerálna fasádna izolačná doska TF Profi	0,036	1	3 – 30	100 × 60	16 cm	24 cm
Minerálna fasádna izolačná doska NF 333	0,041	1	2 – 30	100 × 33,3	18 cm	28 cm
Minerálna fasádna izolačná doska FKD S Thermal	0,035	max. 3,5	5 – 24,5	100 × 60	16 cm	24 cm
Minerálna fasádna izolačná doska FKD RS C1	0,037	1	2 – 4	100 × 60	–	–
Minerálna fasádna izolačná doska FKL	0,040	max. 3,3	8 – 26	100 × 20	18 cm	26 cm
Baumit Fasádne izolačné dosky XPS	0,035 – 0,038	70 – 100	2 – 20	125 × 60	16 – 18 cm	–
Baumit Izolačné dosky EPS PERIMETER	0,032	40 – 100	3 – 16	125 × 60	16 cm	–
Fasádne izolačné dosky MultiPor <sup>4</sup>	0,045	3	5 – 20	60 × 50	20 cm	–

<sup>1</sup> hodnoty súčiniteľa tepelnej vodivosti  $\lambda_D$  udávané výrobcom izolačných dosiek

<sup>2</sup> tepelný odpor samotného izolantu bez muríva, vypočítané na základe technických parametrov udávaných výrobcom

<sup>3</sup> neštandardný rozmer izolačnej dosky

<sup>4</sup> informácie o tepelnoizolačnom systéme Baumit MultiPor nájdete v technologickom predpise Baumit Tepelnoizolačné systémy

Poznámka: Aktuálna odporúčaná (normalizovaná) hodnota tepelného odporu konštrukcie (murivo + izolant) je R = 4,4 m<sup>2</sup>.K/W a súčiniteľ prechodu tepla U = 0,22 W/(m<sup>2</sup>.K) podľa STN 73 0540-2 : 2012. Cieľová odporúčaná hodnota tepelného odporu konštrukcie (murivo + izolant) od 1. 1. 2021 je R = 6,5 m<sup>2</sup>.K/W a súčiniteľ prechodu tepla U = 0,15 W/(m<sup>2</sup>.K) podľa STN 73 0540-2 : 2012.

### INFO

#### Fasádne izolačné dosky v tepelnoizolačných systémoch Baumit

Návrh vhodného typu izolantu s presnou špecifikáciou vlastností a návrhom potrebnej hrúbky na základe stavebno-fyzikálneho prepočtu pre konkrétnu stavbu je súčasťou projektovej dokumentácie, spracovanej a schválenej odborne spôsobilou osobou (architektom, projektantom).

Vyššie uvedená tabuľka slúži na základnú informáciu a poskytuje prehľad a porovnanie najdôležitejších fyzikálno-technických parametrov jednotlivých typov izolantov.



Tieto piktogramy označujú vhodnosť konkrétnych typov izolačných dosiek pre jednotlivé tepelnoizolačné systémy Baumit a zároveň poskytujú informáciu o materiáli vhodnom na lepenie a stierkovanie konkrétneho izolantu v prípade jeho použitia na minerálnom podklade (betón, tehla, pôrobetón, minerálna omietka a pod.). Viac informácií nájdete na str. 6 – 7 alebo v technologickom predpise Baumit Tepelnoizolačné systémy, kde nájdete taktiež podrobné informácie o technických parametroch jednotlivých fasádnych izolačných dosiek a o podmienkach ich použitia a spracovania.



## **Aplikácia a spracovanie**

### **Lepenie a stierkovanie izolačných dosiek**



Podklad musí byť dostatočne rovný, rozdiely väčšie ako 20 mm/m je potrebné vyrovnať vápenno-cementovou omietkou, prípadne používať izolačné dosky premenlivej hrúbky. Podliepanie izolačných dosiek je neprípustné!



Soklový profil sa k podkladu pripevní pomocou zatíkových hmoždínok v počte min. 3 ks/bm. Pri montáži je potrebné dodržiavať vodorovnú rovinu osadenia.



Lepiaca stierka sa na izolačné dosky nanáša po obvode a uprostred dosky bodovo v 3 miestach.



Po uložení spodného radu sa pokračuje v kladení dosiek v jednotlivých radoch vo väzbe smerom nahor, pričom je potrebné dbať na to, aby sa do škár nedostala lepiaca stierka.



Po technologickej prestávke min. 24 hodín od prilepenia dosiek sa vykoná kotvenie izolačných dosiek rozpernými kotvami.



Po dokonalom zatuhnutí použitej lepiacej stierky sa pristúpi k prebrúseniu polystyrénových dosiek, aby sa odstránili drobné nerovnosti a výstupky.





**7** V rohoch otvorov sa na prenesenie šikmých šmykových napätí ukladá pred realizáciou výstužnej vrstvy navyše prídavná diagonálna výstuž veľkosti min. 300 x 200 mm.



**8** Prídavná výstuž v rohoch otvorov sa ukladá do vopred nanesej vrstvy lepidla, povrch sa následne zahladí. Po celoplošnom stierkovaní má byť krycia vrstva lepidla v tomto mieste min. 0,5 mm.



**9** Pred realizáciou výstužnej vrstvy majú byť osadené všetky potrebné profily, lišty a prídavná výstuž. Pri realizácii výstužnej vrstvy sa na izolačné dosky naniesie zubovým hladidlom lepiaca stierka.



**10** Do vrstvy lepiacej stierky sa vkladá sklotextilná mriežka. Jednotlivé kusy sklotextilnej mriežky sa spájajú s presahom min. 10 cm.



**11** Pomocou antikorového hladidla sa mriežka vtlačí do lepiacej stierky a povrch sa dôkladne zahladí.



**12** Po zahladení a stiahnutí prebytočnej lepiacej stierky má byť hrúbka výstužnej vrstvy 3 – 5 mm, min. však 3 mm.



## **Aplikácia a spracovanie** Realizácia povrchovej úpravy



1  
Pred nanosením povrchovej úpravy je potrebné povrch armovacej vrstvy ošetriť predpísaným penetračným náterom (ak sa vyžaduje). Náter sa realizuje po dokonalom vyzretí výstužnej vrstvy.



2  
Povrchová úprava – tenkovrstvová prefarbená omietka sa nanáša na podklad antikorovým hladidlom.



3  
Následne sa vytvorí požadovaná štruktúra.



4  
Na ucelené plochy fasády je potrebné použiť materiál rovnakej šarže. Opticky ucelené plochy (ohraničené časti fasády) sa odporúča realizovať v jednom pracovnom zábere bez prerušenia prác, aby sa dosiahlo esteticky dokonalé zhotovenie.

### **INFO**

#### **Všeobecné pokyny a informácie**

Počas spracovania a tuhnutia materiálu nesmie teplota materiálu, vzduchu a podkladu klesnúť pod +5 °C. Maximálna odporúčaná teplota pri realizácii je +30 °C. Odporúčaná teplota pri spracovaní omietky Baumit SilikatTop, Baumit openTop a Baumit NanoporTop nesmie byť nižšia ako +8 °C a vyššia ako +25 °C, aby sa minimalizovalo riziko vzniku fľakov na fasáde. Počas realizácie je potrebné chrániť fasádu pred priamym pôsobením silného vetra, slnečného žiarenia a silného dažďa. Odporúča sa ochrana fasády vhodným spôsobom, napr. použitím Baumit Ochrannej siete na lešenie.

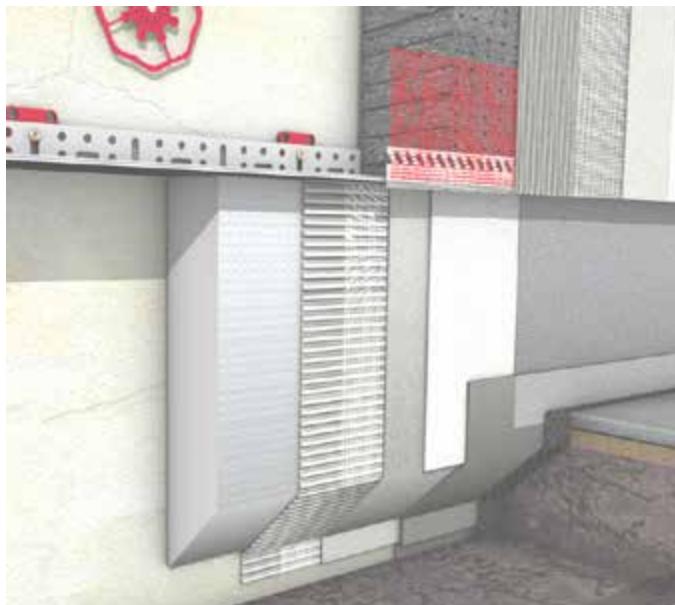
### **INFO**

#### **Tepelnoizolačný systém priliehajúci k terénu**

Pokiaľ tepelnoizolačný systém prilieha až k terénu do výšky min. 50 cm nad terénom, je potrebné použiť ako tepelný izolant Baumit Fasádne izolačné dosky XPS-P s obojstranne zdrsneným povrchom alebo Baumit Izolačné dosky EPS PERIMETER. Na lepenie aj stierkovanie sa vždy používa Baumit StarContact White, resp. Baumit StarContact.

# Aplikácia a spracovanie

## Špecifické detaily – sokel



### Použitie tepelného izolantu v soklovej oblasti

Pokiaľ kontaktný tepelnoizolačný systém (ETICS) prebieha až po úroveň terénu, je potrebné do výšky min. 500 mm nad úroveň terénu použiť z dôvodu nízkej nasiakavosti tepelnoizolačné dosky XPS z extrudovaného polystyrénu obojstranne zdrsnené. Mechanické kotvenie rozpernými kotvami je vždy potrebné. Spôsob kotvenia je rovnaký ako pri tepelnoizolačných doskách z EPS. Pri kotvení je potrebné zohľadniť iný formát tepelnoizolačných dosiek tak, aby bol dodržaný minimálny počet rozperných kotiev 6 ks/m<sup>2</sup>. V oblasti základov a soklovej časti budov so zvislou izoláciou na báze bitúmenov je potrebné použiť lepiacu hmotu Baumit SupraFix alebo Baumit BituFix 2K. Na dodatočnú ochranu výstužnej vrstvy alebo povrchovej úpravy proti vzlínaniu vody je možné použiť hydroizolačný náter Baumit FlexProtect.

### NÁŠ TIP!

#### Baumit SupraFix

Na lepenie fasádnych izolačných dosiek všetkých typov na kritické podklady na báze dreva, OSB dosky, bitúmenové izolačné vrstvy, resp. hutný betón s extrémne nízkou nasiakavosťou, je určené minerálne lepidlo na báze cementu s obsahom organických prísad **Baumit SupraFix**. **Lepidlo nie je vhodné na realizáciu vyrovnávacej, resp. armovacej vrstvy tepelnoizolačných systémov.**



Na ochranu soklovej časti alebo časti stavby, ktorá je v styku so zemou, proti zemnej vlhkosti a odstrekujucej vode je určený Baumit FlexProtect. Nanáša sa ako ochranný náter na tenkovrstvovú omietku a je vhodný aj ako izolácia plôch zatažených odstrekujuťou vodou, ako napr. pavlače, terasy a pod., ako aj okenné ostenia.



### INFO

#### Technologický predpis

Viac informácií o riešení špecifických detailov pri realizácii tepelnoizolačných systémov Baumit spolu s podrobným technologickým postupom nájdete v Technologickom predpise na realizáciu kontaktných tepelnoizolačných systémov Baumit.





**Perfektné zateplenie**

**Baumit**

**Tepelnoizolačné  
systémy**

**Baumit Info-linka:**

02/59 30 33 33, 02/59 30 33 66, 041/50 76 651

Baumit, spol. s r. o.  
Žižkova 9, 811 02 Bratislava  
Tel.: +421 (0) 2 593 033 01, 593 033 11  
E-mail: [baumit@baumit.sk](mailto:baumit@baumit.sk)  
Web: [www.baumit.sk](http://www.baumit.sk)

**BAU  
MIT**

[baumit.com](http://baumit.com)

**Myšlienky s budúcnosťou.**